

**Hochlast- Metalloxidschichtwiderstände
schwer entflammbar**

Technische Daten

Typ		595-0	593-0	590-0	591-0
Bauform		0207	0414	0617	0922
Nennbelastbarkeit P_{70}	W	1	2	3	4
Widerstandswertbereich	Ω	siehe Seite 2			
E-Reihe		siehe Seite 2			
Toleranz	%	siehe Seite 2			
Temperaturkoeffizient	$10^{-6} * K^{-1}$	siehe Seite 2			
max. zul. Betriebsspannung	V_{eff}	500		750	$\sqrt{P \cdot R}$
Spannungskoeffizient	$10^{-6} V^{-1}$	< 3			
Isolationsspannung (1 min.)	V_{eff}	500			
Isolationswiderstand	Ω	> $10^3 M$			
Lastminderung	$^{\circ}C$	linear 70 ... 250 (0W)			
Klimakategorie		55/200/56			
Temperaturbereich	$^{\circ}C$	- 55 ... 250			
Thermischer Widerstand	KW^{-1}	< 140	< 130	< 70	< 60
Ausfallrate (Total, ϑ_0 max. 60% conf. lev.)	$10^{-9} h^{-1}$	< 10			
Langzeitkonstanz (P_{70} , @ 70°C, 1000h, interm.)	%	$\pm 1,5$	$\pm 1,5$	$\pm 1,5$	$\pm 1,5$
Feuchte Wärme, konstant (40°C, 93% r.h., 56d)	$\left[\frac{\Delta R}{R} \right]$ %	$\pm 1,5$			
Klimafolgeprüfung	$\left[\frac{\Delta R}{R} \right]$ %	$\pm 1,0$			

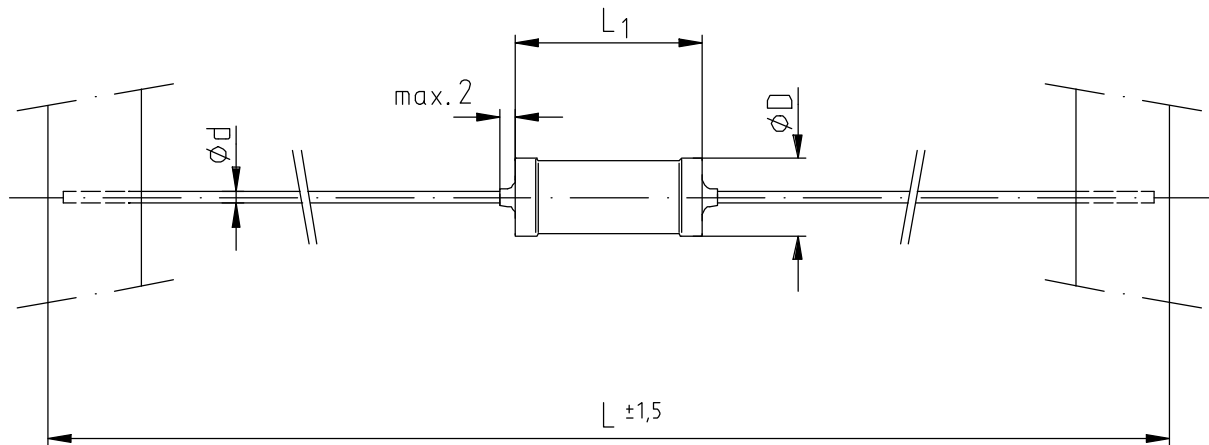
**Hochlast- Metalloxidschichtwiderstände
schwer entflammbar**

Typ		595-0	593-0	590-0	591-0
Lötwärmebeständigkeit (260°C, 10s)	$\left[\frac{\Delta R}{R} \right] \%$	$\pm 0,25$			
Mech. Widerstandsfähigkeit der Anschlüsse	$\left[\frac{\Delta R}{R} \right] \%$	$\pm 0,3$			
Zugbelastbarkeit der Anschlüsse	N	40			
Lötbarkeit der Anschlüsse	s	2,5 Umschließungszeit, Löt-kugelmethode (IEC 60068-2-20 T)			
Stromrauschen (DIN/IEC 195)	dB	$R < 15K: -15 \quad R > 15K: -15 +10/\text{Dekade}$			
Nichtlinearität (DIN/IEC 440)	dB	$R < 15K: 110 \quad R > 15K: 110 -20/\text{Dekade}$			
Kennzeichnung		595/593: DIN-IEC-Farb-Code, 4/5 Ringe 590/591: Klartext-Aufdruck			

595 Wid.-Wertbereich	593 Wid.-Wertbereich	590 Wid.-Wertbereich	591 Wid.-Wertbereich	E-Reihe	Toleranz	TK $10^{-6} K^{-1}$
R22 ... 10M	R22 ... 10M	R22 ... 560K	R22 ... 100K	E 24	$\pm 5\%$	± 200
--	1R0 ... 1M0	1R0 ... 100K	1R0 ... 68K	E 48	$\pm 2\%$	± 200
10R ... 1M0	--	--	--	E 96	$\pm 1\%$	± 50

**Hochlast- Metalloxidschichtwiderstände
schwer entflammbar**

Abmessungen in mm:



Typ	L ₁ [mm]	øD [mm]	ød [mm]	L ±1,5 [mm]	Innengurt [mm]
595-0	6,3 -1	2,5 -0,5	0,6 ±0,02	65	53
593-0	12 -1,5	4,1 -0,5	0,8 ±0,02	85	73
590-0	16,5 -1,5	6,0 -0,5	0,8 ±0,02	95	77
591-0	20 -1	9,0 -0,5	0,8 ±0,02	95	77

Verpackung:

Typ	Verpackungsart	Stückzahl	Verpackungscode
595-0	gegurtet/Ammopack	2000	T
593-0	gegurtet/Ammopack	1000	T
590-0	gegurtet/Ammopack	1000	T
591-0	gegurtet/Ammopack	500	T

Bestellbeispiel: PO 593-0 2% T 10K
Typ Toleranz Verpackungscode R-Wert