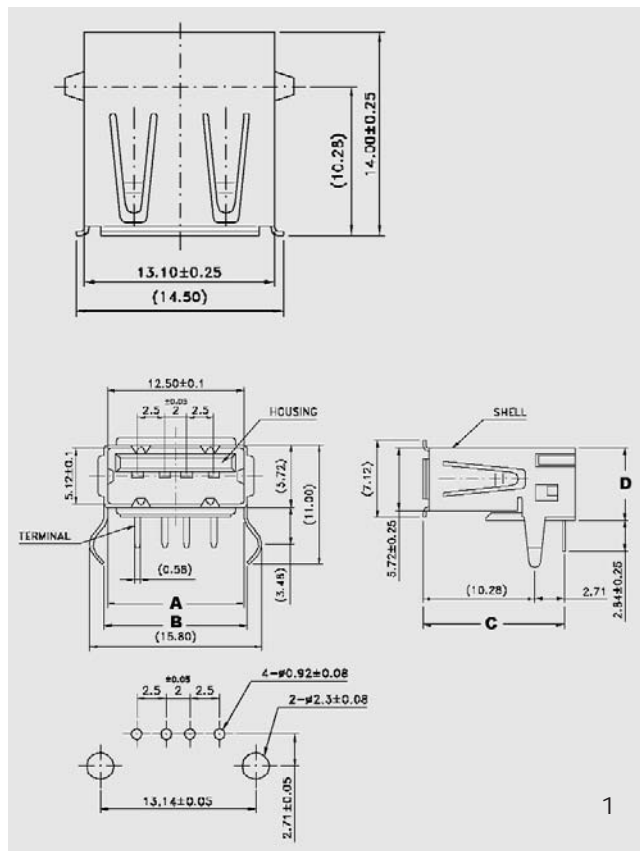
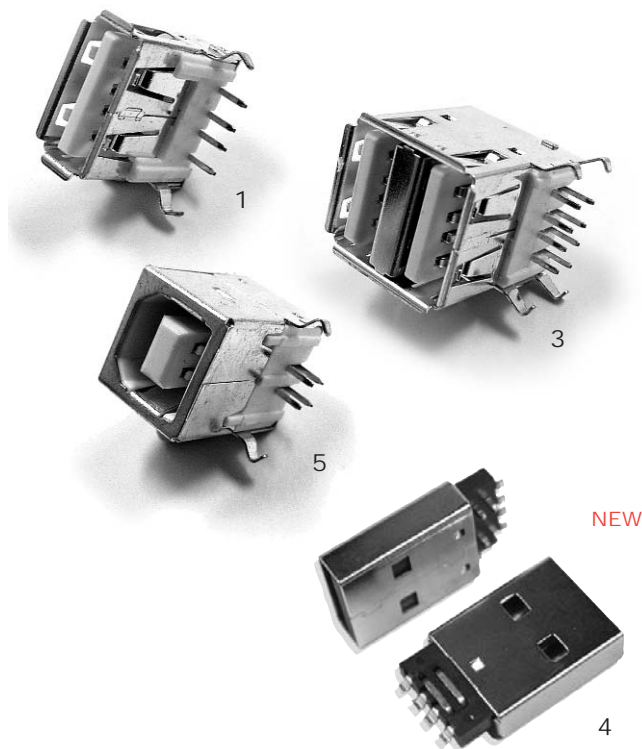


Connecteurs de communication

NEW	USB embases type A ou B à piquer ou CMS et fiche type A	58
	Mini DIN embases femelles et fiches mâles	60
	Modular Jack RJ45 embase et fiche blindées	61

Connecteurs de communication - USB embases A ou B type 1 et 2, à piquer ou CMS - Fiche type A

1



1

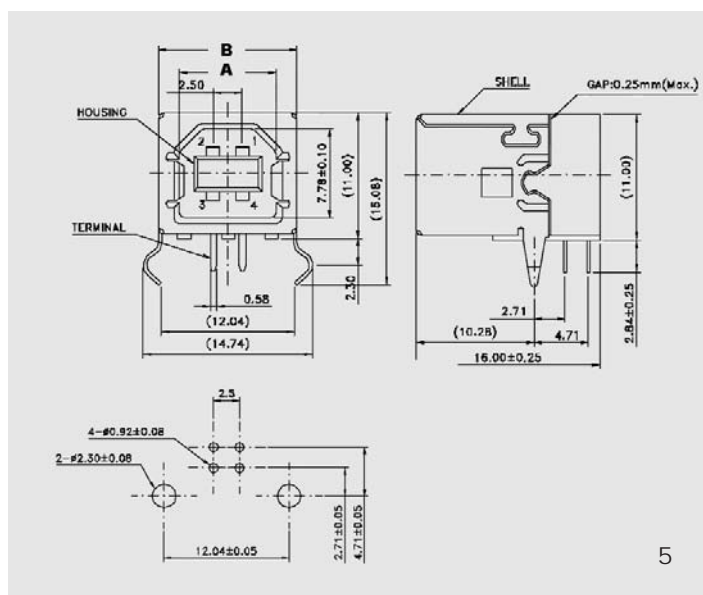
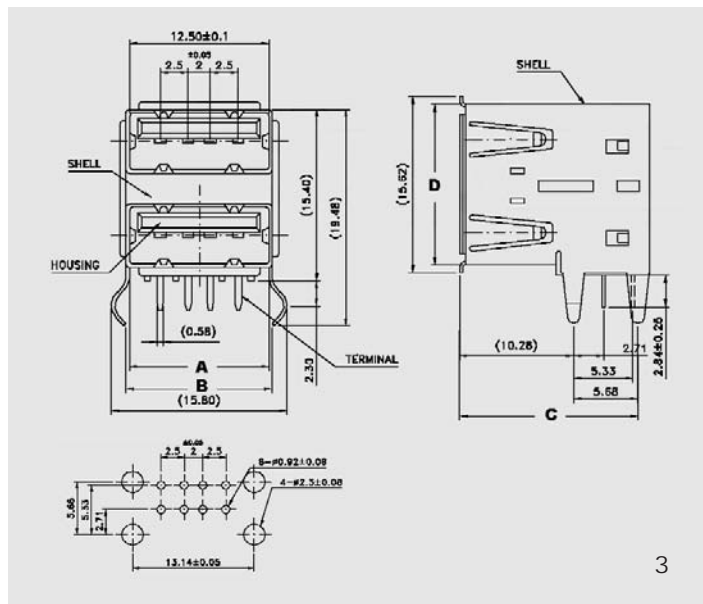


- Isolant Traversante en PBT - UL94.V0 - CMS en LCP - UL94.V0
- Nature des contacts alliage cuivreux
- Revêtement Or sur nickel
- Résistance de contact > 30 m Ohm
- Tension d'isolement 750 V AC pendant 1 mn
- Résistance d'isolement > 1 000 M Ohm
- Tension admissible 50 V
- Courant admissible 1 A
- Gamme de température -25 à +125°C
- Nb. d'insertions 5 000 cycles min.

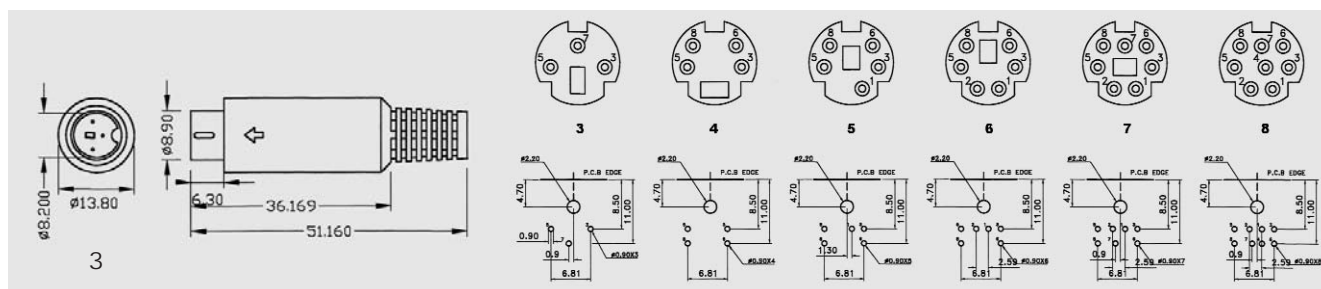
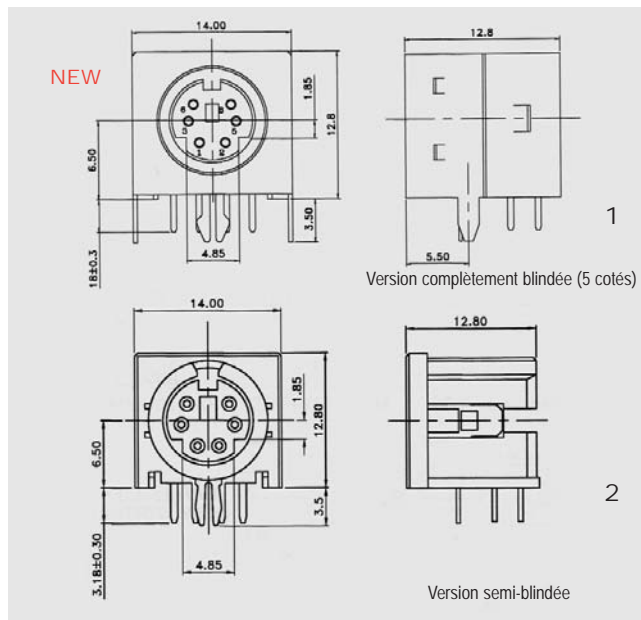


- Température de soudage maximum (traversante) 200°C pendant 10s
- Température de soudage maximum (CMS) 260°C pendant 20s
- Embases et fiches USB A ou B, types 1 et 2.
- Implantation à piquer ou CMS
- Autres versions sur demande :
- Versions miniatures CMS en 4 ou 5 contacts, fiches pour câbles et cordons.

Nr. Art.	Nb. contacts	Type USB	Figure	A (mm)	B (mm)	C (mm)	D (mm)
61400416021	4	A	1	12,50	13,10	12,99	6,90
62900416021	4	A	2	12,55	13,15	14,15	6,90
61400826021	8	A	3	12,50	13,10	15,96	14,22
629004113921	4	A	4	15,00	18,85	19,80	12,15
61400416121	4	B	5	8,45	12,04	16,00	11,00



Connecteurs de communication - Mini DIN embases femelles et fiches mâles



- Isolant
- Nature des contacts
- Revêtement
- Résistance de contact
- Tension d'isolement
- Résistance d'isolement
- Courant admissible

- Gamme de température



PBT - UL94.V0
alliage cuivreux
Or sélectif et étamage
> 30 m Ohm
500 V AC pendant 1mn
> 500 M Ohm
1 A sous 100 V AC
2 A sous 12 V DC
-25 à +125°C

- Température de soudage maximum
Embases et fiches Mini DIN.

- Implantation
- Nb. de contacts

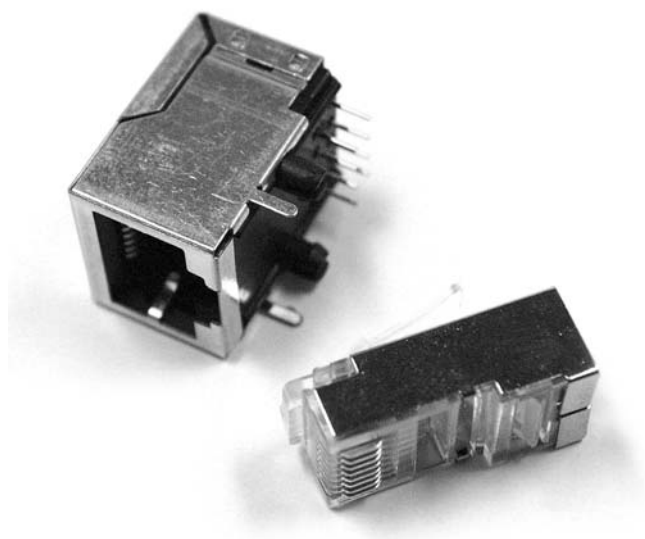
200°C pendant 10s

à souder sur fils, à piquer ou CMS
de 3 à 9

Autres versions sur demande :
 Nombre de contacts spécifique, "POWER JACK" avec coupure, embases à piquer droit sur circuit imprimé et implantations CMS.

Nr. Art.	Nb. contacts	Figure	Nr. Art.	Nb. contacts	Figure	Nr. Art.	Nb. contacts	Figure
631003112021	3	1	63100311021	3	2	63300311121	3	3
631004112021	4	1	63100411021	4	2	63300411121	4	3
631005112021	5	1	63100511021	5	2	63300511121	5	3
631006112021	6	1	63100611021	6	2	63300611121	6	3
631008112021	8	1	63100811021	8	2	63300811121	8	3

Connecteurs de communication - Modular Jack RJ45, embase et fiche blindées



- Isolant
- Nature des contacts
- Revêtement
- Blindage

Thermoplastique UL 94 - V0
alliage cuivreux
Or sélectif
bronze nickelé

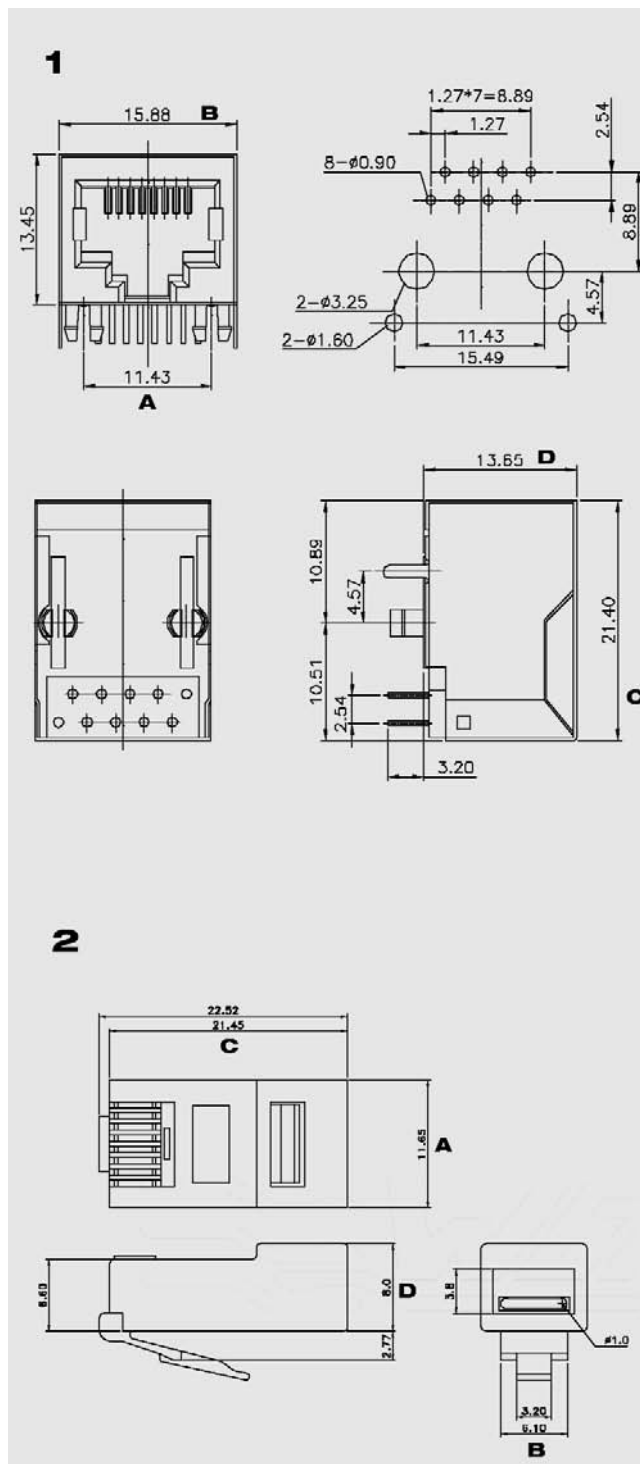


Connecteurs Modular Jack RJ 45 embase blindée à piquer sur circuit imprimé et fiches mâles pour montage sur câble.

- Implantation de l'embase à piquer ou CMS
- Raccordement de la fiche à sertir sur câble plat
- Nb. de contacts 8

Autres versions sur demande :

Fiche pour câble rond, Embasse avec implantation CMS et "Harmonica" multi-ports.



Nr. Art.	Nb. contacts	Figure
61500814221	8	1
61500814321	8	2

The logo for Radialex, featuring the word "radialex" in a bold, lowercase sans-serif font. The text is white and is partially enclosed by a thick, white, curved line that forms a partial oval shape around it.