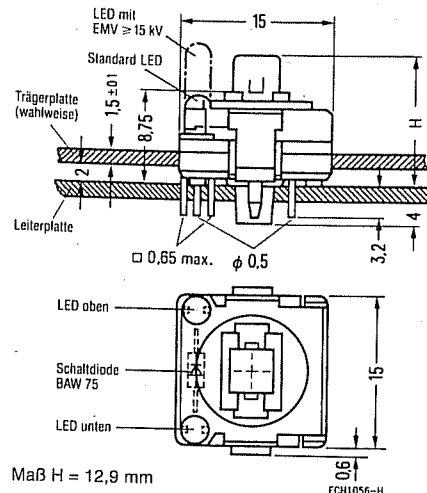


Schreibtasten STB 11 für gedruckte Schaltungen

Schreibtasten STB 11 mit 1 Schließer oder 1 Wechsler, 4 mm Tastenhub, für Leuchtdiodeneinsatz, ohne oder mit Schaltdiode



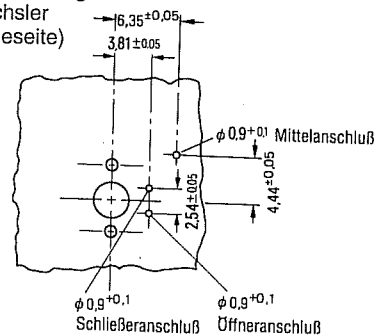
- 1) Bei Fixierung der Taste in einer Trägerplatte oder bei automatischer Bestückung müssen die Loch- \varnothing entsprechend den zusätzlichen Toleranzen festgelegt werden.
- 2) Empfehlung: Runde Lötäugen verwenden, wenn Schaltdiode und LED eingesetzt werden.

Technische Daten

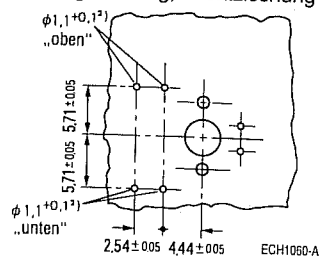
Kontaktoberfläche – feststehender Kontakt:
– beweglicher Kontakt:

Schaltspannung (offener Kontakt)
Schaltstrom (Widerstandslast)
Lebensdauer mit elektr. Last 5 V–, 2 mA
(Widerstandslast)
Durchgangswiderstand (Millivoltmethode)
Isolationswiderstand
Umgebungstemperatur

Montagelochung
für Wechsler
(Bauteileseite)



Montagelochung, Zusatzlochung für LED



Silber-Palladium
hauchvergoldet bzw. vergoldet

12 V–
50 mA–
Schließer tastend $\geq 10^7$ Betätigungen
Wechsler tastend $\geq 10^6$ Betätigungen
< 500 m Ω ; Anfangswert
> 10^5 M Ω ; Anfangswert
– 25 ... + 85 °C

| Gegenstand | Bestellbezeichnung | LE | Preise in DM je Stück ab | | | |
|--------------------------------------|--------------------|-------|--------------------------|------|------|------|
| | | Stück | LE | 100 | 500 | 2000 |
| Schreibtaste STB 11, mit 1 Schließer | | | | | | |
| ohne Schaltdiode | V42263-D11-K1 | 160 | 1,18 | | 1,03 | –,88 |
| ohne Schaltdiode, mit Rast | V42263-D11-K9 | 160 | 5,91 | | 5,21 | 4,52 |
| mit Schaltdiode | V42263-D11-K5 | 160 | 1,23 | | 1,08 | –,92 |
| Schreibtaste STB 11, mit 1 Wechsler | | | | | | |
| ohne Schaltdiode | V42263-D15-K1 | 20 | 6,98 | 5,93 | 5,24 | 4,54 |

Siemens Aktiengesellschaft

Elektron. Bauteile