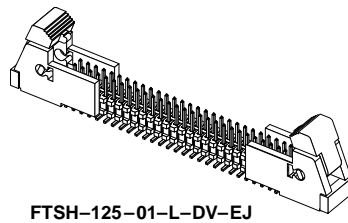


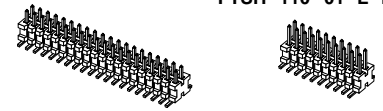


Surface  
**SMT**  
Mount

**D/S**  
Seite 134



FTSH-125-01-L-DV-EJ



FTSH-120-02-F-DV

FTSH-110-01-L-DV

## Mikro-Stiftleisten

### Technische Daten:

Für komplette  
Spezifikationen: Siehe  
[www.samtec.com?FTSH](http://www.samtec.com?FTSH)

#### Kontaktträger:

Liquid Crystal

Polymer, schwarz

#### Kontakmaterial:

Phosphor Bronze

#### Nennstrom:

1,75 A bei 80°C

Umgebungstemperatur

#### Betriebstemperatur:

-65° bis +125° C

#### Oberfläche:

Au oder Sn über 50µ"

(1,27 µm) Ni

#### Achtung:

Beachten Sie bitte die  
Serien SFM/TFM für positive  
Ausrichtungsmöglichkeiten.

### Verarbeitung:

#### Löttemperatur (max.):

230°C/60 Sek.

#### SMT-Koplanarität:

(0,10 mm) .004" max. (02-25)

(0,15 mm) .006" max. (26-50)

#### Empfohlene Lötpasten-

stärke:

Für die meisten Applikationen  
addiere (0,05 mm)  
.002" zu der max. SMT-  
Koplanarität

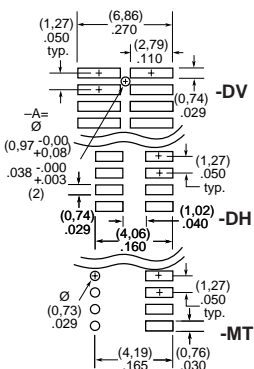
#### Vorgeschlagenes

Platinen - Layout:

Gilt nur als Vorschlag.

Fragen Sie uns nach der  
Layout - Empfehlung oder  
besuchen Sie uns unter:

[www.samtec.com?FTSH](http://www.samtec.com?FTSH)



### Anwendungsbeispiele

CLP FTSH

HORIZONTAL

### Optionen

Option -ES

Option -EC

Option -EP

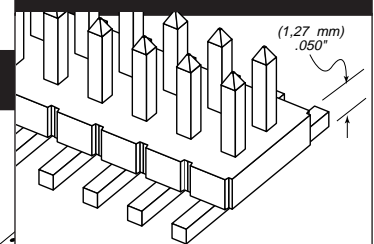
Option -P

Option -EJ

Option -EL

Option -TR

### ebenfalls lieferbar



Extrem flache Profile mit und ohne  
Ummantelung lieferbar. Fragen Sie  
nach der Serie FTS

### Anwendungsspezifische Optionen

Angespritzte Pick & Place Pads,  
Verriegelungen, Option einreihig und  
Kantenmontage lieferbar.  
Fragen Sie uns.

FTSH

1

Kontakte  
pro Reihe

Leiterform

02 bis 50

- 01

= (3,05 mm) .120" Pfosten (passend zu FFSD, FLE)

- 02

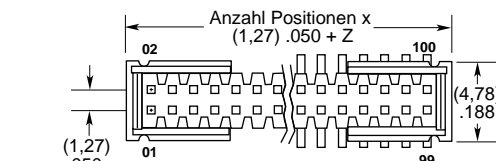
= (1,91 mm) .075" Pfosten (passend zu FLE)

- 03

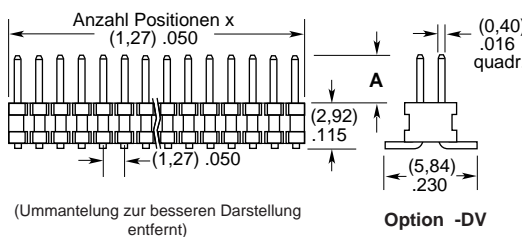
= (1,65 mm) .065" Pfosten (passend zu CLP-DV)

- 04

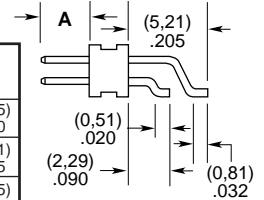
= (3,81 mm) .150" Pfosten  
(passend zu SFMC, SFMH)



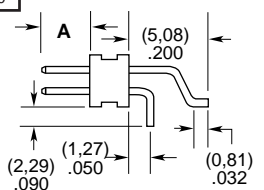
OPTION	Z
- ES	(1,55) .061
- EJ	(15,77) .621
- EC	(3,33) .131
- EP	(5,87) .231
- EL	(6,53) .257



Leiter- form	A
- 01	(3,05) .120
- 02	(1,91) .075
- 03	(1,65) .065
- 04	(3,81) .150



-DH  
Nur -01, -02, & -04



-MT  
Nur -01 & -02

### TAPE & REEL VERFÜGBAR

Keine Werkzeugkosten. Mindest-  
bestellmenge 125 Stck. Jede Los-  
größe über Minimum erhältlich.  
Eigene Entwicklung/Herstellung.  
Schnelle Lieferung.  
Fragen Sie uns nach Spezifikationen  
und Bestellinformationen.

FTSH-130-02-L-DV-ES

FTSH-110-02-L-DH

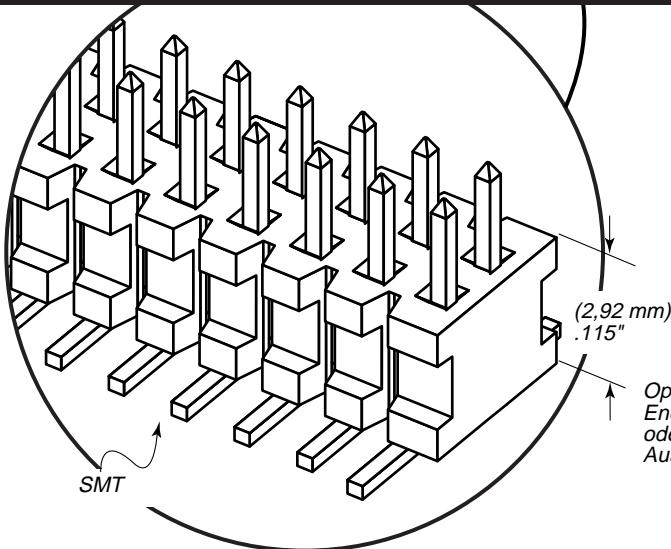
FTSH-110-02-F-DV

FTSH-116-02-L-DV-EP

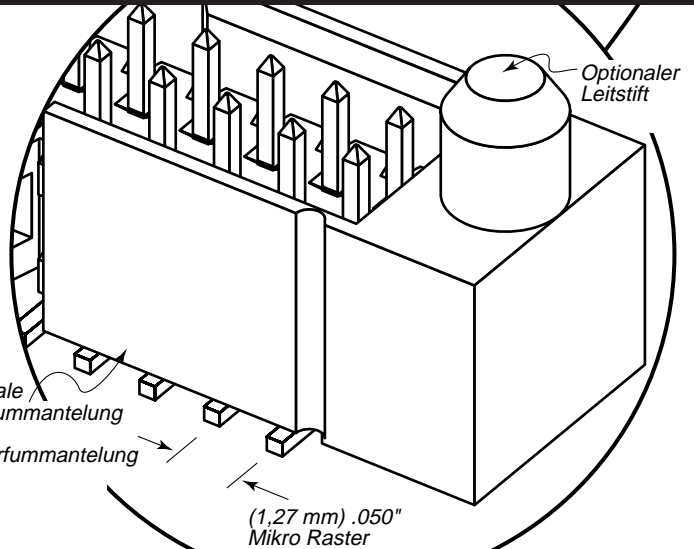
FTSH-116-02-L-DV-ES

FTSH-116-01-L-DV

## Serie FTSH



Optionale  
Endenummantelung  
oder  
Auswerfummantelung



### Kontakt- material

- F

= Kontakt hauch-  
vergoldet,  
Anschluss Zinn

- L

= Kontakt  
10µ" (0,25 µm) Gold,  
Anschluss Zinn

### Anschluss- Optionen

- DV

= zweireihig vertikal

- DH

= zweireihig,  
horizontal  
(nur LF -01, -02 & -04)

- MT

= Mischtechnik  
(nur LF -01 & -02)

### Flexible Ummantelungen

(nur LF -02 & -03, -DH N/L)  
mind. 9 Kont./Reihe

- ES

= Endenummantelung

- EC

= Endenummantelung  
mit Verriegelungsclip

- EP

= Endenummantelung  
mit Leitpfosten

- EL

= Endenummantelung  
mit Platinenbefestigung  
(Platinen sind verriegelt  
und können  
nicht getrennt werden)

- EJ

= Auswerfummantelung  
(nur LF -01, -DH & -MT  
N/L, mind. 10 - max.  
25 Kont./Reihe)

### Optionen

- K

= Verkeilungsummantelung  
(passend zu FFSD; nur LF -01;  
nur 05, 08, 10, 13, 17, 20, & 25  
Kont./Reihe, nur 13, 17, 20 & 25  
mit Auswerfummantelung)

- A

= Zentrierstift  
(-DV mind. 3 Kont./Reihe)  
(-DH mind. 5 Kont./Reihe)  
(aus Metall oder Plastik nach  
Samtec's Ermessen)

- C

= Ø (4,00 mm) .157" Polyimide  
Film Pick & Place Pad  
(nur -DH)

- P

= Pick & Place Pad  
(-DV = mind. 4 Kont./Reihe)  
(N/L -DH und -MT)

- TR

= Tape & Reel (nur -DV und  
-DH, -ES & -EJ. Keine  
weiteren Optionen)

