



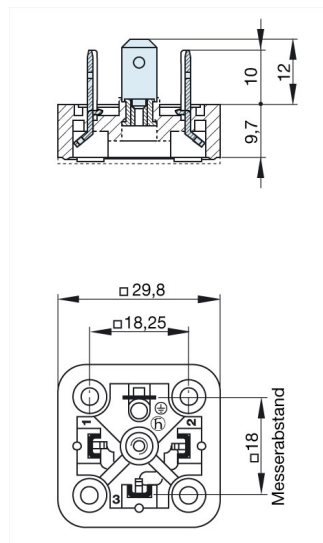
## GSA 3000 A schwarz/black

Industrial Connectors:Rechteck-Steckverbinder GDM-Serie:Bauform A EN 175301-803 (DIN 43650) / ISO 4400:Gerätestecker

### Produktbeschreibung

Beschreibung	Gerätestecker mit Einrollmutter, ohne Schrauben, Langlöcher, geschlossene Mutter
Typ	GSA 3000 A schwarz/black
Bestell-Nr.	932 598-500
Polzahl	3 + PE
Norm	DIN EN 175 301-803-A
Gehäusefarbe	schwarz
Bauform	A

### Zeichnung



### Technische Daten

Bemessungsspannung	UC 400 V
Bemessungsstrom	16 A
Durchgangswiderstand	$\leq 4 \text{ m}\Omega$
Anschlußart	löten, Durchbrüche für beidseitige Anschlußmöglichkeit (Erdkontakt: Schrauben)
Gehäusebefestigung	schrauben

### Werkstoff

Kontaktflächenmaterial	Sn
Kontaktträgermaterial	PA
Gehäusematerial	PA

### Umgebungsbedingungen

Schutzgrad (IEC 60529)	IP 65 (Dichtung notwendig) (im gesteckten Zustand)
Verschmutzungsgrad	3
Temperaturbereich	-40 °C bis +125 °C

### Brennbarkeitsklassen

Kontaktträger	94 V-0
<b>Zulassungen</b>	
UR	UR
VDE	VDE
SEV	SEV
CSA	CSA
<b>Verpackungseinheit</b>	
Verpackungseinheit	200 Stück
<b>Lieferumfang bzw. Zubehör</b>	
Zubehör gesondert zu bestellen	(NBR) Flachdichtung GSA 200-4, Bestell-Nr. 730 843-002; (EPDM Flachdichtung GSA 200-7, Bestell-Nr. 730 268-003