

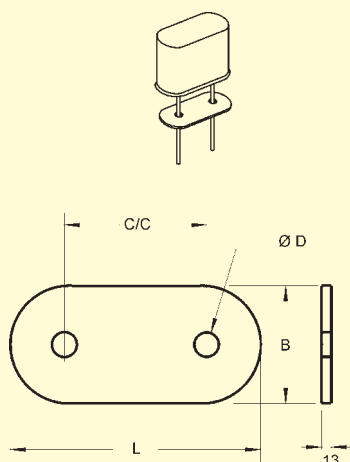
## Quarz-Isolierscheibe Crystal Insulator ELB CI-028 ff

- ☐ Vermeidet zuverlässig Kurzschlüsse beim Einsatz von Quarzen.  
*To avoid short-circuits when using quartz oscillators.*
- ☐ **Montage: / Mounting:**  
Aufstecken der Isolierscheibe auf den Quarz, anschließend Quarz in die Leiterplatte einstecken; Lötbad.  
*Attach plastic part, plug in quartz into PCB and solder.*
- ☐ **Material:**  
Dupont Mylar, natur / natural, UL 94 V-2, -70° - +150°C.

Best.-Nr.	L	B	D	C/C	Typ
ELB CI-028	11,8	5,6	0,71	4,9	I
ELB CI-040	19,7	9,5	1,0	12,3	III
ELB CI-050	11,8	5,6	1,3	4,9	II
ELB CI-060	19,7	9,5	1,5	12,3	IV
ELB CI-105	19,7	9,5	2,7	12,3	V

Typ / Type	Bauteile / Components
I	HC-18/U, HC-43/U, HC-49/U
II	HC-25/U, HC-42/U, HC-50/U
III	HC-33/U, HC-47/U, HC-51/U
IV	HC-6/U, HC-36/U, HC-48/U
V	HC-17/U

Maße in mm



## Quarz-Halter Crystal Mounts ELB CM-0-025, ELB CM-0-45

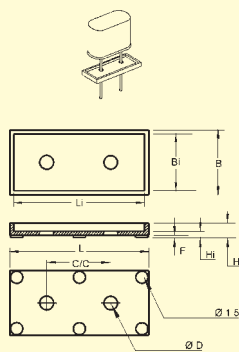
- ☐ Vermeidet Kurzschlüsse beim Einsatz von Quarzen. Gewährt kontrollierten Sitz und zuverlässigen Halt des Quarzes und sicheren Kontakt. Bietet bessere Luftzirkulation, leichte Reinigung und Überprüfbarkeit sowie Minderung von Ausschuß und Nachbesserung.  
*Avoids short-circuits when using quartz oscillators. Avoids axial bending, accurate and horizontal fixing. Solid guide of contacts. Good circulation of air, easy cleaning, reduction of waste.*
- ☐ **Montage: / Mounting:**  
Einstecken des Quarzes in den Halter und die Leiterplatte, anschließend Lötbad.  
*Insert quartz into spacer and PCB, then soldering bath.*
- ☐ **Material:**  
Nylon 66, weiss / white, UL 94 V-2, -40°C - +85°C.

Best.-Nr.	L	Li	B	Bi	C/C
ELB CM-0-025	12,6	11,6	6,2	5,2	4,9
ELB CM-0-045	12,6	11,6	6,2	5,2	4,9

Best.-Nr.	H	Hi	D	F	Typ
ELB CM-0-025	1,5	0,63	0,71	0,25	I
ELB CM-0-045	2,0	1,1	0,71	0,76	I

Typ / Type	Bauteile / Components
I	HC-18/U, HC-43/U, HC-49/U

Maße in mm

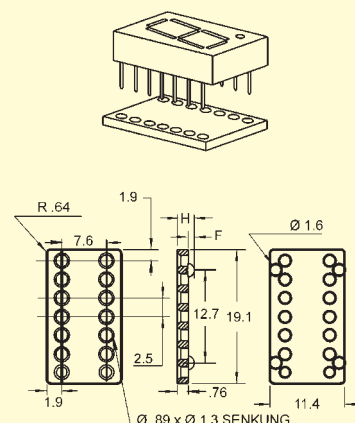


## Dual-In-Line-Abstandhalter Dual In-Line-Mounts ELB IC-14-030 ff ELB IC-16-030 ff

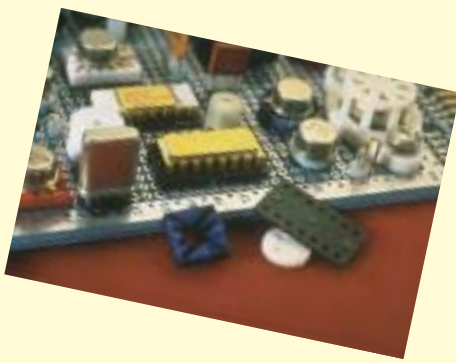
- ☐ Wirkt bei hitzeempfindlichen Bauteilen wie ein Hitzebuffer. Bietet leicht Reinigung und Überprüfbarkeit sowie Minderung von Ausschuß und Nachbesserung.  
*Acts as heat buffer if using heat-sensitive assemblies. Easy to clean and reduction of waste.*
- ☐ **Montage: / Mounting:**  
Einstecken des Bauteils in den Halter und die Leiterplatte, anschließend Lötbad.  
*Insert assembly into mount and PCB, then soldering bath.*
- ☐ **Material:**  
Nylon 66, schwarz oder natur / black or natural, UL 94 V-2, -40°C - +85°C.

Best.-Nr.	H	F	Farbe / Color
ELB IC-14-030	0,76	0,00	natur / natural
ELB IC-14-045	1,1	0,38	schwarz / black
ELB IC-14-060	1,5	0,76	natur / natural
ELB IC-14-080	2,0	1,3	natur / natural
ELB IC-14-100	2,5	1,8	schwarz / black
ELB IC-16-030	0,76	0,00	schwarz / black
ELB IC-16-045	1,1	0,38	schwarz / black
ELB IC-16-060	1,5	0,76	natur / natural
ELB IC-16-080	2,0	1,3	schwarz / black
ELB IC-16-100	2,5	1,8	schwarz / black

Maße in mm



ELB IC-14

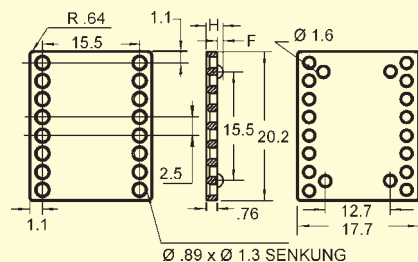
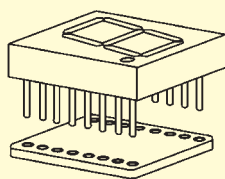


## Dual-In-Line-Abstandhalter Dual In-Line-Mounts ELB IC-18-030 ff

- ☐ Wirkt bei hitzeempfindlichen Bauteilen wie ein Hitzebuffer. Bietet leichte Reinigung und Überprüfbarkeit sowie Minderung von Ausschuß und Nachbesserung.  
*Acts as heat buffer if using heat-sensible assemblies. Easy to clean and reduction of waste.*
- ☐ **Montage: / Mounting:**  
Einstecken des Bauteils in den Halter und die Leiterplatte, anschließend Lötbad.  
*Insert assembly into mount and PCB, then soldering bath.*
- ☐ **Material:**  
Nylon 66, schwarz / black, UL 94 V-2, -40°C - +85°C.

Best.-Nr.	H	F
ELB IC-18-030	0,76	0,00
ELB IC-18-045	1,1	0,38
ELB IC-18-060	1,5	0,76
ELB IC-18-080	2,0	1,3
ELB IC-18-100	2,5	1,8

Maße in mm

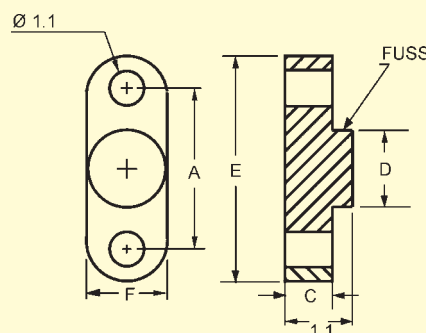


## Kondensatoren- und diskrete Bauteile-Halter Discrete Components and Capacitor Mounts ELB KO-0-100 ff

- ☐ Gewährt kontrollierten Sitz und zuverlässigen Halt des Kondensators und sicheren Kontakt. Bietet bessere Luftzirkulation, leichte Reinigung und Überprüfbarkeit sowie Minderung von Ausschuß und Nachbesserung.  
*Allows accurate vertical and horizontal fixing, better circulation of air. Easy to clean, reduces waste.*
- ☐ **Montage: / Mounting:**  
Einstecken des Kondensators in den Halter und die Leiterplatte, anschließend Lötbad.  
*Insert component into mount and PCB, then soldering bath.*
- ☐ **Material:**  
Nylon 66, natur / natural, UL 94 V-2, -40°C - +85°C.

Best.-Nr.	M38527/06	A	C	D	E	F
ELB KO-0-100	-008N	2,5	0,55	1,4	4,6	2,3
ELB KO-0-150	-009N	3,8	0,55	2,3	6,9	3,2
ELB KO-0-200	-010N	5,1	0,55	2,3	7,4	2,3
ELB KO-0-250	-017N	6,4	0,66	2,3	8,6	2,3
ELB KO-0-300	-018N	7,6	0,66	3,6	9,9	2,3
ELB KO-0-400	-020N	10,2	0,76	4,8	12,4	2,3

Maße in mm

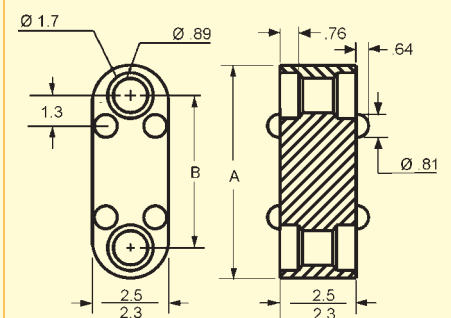
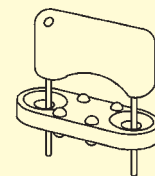


## Kondensatoren- und diskrete Bauteile-Halter Discrete Components and Capacitor Mounts ELB KO-1-200 ff

- ☐ Gewährt kontrollierten Sitz, zuverlässigen Halt und sicheren Kontakt des Bauteiles. Bietet bessere Luftzirkulation, leichte Reinigung und Überprüfbarkeit sowie Minderung von Ausschuß und Nachbesserung.  
*Allows accurate vertical and horizontal fixing, better circulation of air. Easy to clean, reduces waste.*
- ☐ **Montage: / Mounting:**  
Einstecken des Bauteils in den Halter und die Leiterplatte, anschließend Lötbad.  
*Insert component into mount and PCB, then soldering bath.*
- ☐ **Material:**  
Nylon 66, natur / natural, UL 94 V-2, -40°C - +85°C.

Best.-Nr.	M38527/06	A	B
ELB KO-1-200	-023N	7,6	5,1
ELB KO-1-250	-024N	8,9	6,4
ELB KO-1-300	-025N	10,2	7,6
ELB KO-1-350	-026N	11,4	8,9
ELB KO-1-400	-027N	12,7	10,2
ELB KO-1-500	-028N	15,2	12,7

Maße in mm





## Kondensatoren- und diskrete Bauteile-Halter

### Discrete Components and Capacitor Mounts

#### ELB KO-3-050 ff

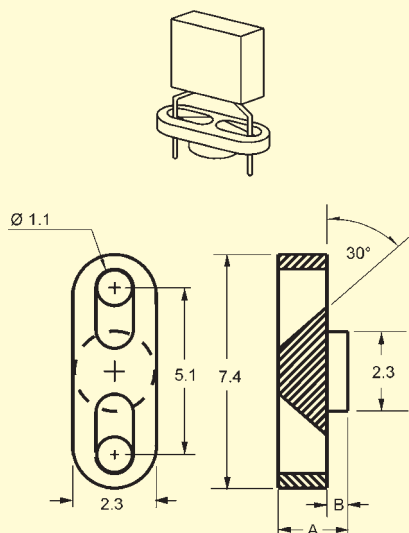
- Gewährt kontrollierten Sitz, zuverlässigen Halt und sicheren Kontakt des Bauteiles. Bietet bessere Luftzirkulation, leichte Reinigung und Überprüfbarkeit sowie Minderung von Ausschuss und Nachbesserung. Für CK05, CKR05, MIL-C-39014/01, CK-06, CKR06 und MIL-C-39014/02.  
*Allows accurate vertical and horizontal fixing, better circulation of air. Easy to clean, reduces waste. Used with CK05, CKR05, MIL-C-39014/01, CK06, CKR06, MIL-C-39014/02.*

- **Montage: / Mounting:**  
Einstecken des Kondensators in den Halter und die Leiterplatte, anschließend Lötbad.  
*Insert component into mount and PCB, then soldering bath.*

- **Material:**  
Nylon 66, natur / natural, UL 94 V-2, -40°C - +85°C.

Best.-Nr.	M38527/06	A	B
ELB KO-3-050	-047N	1,27	0,00
ELB KO-3-072	-046N	1,83	0,56
ELB KO-3-085	-048N	2,16	0,89

Maße in mm



## Single-In-Line Abstandhalter

### Single In-Line Mounts

#### ELB SI-60-200 ff

- Schützt die Bauteile vor Schock, Vibrationen und Hitze. Exakte, vertikale und horizontale Fixierung vermeidet axiales Verbiegen. Bietet bessere Luftzirkulation, leichte Reinigung und Überprüfbarkeit. Auch in Breite 3,7 mm erhältlich.  
*Protects components against shock, vibrations and heat. Avoids axial bending, accurate vertical and horizontal fixing. Better air circulation, easy to clean. Width 3,7 mm also available.*

## Single-In-Line Abstandhalter

### Single In-Line Mounts

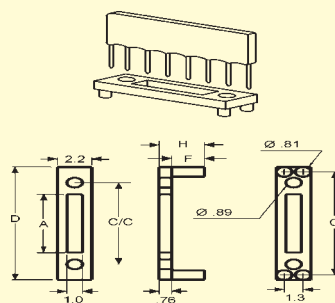
#### ELB SI-60-200 ff

- **Montage: / Mounting:**  
Einstecken des Kondensators in den Halter und die Leiterplatte, anschließend Lötbad.  
*Insert component into mount and PCB, then soldering bath.*

- **Material:**  
Nylon 66, weiss / white, UL 94 V-2, -40°C - +85°C.

Best.-Nr.	A	C	C/C	D	H	F
ELB SI-60-200					0,76	0,00
ELB SI-61-200	1,9	6,0	5,1	7,5	1,5	0,76
ELB SI-62-200					2,3	1,5
ELB SI-65-300					0,76	0,00
ELB SI-66-300	4,5	8,5	7,6	10,1	1,5	0,76
ELB SI-67-300					2,3	1,5
ELB SI-70-400					0,76	0,00
ELB SI-71-400	7,0	11,0	10,2	12,6	1,5	0,76
ELB SI-72-400					2,3	1,5
ELB SI-75-500					0,76	0,00
ELB SI-76-500	9,6	13,6	12,7	15,2	1,5	0,76
ELB SI-77-500					2,3	1,5
ELB SI-80-600					0,76	0,00
ELB SI-81-600	12,1	16,1	15,2	17,7	1,5	0,76
ELB SI-82-600					2,3	1,5
ELB SI-85-700					0,76	0,00
ELB SI-86-700	14,6	18,7	17,8	20,2	1,5	0,76
ELB SI-87-700					2,3	1,5

Maße in mm





## Power-Transistorhalter für TO-202, TO-219, TO-220 u.a. Power Transistor Mounts ELB TO-000-125 ff

- ❑ Für TO-202, TO-219 und TO-220 und andere Power-Transistoren. Exakte vertikale und horizontale Fixierung vermeidet axiales Verbiegen. Zuverlässige Führung der Kontakte. Bietet bessere Luftzirkulation, leichte Reinigung und Überprüfbarkeit sowie Minderung von Ausschuß und Nachbesserung.  
*Used with power transistors TO-202, TO-219 and TO-220. Avoids axial bending, accurate vertical and horizontal fixing. Solid guide of contacts. Good circulation of air. Easy to clean, reduction of waste.*

- ❑ **Montage: / Mounting:**  
Einstecken des Power-Transistors in den Halter und die Leiterplatte, anschließend Lötbad.  
*Insert power transistor into spacer and PCB, then soldering bath.*

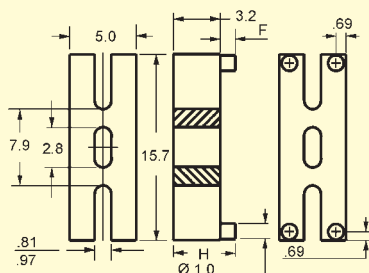
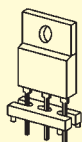
- ❑ **Material:**  
Nylon 66, schwarz / black, UL 94 V-2, -40°C - +85°C.

Best.-Nr.	H	F
ELB TO-000-125	3,2	0,0
ELB TO-000-175	4,4	1,3

H = 3,8 und H = 5,1 auf Anfrage

H = 3,8 and H = 5,1 upon request

Maße in mm



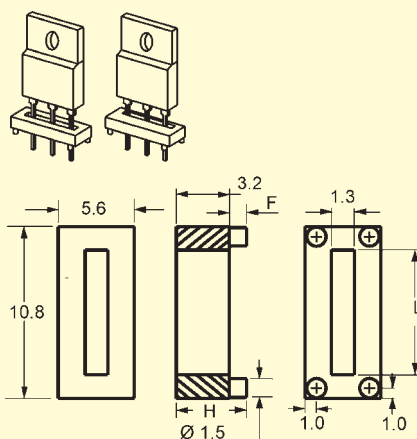
## Power-Transistorhalter für TO-202, TO-219, TO-220 u.a. Power Transistor Mounts ELB TO-200-125 ff

- ❑ Für TO-202, TO-219 und TO-220 Power-Transistoren. Exakte vertikale und horizontale Fixierung vermeidet axiales Verbiegen. Zuverlässige Führung der Kontakte. Bietet bessere Luftzirkulation, leichte Reinigung und Überprüfbarkeit sowie Minderung von Ausschuß und Nachbesserung.  
*Used with power transistors TO-202, TO-219 and TO-220. Avoids axial bending, accurate vertical and horizontal fixing. Solid guide of contacts. Good circulation of air. Easy to clean, reduction of waste.*

Best.-Nr.	H	F	L
ELB TO-200-125	3,2	0,0	6,5
ELB TO-200-175	4,4	1,3	6,5
ELB TO-219-125	3,2	0,0	12,8
ELB TO-219-175	4,4	1,3	12,8

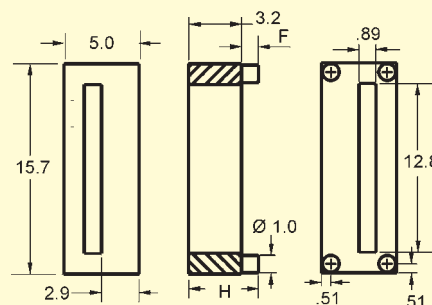
H = 3,8 und H = 5,1 auf Anfrage / H = 3,8 and H = 5,1 upon request

Maße in mm



ELB TO-200-125  
ELB TO-200-175

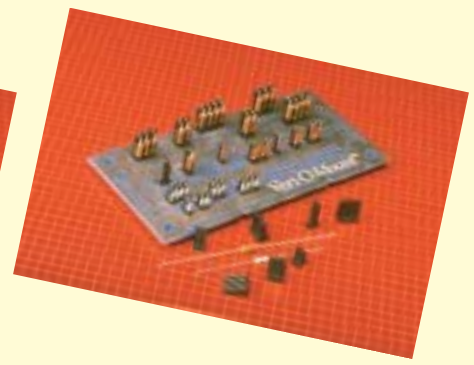
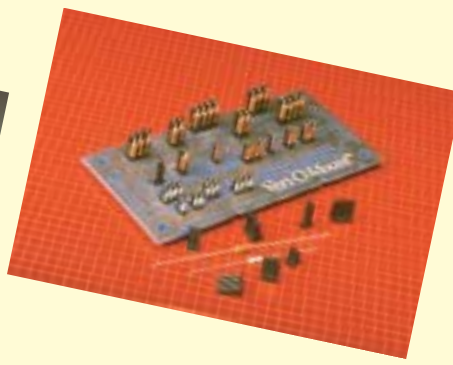
Center-Öffnung  
Center opening



ELB TO-219-125  
ELB TO-219-175

Offset-Öffnung  
Offset opening





## Transistor-Abstandhalter Transistor Mounts ELB TO-5-050 ff für TO-5 ELB TO-18-050 ff für TO-18 und 5 mm LED

- ❑ Schützt die Bauteile vor Schock, Vibrationen und Hitze. Erreicht optimale Gleichförmigkeit auf der Leiterplatte. Bietet bessere Luftzirkulation, leichte Reinigung und Überprüfbarkeit sowie Minderung von Ausschuß und Nachbesserung.  
*Protects transistors against shock, vibration and heat. Good circulation of air, easy cleaning, reduction of waste.*

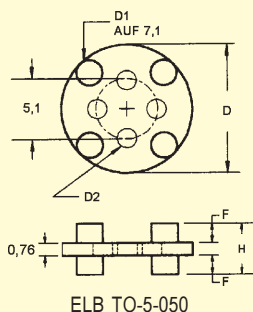
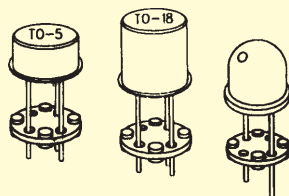
- ❑ **Montage: / Mounting:**  
Einstecken des Bauteils in den Halter und die Leiterplatte, anschließend Lötbad.  
*Insert power transistor into spacer and PCB, then soldering bath.*

- ❑ **Material:**  
Nylon 66, weiss / white, UL 94 V-2, -40°C - +85°C.

Best.-Nr.	H	F	D	D1	D2
ELB TO-5-050	1,3	0,25	9,3	1,9	1,3
ELB TO-18-050	1,3	0,25	6,2	1,1	0,9

ELB TO-...-070	1,8	0,51	Nebenstehende H		
ELB TO-...-100	2,5	0,89	sind für TO-5 und		
ELB TO-...-130	3,3	1,3	TO-18 erhältlich. /		
ELB TO-...-150	3,8	1,5	Height H for TO-5		
ELB TO-...-200	5,1	2,2	and TO-18 also.		

Maße in mm



## Vertikal-Sockel für axiale Bauteile (Widerstände, Dioden u.ä.)

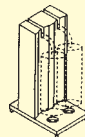
Vertical Mounts for Diodes and Resistors

ELB VS-1-004 ff  
ELB VS-2-010 ff

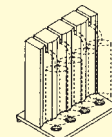
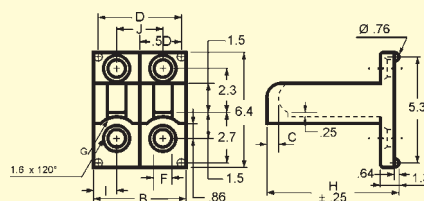
- ❑ Platzersparnis von über 50% der Leiterplatte. Halter widersteht Schock und Vibrationen. Bietet bessere Hitzeverteilung, leichte Reinigung und Überprüfbarkeit sowie Minderung von Ausschuß und Nachbesserung.  
*Reduces board space requirements over 50%. Mount resists shock and vibrations. Better dispersion of heat, easy to clean, reduction of waste.*

Best.-Nr.	B	D	G	Dioden	Widerstände	A=C=F	I	J	H
Order-No.				diodes	resistors				
ELB VS-1-004	2,5	1,5	R1,4	DO-34&35	1/8 Watt	0,76	1,3	2,5	7,9
ELB VS-1-005	2,5	1,5	R1,4	DO-7	1/4 Watt	0,76	1,3	2,5	11,1
ELB VS-1-006	3,8	2,8	R2,0		1/2 Watt	1,0	1,9	3,8	14,3
ELB VS-2-010	5,1	4,1	R1,4	DO-34&35	1/8 Watt	0,76	1,3	2,5	7,9
ELB VS-2-011	5,1	4,1	R1,4	DO-7	1/4 Watt	0,76	1,3	2,5	11,1
ELB VS-2-012	7,6	6,6	R2,0		1/2 Watt	1,0	1,9	3,8	14,3
ELB VS-3-016	7,6	6,6	R1,4	DO-34&35	1/8 Watt	0,76	1,3	2,5	7,9
ELB VS-3-017	7,6	6,6	R1,4	DO-7	1/4 Watt	0,76	1,3	2,5	11,1
ELB VS-3-018	11,4	10,4	R2,0		1/2 Watt	1,0	1,9	3,8	14,3
ELB VS-4-022	10,2	9,1	R1,4	DO-34&35	1/8 Watt	0,76	1,3	2,5	7,9
ELB VS-4-023	10,2	9,1	R1,4	DO-7	1/4 Watt	0,76	1,3	2,5	11,1
ELB VS-4-024	15,2	14,2	R2,0		1/2 Watt	1,0	1,9	3,8	14,3

Maße in mm



ELB VS-2-010 ff



ELB VS-4-022 ff

