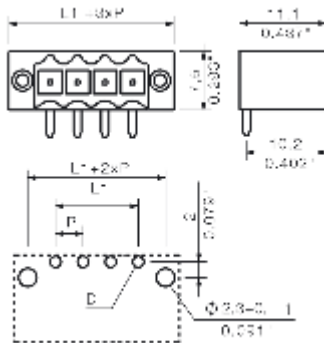
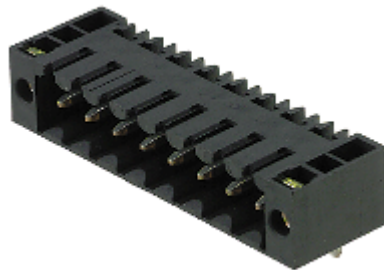


Weidmüller


Allgemeine Bestelldaten

Materialnummer	1842160000
Materialkurztext	SL-SMT3.5/10/90F 3.2SN SW BOX
EAN	4032248353514

Zulassungen

Zulassungen



Bemessungsdaten nach DIN IEC

Bemessungsspannung bei Überspannungsk./Verschmutzungsgrad II/2	250 V
Bemessungsspannung bei Überspannungsk./Verschmutzungsgrad III/2	160 V
Bemessungsspannung bei Überspannungsk./Verschmutzungsgrad III/3	160 V
Bemessungsstoßspannung bei Überspannungsk./Verschmutzungsgrad II/2	2,5 kV
Bemessungsstoßspannung bei Überspannungsk./Verschmutzungsgrad III/2	2,5 kV
Bemessungsstoßspannung bei Überspannungsk./Verschmutzungsgrad III/3	2,5 kV
Bemessungsstrom, max. Polzahl (Tu=20 °C)	12 A
Bemessungsstrom, max. Polzahl (Tu=40 °C)	10 A
Bemessungsstrom, min. Polzahl (Tu=20 °C)	15 A
Bemessungsstrom, min. Polzahl (Tu=40 °C)	13 A
Kurzzeitstromfestigkeit	3 x 1s mit 100 A

Nenndaten nach CSA

Nennspannung, Benutzergruppe D	300 V
Nennstrom, Benutzergruppe D	10 A

Nenndaten nach UL 1059

Nennspannung, Benutzergruppe D	300 V
Bemessungsstrom (UL 1059)	10 A

Systemkennwerte

Polzahl	10
Lötstiftlänge	3,2 mm
Anzahl Lötstifte pro Pol	1
Anzahl Reihen	1
Durchmesser Bestückungsloch	1,4 mm

Isolationswiderstand	1 MΩ
Kodierbar	ja
L1 in Zoll	1,240 inch
L1 in mm	31,50 mm
Montage auf der Leiterplatte	Reflow- Lötanschluss
Raster	3,50 mm
Raster in Zoll	0,138 inch
Toleranz Bestückungsloch	+ 0,1 mm

Werkstoffdaten

Farbe	schwarz
Brennbarkeitsklasse UL 94	V-0
CTI	>= 175
Dauergebrauchstemperatur, max.	100 °C
Dauergebrauchstemperatur, min.	-25 °C
Glühdrahtprüfung Temperatur	960 °C
Glühdrahtprüfung Zeit	30 s
Isolierstoff	LCP GF
Isolierstoffgruppe	IIIa
Kontaktbasismaterial	CuSn
Kontaktoberfläche	verzinnt
Lagertemperatur, max.	55 °C
Lagertemperatur, min.	-25 °C
relative Feuchte bei Lagerung, max.	80 %

- weitere Farben auf Anfrage
- vergoldete Kontaktflächen auf Anfrage
- Bemessungsstrom bezogen auf Bemessungsquerschnitt und min. Polzahl
- Bohrlochdurchmesser D = 1,4+0,1mm
- Bohrlochdurchmesser D = 1,5+0,1mm ab 9 Pole
- Zeichnungsangabe P = Raster
- Bemessungsdaten sind bezogen auf das jeweilige Bauteil. Luft- und Kriechstrecken zu anderen Bauteilen sind entsprechend der jeweils relevanten Anwendungsnormen zu gestalten.

verwandte Produkte

Materialnummer	Materialkurztext	Polzahl	Lötstiftlänge	Farbe
1842170000	SL-SMT3.5/11/90F 3.2SN SW BOX	11	3,2 mm	schwarz
1842180000	SL-SMT3.5/12/90F 3.2SN SW BOX	12	3,2 mm	schwarz
1842190000	SL-SMT3.5/13/90F 3.2SN SW BOX	13	3,2 mm	schwarz
1842200000	SL-SMT3.5/14/90F 3.2SN SW BOX	14	3,2 mm	schwarz
1842210000	SL-SMT3.5/15/90F 3.2SN SW BOX	15	3,2 mm	schwarz

1842220000	SL-SMT3.5/16/90F 3.2SN SW BOX	16	3,2 mm	schwarz
1842230000	SL-SMT3.5/17/90F 3.2SN SW BOX	17	3,2 mm	schwarz
1842240000	SL-SMT3.5/18/90F 3.2SN SW BOX	18	3,2 mm	schwarz
1842250000	SL-SMT3.5/19/90F 3.2SN SW BOX	19	3,2 mm	schwarz
1842080000	SL-SMT3.5/2/90F 3.2SN SW BOX	2	3,2 mm	schwarz
1842260000	SL-SMT3.5/20/90F 3.2SN SW BOX	20	3,2 mm	schwarz
1842270000	SL-SMT3.5/21/90F 3.2SN SW BOX	21	3,2 mm	schwarz
1842280000	SL-SMT3.5/22/90F 3.2SN SW BOX	22	3,2 mm	schwarz
1842290000	SL-SMT3.5/23/90F 3.2SN SW BOX	23	3,2 mm	schwarz
1842300000	SL-SMT3.5/24/90F 3.2SN SW BOX	24	3,2 mm	schwarz
1842090000	SL-SMT3.5/3/90F 3.2SN SW BOX	3	3,2 mm	schwarz
1842100000	SL-SMT3.5/4/90F 3.2SN SW BOX	4	3,2 mm	schwarz
1842110000	SL-SMT3.5/5/90F 3.2SN SW BOX	5	3,2 mm	schwarz
1842120000	SL-SMT3.5/6/90F 3.2SN SW BOX	6	3,2 mm	schwarz
1842130000	SL-SMT3.5/7/90F 3.2SN SW BOX	7	3,2 mm	schwarz
1842140000	SL-SMT3.5/8/90F 3.2SN SW BOX	8	3,2 mm	schwarz
1842150000	SL-SMT3.5/9/90F 3.2SN SW BOX	9	3,2 mm	schwarz