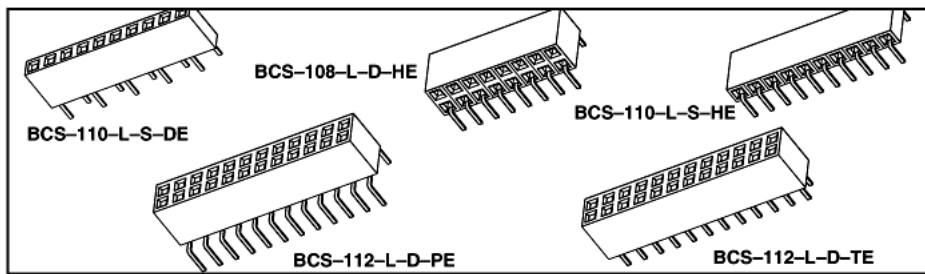




## Buchsenleisten mit BOX-Kontakten Serie BCS



### Technische Daten:

Für eine vollständige Übersicht der technischen Daten siehe [www.samtec.com?BCS](http://www.samtec.com?BCS)

#### Kontaktträger:

Liquid Crystal Polymer, schwarz

#### Kontaktmaterial:

Phosphor Bronze

#### Nennstrom:

3 A bei 80°C

Umgebungstemperatur

(-TE/-DE/-PE mit TSM)

4 A bei 80°C

Umgebungstemperatur

(-HE mit TSW-D)

#### Nennspannung:

475 VAC

(-TE/-DE/-PE mit TSM)

450 VAC

(-HE mit TSW)

#### Betriebstemperatur:

-65° bis +125° C

#### Löttemperatur:

260° C/10 Sek.

230° C/30 - 60 Sek.

#### Oberfläche:

Au, PdNi oder

Sn über 50µ"

(1,27mm) Ni

#### Übergangswiderstand:

10 mΩ max.

#### Einstecktiefe:

von oben: (4,34 mm) .171"

bis (6,55 mm) .285"

von unten: (5,64 mm) .222"

zuzügl. Platinenstärke;

-HE = (4,34 mm) .171" bis

(6,35 mm) .250"

#### Steckkraft:

(Nur Einzelkontakte)

5oz (1,39 N) durchschn. (bei

(0,64 mm) .025" Stift quadr.)

#### Ausziehkraft:

(Nur Einzelkontakte)

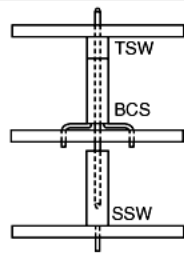
3oz (0,83 N) durchschn.

(0,64 mm) .025" Stift quadr.)

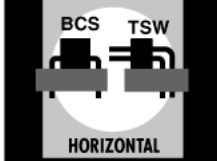


BCS	1	Kontakte pro Reihe	Kontaktmaterial	Anzahl Reihen	Optionen	Andere Optionen
			- L = Kontaktbereich 10µ" (0,25 µm) Gold, Anschluss Zinn	- S = einreihig  - D = zweireihig		- "XX" = Polarisierung (nicht mit -BE)

### Anwendungsbeispiele



### Anwendungsbeispiel



01 bis 50		
		- TE = von oben
		- DE = von oben (Für Steckung von unten -DE-BE angeben) Nicht für durchkontaktierte Anwendungen
		- PE = Durchführung, von oben (Für Steckung von unten -PE-BE angeben)
		- HE = horizontal