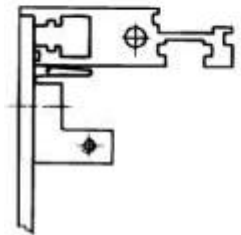
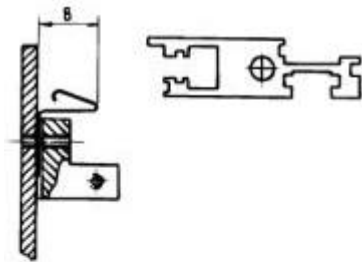
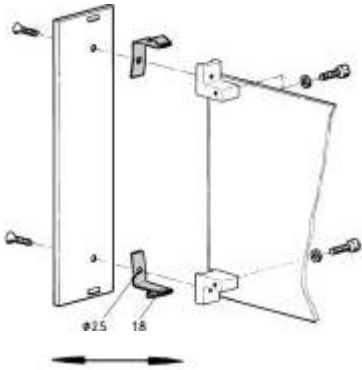


**Kontaktfeder zur elektrostatischen Entladung (ESD)**[Seite drucken](#)**Artikelnummer: 21101-147**

- Montage zwischen Frontplatte und Druckguss-Leiterkartenhalter einer Steckbaugruppe
- Entladung über eine Modulschiene mit leitfähiger Oberfläche (chromatiert)
- Anordnung oben und / oder unten

**Technische Informationen:**

Pos.	Beschreibung	Material	Menge / VPE
18	Kontaktfeder zur elektrostatischen Entladung (ESD)	St, rostfrei	50

**Hinweis:**

- Nicht einsetzbar bei Baugruppenträger europacPRO und Tischgehäuse ratiopacPRO

**Weitere Informationen:**

Benutzeranleitung



ESD