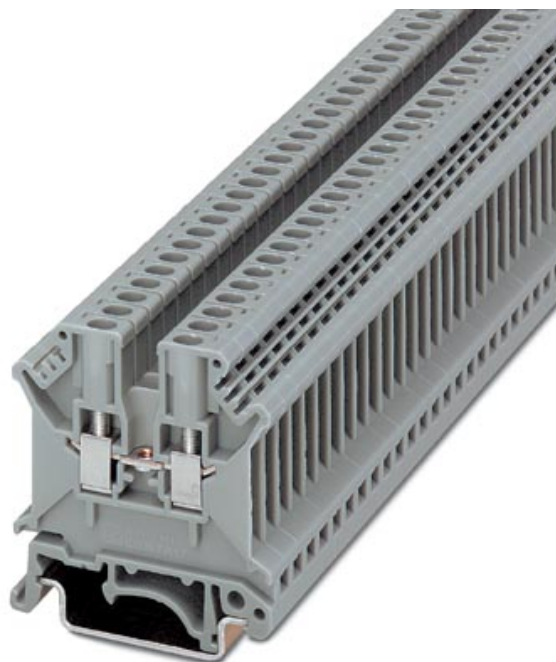


Bitte beachten Sie, dass die hier angegebenen Daten dem Online-Katalog entnommen sind. Die vollständigen Informationen und Daten entnehmen Sie bitte der Technischen Dokumentation. Es gelten die Allgemeinen Nutzungsbedingungen für Internet-Downloads.

## ► Auszug aus dem Online-Katalog



Universalklemme mit Schraub-Anschluss, Querschnitt:  
0,2 - 2,5 mm<sup>2</sup> , AWG: 28 - 12, Breite: 5,2 mm, Farbe:  
grau

Artikelnummer	3001501
Artikelbezeichnung	UK 3 N
EAN	4017918089955
VPE	50 Stück
Zolltarif	85369010
Katalogseitenangabe	Seite 211 (CL-2005)

## ► Technische Daten

## Allgemein

Anzahl der Etagen	1
Anzahl der Anschlüsse	2
Farbe	grau
Isolierstoff	PA
Brennbarkeitsklasse nach UL 94	V2

## Maße

Breite	5,2 mm
Länge	42,5 mm
Höhe NS 35/7,5	47 mm
Höhe NS 35/15	54,5 mm
Höhe NS 32	52 mm

## Technische Daten

Bemessungsstoßspannung	8 kV
Verschmutzungsgrad	3
Überspannungskategorie	III
Isolierstoffgruppe	I
Anschluss gemäß Norm	IEC/ DIN VDE
Nennstrom $I_N$	32 A
Nennspannung $U_N$	800 V

**Anschlussdaten**

Leiterquerschnitt starr min	0,2 mm <sup>2</sup>
Leiterquerschnitt starr max	4 mm <sup>2</sup>
Leiterquerschnitt flexibel min	0,2 mm <sup>2</sup>
Leiterquerschnitt flexibel max	2,5 mm <sup>2</sup>
Leiterquerschnitt AWG/kcmil min	24
Leiterquerschnitt AWG/kcmil max	12
Leiterquerschnitt flexibel m. Aderendhülse ohne Kunststoffhülse min	0,25 mm <sup>2</sup>
Leiterquerschnitt flexibel m. Aderendhülse ohne Kunststoffhülse max	4 mm <sup>2</sup>
Leiterquerschnitt flexibel m. Aderendhülse m. Kunststoffhülse min	0,25 mm <sup>2</sup>
Leiterquerschnitt flexibel m. Aderendhülse m. Kunststoffhülse max	2,5 mm <sup>2</sup>
2 Leiter gleichen Querschnitts starr min	0,2 mm <sup>2</sup>
2 Leiter gleichen Querschnitts starr max	1,5 mm <sup>2</sup>
2 Leiter gleichen Querschnitts flexibel min	0,2 mm <sup>2</sup>
2 Leiter gleichen Querschnitts flexibel max	1,5 mm <sup>2</sup>
2 Leiter gleichen Querschnitts flexibel m. TWIN-AEH mit Kunststoffhülse min	0,5 mm <sup>2</sup>
2 Leiter gleichen Querschnitts flexibel m. TWIN-AEH mit Kunststoffhülse max	1,5 mm <sup>2</sup>
2 Leiter gleichen Querschnitts flexibel m. AEH ohne Kunststoffhülse min	0,25 mm <sup>2</sup>
2 Leiter gleichen Querschnitts flexibel m. AEH ohne Kunststoffhülse max	1,5 mm <sup>2</sup>
Anschlussart	Schraubanschluss
Schraubengewinde	M 3
Anzugsdrehmoment min	0,6 Nm

## ► Approbationen

---

### Approbationslogos



### UL

Nennspannung $U_N$	600 V
Nennstrom $I_N$	20 A
AWG/kcmil	28-12

---

### CSA

Nennspannung $U_N$	600 V
Nennstrom $I_N$	20 A
AWG/kcmil	28-12

---

## ► Zubehör

Artikel	Bezeichnung	Beschreibung
<b>Brücken</b>		
2303145	EBL 2- 5	Einlegebrücke, 2-polig, vollisoliert
2303158	EBL 3- 5	Einlegebrücke, 3-polig, vollisoliert
2303132	EBL 10- 5	Einlegebrücke, 10-polig, trennbar, vollisoliert
2303226	FBR 10-5-EX	Feste Brücke, 10-polig
3000942	FBR 80-5-EX	Feste Brücke, 80-polig
3000227	FBRI 2-5 N	Feste Brücke, zum Querbrücken, mit Schrauben, Schraubenköpfe mit Isolierkragen, 2-polig
2770642	FBRI 10-5 N	Feste Brücke, zum Querbrücken in Klemmenmitte, mit fest angecrimpten Rollen, Schraubenköpfe mit Isolierkragen als Berührschutz, 10-polig, trennbar
3000434	FBRI 12-5 N	Feste Brücke, zum Querbrücken in Klemmenmitte, mit fest angecrimpten Rollen, Schraubenköpfe mit Isolierkragen als Berührschutz, 12-polig
3000476	FBRI 16-5 N	Feste Brücke, zum Querbrücken in Klemmenmitte, mit fest angecrimpten Rollen, Schraubenköpfe mit Isolierkragen als Berührschutz, 16-polig
3000515	FBRI 20-5 N	Feste Brücke, zum Querbrücken in Klemmenmitte, mit fest angecrimpten Rollen, Schraubenköpfe mit Isolierkragen als Berührschutz, 20-polig
3006823	FBRI 40-5 N	Feste Brücke, zum Querbrücken in Klemmenmitte, mit fest angecrimpten Rollen, Schraubenköpfe mit Isolierkragen als Berührschutz, 40-polig
2303239	USBR 2-7	Schalt-Brücke, 2-polig
2305538	USBRJ 2-7	Schalt-Brücke, für gebrückte Klemmengruppen, 2-polig
<b>Markierung</b>		
1007219	SBS 5:UNBEDRUCKT	Kennzeichnungskarten für Reihenklemmen, Farbe: weiß
0805357	WS 3- 5	Warnschild, mit 2 Kunststoffschrauben, über 3 Klemmen, Raster 5 mm
0805344	WS 4- 5	Warnschild, mit 2 Kunststoffschrauben, über 4 Klemmen, Raster 5 mm
0805331	WS 5- 5	Warnschild, mit 2 Kunststoffschrauben, über 5 Klemmen, Raster 5 mm
1050295	ZB 5:SO/CMS	Zackband, 10-teilig, trennbar, Sonderbeschriftung, beschriftet nach Kundenangaben

**Montage**

3003224	ATP-UK		Trennscheibe, zur optischen und elektrischen Trennung von Klemmengruppen, Breite: 1,5 mm, Farbe: grau
3022218	CLIPFIX 35		Schnellmontage-Endhalter, für 35 mm NS 35/7,5 oder NS 35/15 Tragschiene, bestückbar mit Zackband ZB 8 und ZB 8/27, Klemmleistenmarker KLM 2 und KLM, Breite: 9,5 mm, Farbe: grau
3003020	D-UK 4/10		Deckel, Breite: 1,8 mm, Farbe: grau
3003101	D-UK 4/10 BU		Deckel, Breite: 1,8 mm, Farbe: blau
1201442	E/UK		Endhalter, zur Abstützung der Elektroniksockel, bei senkrechter Montage sind je 2 erforderlich
1024014	EA 5		Einzelabdeckungen, Farbe: transparent
1024085	EA 5-WS		Einzelabdeckungen, zur Abdeckung einer Klemme, mit einem schwarzen Aufdruck (Blitzpfeil), aufschnappbar, Farbe: transparent/gelb
0201595	FB-150	METER	Querverbindungsschiene, für feste Brückung gleicher Ein- oder Ausgänge, aus Cu, vernickelt, 1 m lang
1201002	NS 32 PERF 2000MM		G-Profil-Tragschiene, Material: Stahl, gelocht, Höhe 15 mm, Breite 32 mm, Länge 2 m
1201015	NS 32 UNPERF 2000MM		G-Profil-Tragschiene, Material: Stahl, ungelocht, Höhe 15 mm, Breite 32 mm, Länge 2 m
1201028	NS 32-AL UNGELOCHT METER		G-Profil 32 mm (NS 32)
1201358	NS 32-CU/ 35 QMM UNGEL. METER		G-Profil-Tragschiene, Material: Kupfer, ungelocht, Höhe 15 mm, Breite 32 mm, Länge 2 m
1201280	NS 32-CU/120 QMM UNGEL. METER		G-Profil-Tragschiene, profil-gezogen, Material: Kupfer, ungelocht, Höhe 15 mm, Breite 32 mm, Länge 2 m
0801733	NS 35/ 7,5 PERF 2000MM		Hutprofil-Tragschiene, Material: Stahl, gelocht, Höhe 7,5 mm, Breite 35 mm, Länge: 2 m
0801681	NS 35/ 7,5 UNPERF 2000MM		Hutprofil-Tragschiene, Material: Stahl, ungelocht, Höhe 7,5 mm, Breite 35 mm, Länge: 2 m
0801762	NS 35/ 7,5-CU UNGELOCHT METER		Hutprofil-Tragschiene, Material: Kupfer, ungelocht, Höhe 7,5 mm, Breite 35 mm, Länge: 2 m
1201730	NS 35/15 PERF 2000MM		Hutprofil-Tragschiene, Material: Stahl, gelocht, Höhe 15 mm, Breite 35 mm, Länge: 2 m
1201714	NS 35/15 UNPERF 2000MM		Hutprofil-Tragschiene, Material: Stahl, ungelocht, Höhe 15 mm, Breite 35 mm, Länge: 2 m
1201798	NS 35/15-2,3 UNPERF 2000MM		Hutprofil-Tragschiene, Material: Stahl, ungelocht, 2,3 mm dick, Höhe 15 mm, Breite 35 mm, Länge: 2 m
1201756	NS 35/15-AL UNGELOCHT METER		Hutprofil-Tragschiene, profil-gezogen, hohe Ausführung, ungelocht 1,5 mm dick, Material: Aluminium, Höhe 15 mm, Breite 35 mm, Länge 2 m
1201895	NS 35/15-CU UNGELOCHT METER		Hutprofil-Tragschiene, Material: Kupfer, ungelocht, 1,5 mm dick, Höhe 15 mm, Breite 35 mm, Länge: 2 m
1302215	TS-K		Trennscheibe, zur elektrischen Trennung benachbarter Brücken, nachträglich einschiebbar, kein Teilungsverlust, Farbe: grau
2303608	ZSR		Zwischenstück, aus Metall, für Abzweige von FB-150, mit Schraube und Druckscheibe

**Stecker/Adapter**

2303543	KSS 5	Kurzschlussstecker, zum Kurzschließen benachbarter Klemmen, nur mit PSB oder PSBJ verwendbar, 2-polig, Raster: 5,2 mm, Farbe: schwarz
0201744	MPS-MT	Prüfstecker, bestehend aus: Metallteil für 2,3-mm-Durchmesser-Buchsenloch
3001132	PS-UK 2,5 B/E	Einzel-Prüfstecker, 5 mm breit, 1-polig, beliebig anreihbar
3001226	PS-UK 2,5 B/Z-5	Anreih-Prüfstecker, 5,2 mm breit, 10er-Set mit Rasthaken und Verbindungsstift, beliebig verrastbar
3001459	PS-UK 3-5/Z-5	Prüfstecker
0601292	PSB 3/10/4	Prüfsteckerbuchse, unisoliert, Länge: 10 mm, Breite Schraubgewinde : 3 mm, Breite Buchse: 4 mm
0201304	PSBJ 3/13/4	Prüfsteckerbuchse, isoliert, Länge: 13 mm, Breite Schraubgewinde: 3mm, Breite Buchse: 4 mm, Isolierstoff in der Farbe transparent

---

---

## ► Adresse

---

Phoenix Contact GmbH & Co. KG  
Flachsmarktstr. 8  
32825 Blomberg  
Germany  
Tel +49 5235 3 00  
Fax +49 5235 3 1200  
<http://www.phoenixcontact.de>

Phoenix Contact  
Technische Änderungen vorbehalten