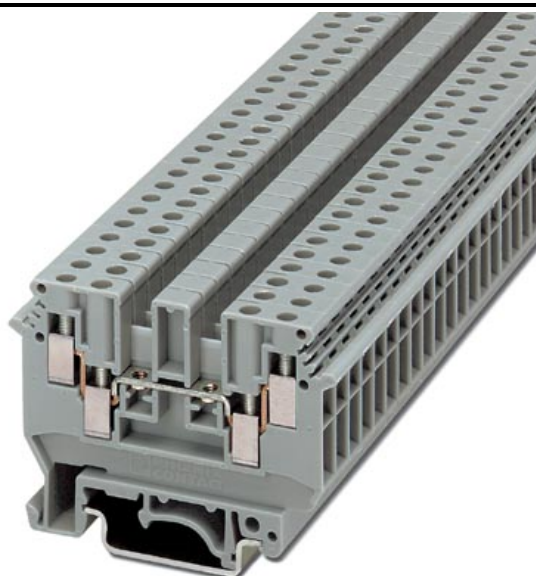


Bitte beachten Sie, dass die hier angegebenen Daten dem Online-Katalog entnommen sind. Die vollständigen Informationen und Daten entnehmen Sie bitte der Anwenderdokumentation unter <http://www.download.phoenixcontact.de>. Es gelten die Allgemeinen Nutzungsbedingungen für Internet-Downloads.

► Auszug aus dem Online-Katalog



1-stöckige Klemme mit beidseitigem Doppelanschluss,
Querschnitt: 0,2 - 2,5 mm² , AWG: 30 - 10, Breite: 6,2
mm, Farbe: grau

Artikelnummer	2775016
Artikelbezeichnung	UDK 4
EAN	4017918068363
VPE	50 Stück
Zolltarif	85369010
Katalogseitenangabe	Seite 225 (CL-2005)

► Technische Daten

Allgemein

Anzahl der Etagen	2
Anzahl der Anschlüsse	4
Farbe	grau
Isolierstoff	PA
Brennbarkeitsklasse nach UL 94	V2

Maße

Länge	63,5 mm
Breite	6,2 mm
Höhe NS 35/7,5	47 mm
Höhe NS 35/15	54,5 mm
Höhe NS 32	52,5 mm

Technische Daten

Bemessungsstoßspannung	8 kV
Verschmutzungsgrad	3
Überspannungskategorie	III
Isolierstoffgruppe	I
Anschluss gemäß Norm	IEC/ DIN VDE
Nennstrom I_N	32 A (Der maximale Belastungsstrom darf durch den Summenstrom aller angeschlossenen Leiter nicht überschritten werden.)
Nennspannung U_N	690 V

Anschlussdaten

Leiterquerschnitt starr min	0,2 mm ²
Leiterquerschnitt starr max	4 mm ²
Leiterquerschnitt flexibel min	0,2 mm ²
Leiterquerschnitt flexibel max	2,5 mm ²
Leiterquerschnitt AWG/kcmil min	24
Leiterquerschnitt AWG/kcmil max	12
Leiterquerschnitt flexibel m. Aderendhülse ohne Kunststoffhülse min	0,25 mm ²
Leiterquerschnitt flexibel m. Aderendhülse ohne Kunststoffhülse max	4 mm ²
Leiterquerschnitt flexibel m. Aderendhülse m. Kunststoffhülse min	0,25 mm ²
Leiterquerschnitt flexibel m. Aderendhülse m. Kunststoffhülse max	2,5 mm ²
2 Leiter gleichen Querschnitts starr min	0,2 mm ²
2 Leiter gleichen Querschnitts starr max	1 mm ²
2 Leiter gleichen Querschnitts flexibel min	0,2 mm ²
2 Leiter gleichen Querschnitts flexibel max	1,5 mm ²
2 Leiter gleichen Querschnitts flexibel m. AEH ohne Kunststoffhülse min	0,25 mm ²
2 Leiter gleichen Querschnitts flexibel m. AEH ohne Kunststoffhülse max	1,5 mm ²
2 Leiter gleichen Querschnitts flexibel m. TWIN-AEH mit 0,5 mm ² Kunststoffhülse min	
2 Leiter gleichen Querschnitts flexibel m. TWIN-AEH mit 1,5 mm ² Kunststoffhülse max	
Anschlussart	Schraubanschluss
Abisolierlänge	8 mm
Schraubengewinde	M 3
Anzugsdrehmoment min	0,6 Nm

► Approbationen

Approbationslogos



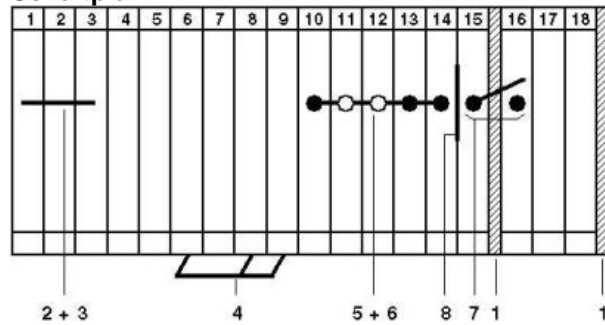
UL

Bemerkung	Field wiring
Nennspannung U_N	600 V
Nennstrom I_N	30 A
AWG/kcmil	30-10
Bemerkung	Factory wiring
Nennspannung U_N	600 V
Nennstrom I_N	35 A
AWG/kcmil	30-10

CSA

Nennspannung U_N	300 V
Nennstrom I_N	25 A
AWG/kcmil	22-10
Nennspannung U_N	600 V
Nennstrom I_N	10 A
AWG/kcmil	22-10

► Zeichnungen

Schaltplan

► Zubehör

Artikel	Bezeichnung	Beschreibung
Brücken		
0201155	EB 2- 6	Einlegebrücke, 2-polig, vollisoliert
0201142	EB 3- 6	Einlegebrücke, 3-polig, vollisoliert
0201139	EB 10- 6	Einlegebrücke, 10-polig, trennbar, vollisoliert
0203250	FBI 10- 6	Feste Brücke, 10-polig, trennbar, mit Schrauben, Schraubenköpfe mit Isolierkragen
0201650	FBI 100- 6	Feste Brücke, 100-polig
0201867	FBI 20- 6	Feste Brücke, 20-polig
1302338	IS-K 4	Isoliersteg, als Abstandsstück
0301505	ISSBI 10- 6	Isoliersteg-Schaltbrücke, 10-polig, trennbar, mit Schrauben, für schaltbare Abzweige
0202280	LB 10-6 BU	L-Brücke, 10-polig, Schraube mit blauem Isolierstoff
0202358	LB 10-6 GY	L-Brücke, 10-polig, Schraube mit grauem Isolierstoff
0202293	LB 10-6 RD	L-Brücke, 10-polig, Schraube mit rotem Isolierstoff
0202303	LB 100-6 BU	L-Brücke, 100-polig, Schraube mit blauem Isolierstoff
0202345	LB 100-6 GY	L-Brücke, 100-polig, Schraube mit grauem Isolierstoff
0202316	LB 100-6 RD	L-Brücke, 100-polig, Schraube mit rotem Isolierstoff
1413230	SBRN 2-7	Schalt-Brücke, 2-polig
2303239	USBR 2-7	Schalt-Brücke, 2-polig
2305538	USBRJ 2-7	Schalt-Brücke, für gebrückte Klemmengruppen, 2-polig
Markierung		
1007222	SBS 6:UNBEDRUCKT	Kennzeichnungskarten für Reihenklemmen, Farbe: weiß
1004115	WS 3- 6	Warnschild, mit 2 Kunststoffschrauben, über 3 Klemmen, Raster 6 mm
1004209	WS 4- 6	Warnschild, mit 2 Kunststoffschrauben, über 4 Klemmen, Raster 6 mm
1004403	WS 5- 6	Warnschild, mit 2 Kunststoffschrauben, über 5 Klemmen, Raster 6 mm
1050499	ZB 6:SO/CMS	Zackband, 10-teilig, trennbar, Sonderbeschriftung, beschriftet nach Kundenangaben

Montage

3022218	CLIPFIX 35		Schnellmontage-Endhalter, für 35 mm NS 35/7,5 oder NS 35/15 Tragschiene, bestückbar mit Zackband ZB 8 und ZB 8/27, Klemmleistenmarker KLM 2 und KLM, Breite: 9,5 mm, Farbe: grau
2775113	D-UDK 4		Deckel, Breite: 1,5 mm, Farbe: grau
1201413	E/UK 1		Endhalter, für die Endabstückung von Doppelstock- und Dreistockklemmen, Breite: 10 mm, Farbe: grau
0201595	FB-150	METER	Querverbindungsschiene, für feste Brückung gleicher Ein- oder Ausgänge, aus Cu, vernickelt, 1 m lang
1201002	NS 32 PERF 2000MM		G-Profil-Tragschiene, Material: Stahl, gelocht, Höhe 15 mm, Breite 32 mm, Länge 2 m
1201015	NS 32 UNPERF 2000MM		G-Profil-Tragschiene, Material: Stahl, ungelocht, Höhe 15 mm, Breite 32 mm, Länge 2 m
1201028	NS 32-AL UNGELOCHT	METER	G-Profil 32 mm (NS 32)
1201358	NS 32-CU/ 35 QMM UNGEL.	METER	G-Profil-Tragschiene, Material: Kupfer, ungelocht, Höhe 15 mm, Breite 32 mm, Länge 2 m
1201280	NS 32-CU/120 QMM UNGEL.	METER	G-Profil-Tragschiene, profil-gezogen, Material: Kupfer, ungelocht, Höhe 15 mm, Breite 32 mm, Länge 2 m
0801733	NS 35/ 7,5 PERF 2000MM		Hutprofil-Tragschiene, Material: Stahl, gelocht, Höhe 7,5 mm, Breite 35 mm, Länge: 2 m
0801681	NS 35/ 7,5 UNPERF 2000MM		Hutprofil-Tragschiene, Material: Stahl, ungelocht, Höhe 7,5 mm, Breite 35 mm, Länge: 2 m
0801762	NS 35/ 7,5-CU UNGELOCHT	METER	Hutprofil-Tragschiene, Material: Kupfer, ungelocht, Höhe 7,5 mm, Breite 35 mm, Länge: 2 m
1201730	NS 35/15 PERF 2000MM		Hutprofil-Tragschiene, Material: Stahl, gelocht, Höhe 15 mm, Breite 35 mm, Länge: 2 m
1201714	NS 35/15 UNPERF 2000MM		Hutprofil-Tragschiene, Material: Stahl, ungelocht, Höhe 15 mm, Breite 35 mm, Länge: 2 m
1201798	NS 35/15-2,3 UNPERF 2000MM		Hutprofil-Tragschiene, Material: Stahl, ungelocht, 2,3 mm dick, Höhe 15 mm, Breite 35 mm, Länge: 2 m
1201756	NS 35/15-AL UNGELOCHT	METER	Hutprofil-Tragschiene, profil-gezogen, hohe Ausführung, ungelocht 1,5 mm dick, Material: Aluminium, Höhe 15 mm, Breite 35 mm, Länge 2 m
1201895	NS 35/15-CU UNGELOCHT	METER	Hutprofil-Tragschiene, Material: Kupfer, ungelocht, 1,5 mm dick, Höhe 15 mm, Breite 35 mm, Länge: 2 m
2770215	TS-KK 3		Trennscheibe, Farbe: grau

Stecker/Adapter

0309523	KSS 3- 6	Kurzschlussstecker, zum Kurzschließen benachbarter Klemmen, nur mit PSB oder PSBJ verwendbar, 3-polig, Raster: 6,2 mm, Farbe: schwarz
0301547	KSS 6	Kurzschlussstecker, zum Kurzschließen benachbarter Klemmen, nur mit PSB oder PSBJ verwendbar, 2-polig, Raster: 6,2 mm, Farbe: schwarz
0601292	PSB 3/10/4	Prüfsteckerbuchse, unisoliert, Länge: 10 mm, Breite Schraubgewinde : 3 mm, Breite Buchse: 4 mm
0201304	PSBJ 3/13/4	Prüfsteckerbuchse, isoliert, Länge: 13 mm, Breite Schraubgewinde: 3 mm, Breite Buchse: 4 mm, Isolierstoff in der Farbe transparent
0201647	RPS	Reduzierstecker, zum Übergang von 4-mm-Durchmesser-Prüfsteckerbuchse, Isolierung: Grau

► Adresse

PHOENIX CONTACT GmbH & Co. KG
Flachsmarktstr. 8
32825 Blomberg
Germany
Tel +49 5235 3 00
Fax +49 5235 3 1200
<http://www.phoenixcontact.com>
Phoenix Contact
Technische Änderungen vorbehalten