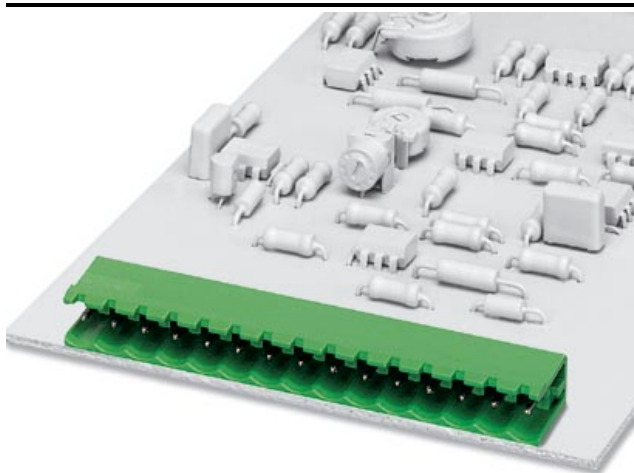


Bitte beachten Sie, dass die hier angegebenen Daten dem Online-Katalog entnommen sind. Die vollständigen Informationen und Daten entnehmen Sie bitte der Anwenderdokumentation unter <http://www.download.phoenixcontact.de>. Es gelten die Allgemeinen Nutzungsbedingungen für Internet-Downloads.

► Auszug aus dem Online-Katalog



Grundgehäuse, Nennstrom: 12 A,
Bemessungsspannung: 250 V, Raster: 5,0 mm,
Polzahl: 10, Montageart: Löten

Abbildung zeigt eine 15-polige Variante

Artikelnummer	1754591
Artikelbezeichnung	MSTB 2,5/10-G
EAN	4017918028763
VPE	50 Stück
Zolltarif	85369010
Gewicht/Stück	0,00441 KG
Katalogseitenangabe	Seite 166 (CC-2005)

► Produkthinweise

WEEE/RoHS konform seit: 01.01.2003



► Technische Daten

Maße / Pole

Rastermaß	5 mm
Maß a	45 mm
Polzahl	10
Stiftabmessungen	1 x 1 mm
Bohrlochdurchmesser	1,4 mm

Technischen Daten

Isolierstoffgruppe	IIIa
Bemessungsstoßspannung (III/3)	4 kV
Bemessungsstoßspannung (III/2)	4 kV
Bemessungsstoßspannung (II/2)	4 kV
Bemessungsspannung (III/2)	320 V
Bemessungsspannung (II/2)	400 V
Anschluss gemäß Norm	EN-VDE
Nennstrom I_N	12 A
Nennspannung U_N	250 V
Belastungsstrom maximal	12 A
Isolierstoff	PBT
Brennbarkeitsklasse nach UL 94	V0

► Approbationen

Approbationslogos



CSA

Nennspannung U_N	300 V
Nennstrom I_N	10 A

CUL

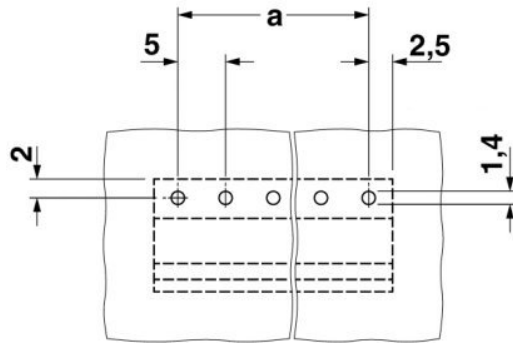
Nennspannung U_N	300 V
Nennstrom I_N	10 A
Nennspannung U_N	250 V
Nennstrom I_N	12 A

UL

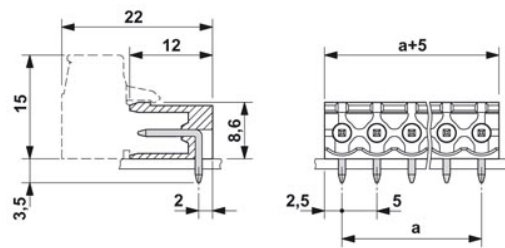
Nennspannung U_N	300 V
Nennstrom I_N	10 A
Nennspannung U_N	250 V
Nennstrom I_N	12 A

► Zeichnungen

Bohrplan



Maßzeichnung



► Zubehör

Artikel	Bezeichnung	Beschreibung
Markierung		
0804183	SK 5/3,8:FORTL.ZAHLEN	Kennzeichnungskarte, längs bedruckt, selbstklebend, 12 gleiche Dekaden beschriftet mit 1-10, 11-20 usw. bis 91-(99)100, ausreichend für 120 Klemmen
Montage		
1759981	MSTB-BF	Befestigungsflansch, zur beidseitigen Schraubbefestigung des Grundgehäuses auf der Leiterplatte, aus grünem Isolierstoff, mit Schraube 2 x 14 und Mutter.
1755477	MSTB-BL	Blindstück, zur Abteilungsbildung, wird auf den Polstift gesteckt, aus grünem Isolierstoff
Stecker/Adapter		
1734401	CR-MSTB	Codierreiter, wird in die Ausnehmung am Grundgehäuse bzw. invertierten Steckerteil eingeschoben, aus rotem Isolierstoff

► Ergänzende Produkte

Artikel	Bezeichnung	Beschreibung
Allgemein		
1910432	FKC 2,5/10-ST	Steckerteil, Nennstrom: 12 A, Bemessungsspannung: 250 V, Raster: 5,0 mm, Polzahl: 10, Anschlussart: Federkraftanschluss
1909799	FKCVR 2,5/10-ST	Steckerteil, Nennstrom: 12 A, Bemessungsspannung: 250 V, Raster: 5,0 mm, Polzahl: 10, Anschlussart: Federkraftanschluss
1910115	FKCVW 2,5/10-ST	Steckerteil, Nennstrom: 12 A, Bemessungsspannung: 250 V, Raster: 5,0 mm, Polzahl: 10, Anschlussart: Federkraftanschluss
1779495	FRONT-MSTB 2,5/10-ST	Steckerteil, Nennstrom: 12 A, Bemessungsspannung: 320 V, Raster: 5,0 mm, Polzahl: 10, Anschlussart: Schraubanschluss
1754601	MSTB 2,5/10-ST	Steckerteil, Nennstrom: 12 A, Bemessungsspannung: 250 V, Raster: 5,0 mm, Polzahl: 10, Anschlussart: Schraubanschluss
1759004	MSTB 2,5/10-STZ	Steckerteil, Nennstrom: 12 A, Bemessungsspannung: 250 V, Raster: 5,0 mm, Polzahl: 10, Anschlussart: Schraubanschluss
1765852	MSTBP 2,5/10-ST	Steckerteil, Nennstrom: 12 A, Bemessungsspannung: 250 V, Raster: 5,0 mm, Polzahl: 10, Anschlussart: Schraubanschluss
1779916	MSTBT 2,5/10-ST	Steckerteil, Nennstrom: 12 A, Bemessungsspannung: 250 V, Raster: 5,0 mm, Polzahl: 10, Anschlussart: Schraubanschluss
1792090	MVSTBR 2,5/10-ST	Steckerteil, Nennstrom: 12 A, Bemessungsspannung: 250 V, Raster: 5,0 mm, Polzahl: 10, Anschlussart: Schraubanschluss
1792605	MVSTBW 2,5/10-ST	Steckerteil, Nennstrom: 12 A, Bemessungsspannung: 250 V, Raster: 5,0 mm, Polzahl: 10, Anschlussart: Schraubanschluss
1768833	SMSTB 2,5/10-ST	Steckerteil, Nennstrom: 12 A, Bemessungsspannung: 250 V, Raster: 5,0 mm, Polzahl: 10, Anschlussart: Schraubanschluss
Montage		
1909294	FKCT 2,5/10-ST	Steckerteil, Nennstrom: 12 A, Bemessungsspannung: 250 V, Raster: 5,0 mm, Polzahl: 10, Anschlussart: Federkraftanschluss

► Adresse

PHOENIX CONTACT GmbH & Co. KG
Flachsmarktstr. 8
32825 Blomberg
Germany
Tel +49 5235 3 00
Fax +49 5235 3 41200
<http://www.phoenixcontact.de>
Phoenix Contact
Technische Änderungen vorbehalten