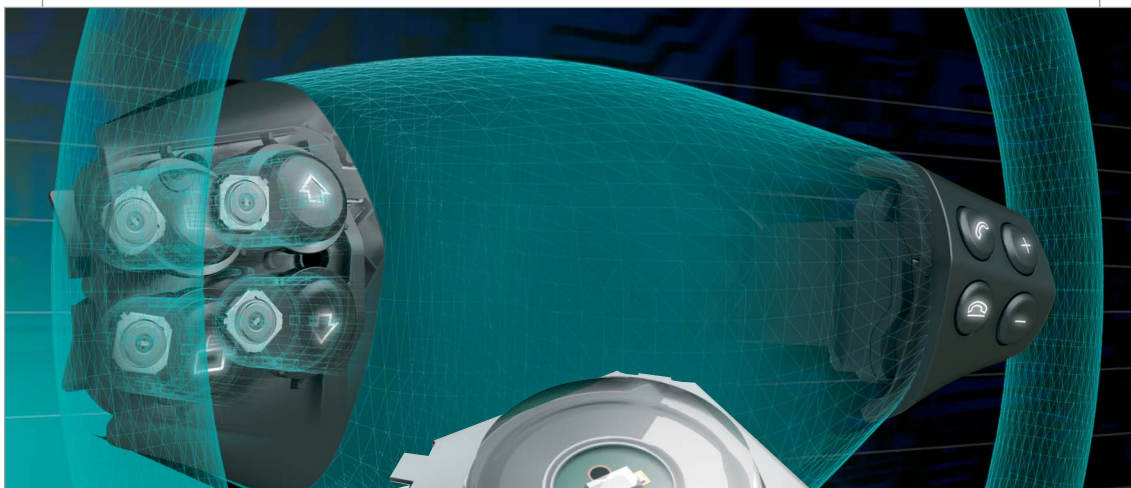
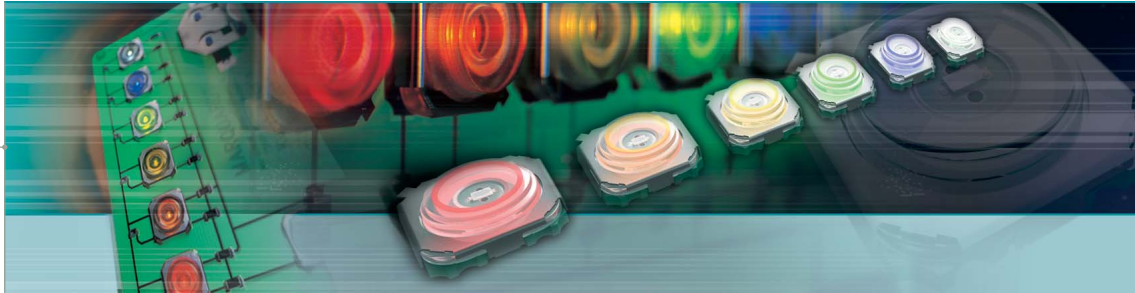

HAPTİK AUF HÖCHSTEM NIVEAU

KURZHUBTASTER BAUREIHE 3006



MULTITALENT MIT LEUCHT-KOMFORT



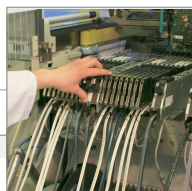
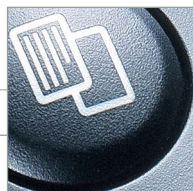
DESIGN UND FUNKTION

Bediensicherheit, angenehme Haptik und hohe Wertanmutung – Aspekte, die im Fahrzeuginnenraum zählen. Der beleuchtete Kurzhubtaster Baureihe 3006 von Marquardt ermöglicht die Entwicklung und Herstellung von Bedienelementen, die in Design und Funktion ein gehobenes Niveau vermitteln. Die spezielle Auslegung des Kurzhubtasters 3006 als gedämpfte Schnappscheibe, eine Mischbauweise aus Schaltmatte und Schnappscheibe, lässt besonders flach bauende Bedienelemente mit feinfühligem Ansprechverhalten und einer klaren Rückmeldung bei kürzestem Schaltweg zu. Durch die LED-Beleuchtung werden hinter-

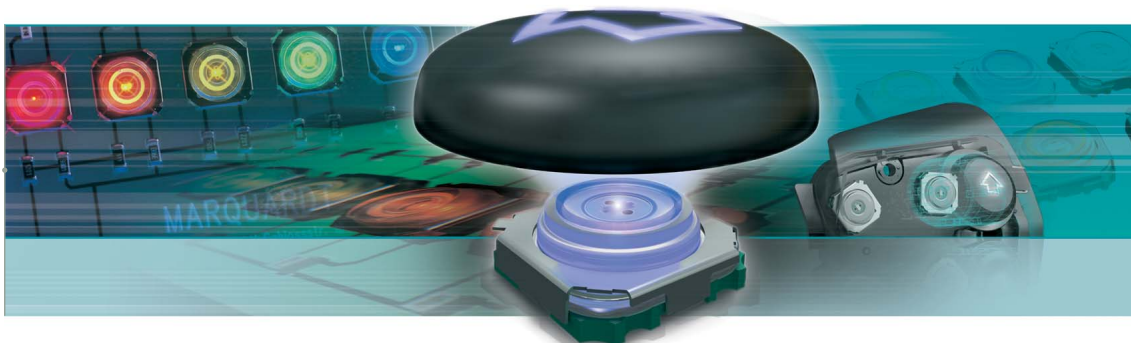
leuchtete Symbole (Piktogramme) auch bei Nacht eindeutig erkannt.

INNOVATION IN NEUEM LICHT

Der Kurzhubtaster Baureihe 3006 ist in seiner Baugröße der einzige SMD-bestückbare Taster mit integrierter LED, Dämpfung und Staubschutz nach IP 50. Durch die Festlegung der LED-Farbe wird ein markentypisches Nachtdesign erreicht. Wählbare Betätigungskräfte, fühlbarer Druckpunkt und große Betätigungsfläche werten sein Konzept weiter auf. In der Summe präsentiert er sich als innovatives Schaltelement, das Ihre Anwendung in neuem Licht erstrahlen lässt.



DER TASTER, DER KLARE ZEICHEN SETZT



BAUART

Besonders kompakter, einpolig schließender Kurzhubtaster in Schnappscheiben-Bauweise mit Dämpfung, integrierter LED (optional) und äußerst geringer Einbautiefe.

EINSATZMÖGLICHKEITEN

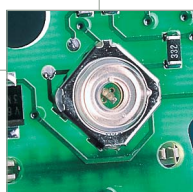
- ♦ Bedienfelder
- ♦ Multifunktionsschalter
- ♦ Lenkradschaltasten und komplette Lenkradschaltssysteme
- ♦ Einzelschaltelemente

HAPTİK

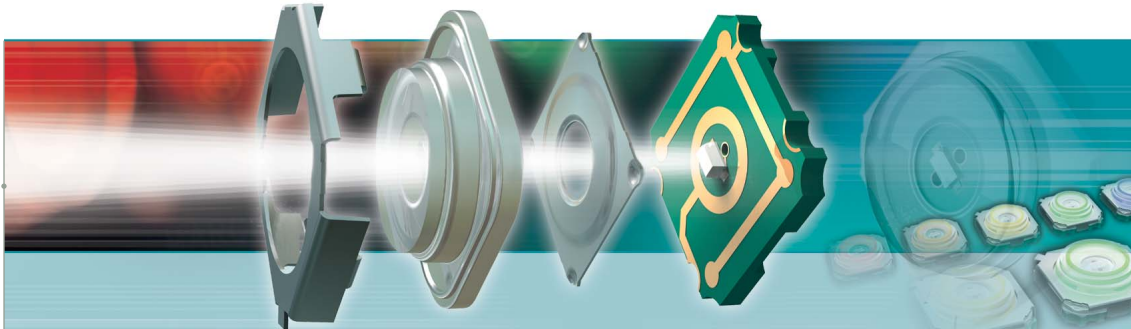
- ♦ präzises Schaltverhalten für angenehme Betätigungscharakteristik
- ♦ eindeutig spürbarer Druckpunkt

PRODUKTVORTEILE

- ♦ extrem große Betätigungsfläche
- ♦ geringe Bauhöhe auch mit integrierter LED
- ♦ hohe Packungsdichte auf der Leiterplatte
- ♦ hohe Schaltsicherheit
- ♦ hohe Lebensdauer ≥ 500.000 Betätigungen
- ♦ Schaltbetätigungskräfte von 4, 6 oder 7,3 N wählbar, andere Schaltbetätigungskräfte auf Anfrage
- ♦ 5 LED-Farben wählbar, andere Farben auf Anfrage

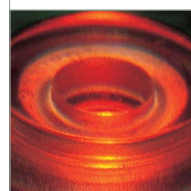
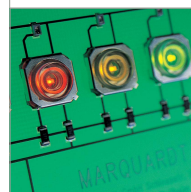


TECHNISCHE DATEN IM ÜBERBLICK

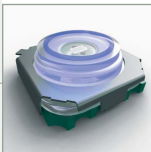


Abmessungen	9,85 x 9,85 x 3,95 mm		
Druckpunktkraft	4 N	6 N	7,3 N
Rückstellkraft	≥ 1 N	≥ 1 N	≥ 2 N
Gesamtweg	≤ 1,1 mm	≤ 1,1 mm	≤ 1,1 mm
Schaltweg	≥ 0,6 mm	≥ 0,6 mm	≥ 0,6 mm
Anschlagfestigkeit	> 30 N, nicht über Lebensdauer		
Übergangswiderstand	≤ 100 mΩ (Neuzustand)		
Schaltspannung	0,02 ... 28 V		
Schaltstrom	0,01 ... 50 mA		
Schaltleistung	max. 1W (ohmsch)		
Temperaturbereich	-40 °C ...	+95 °C	
Lagertemperatur	-40 °C ...	+95 °C, 1 h bis +120 °C	
Lebensdauer	≥ 500.000 Zyklen		
Reflow-Löten	260 °C, max. 20 sec		
Schutzart	IP 50, nach DIN IEC 529		
Prellzeit	< 5 ms		
Kontaktsystem	Sprungkontakt Au/Au		
Anschlüsse	SMT Au		
Verpackung	Blistergurt		

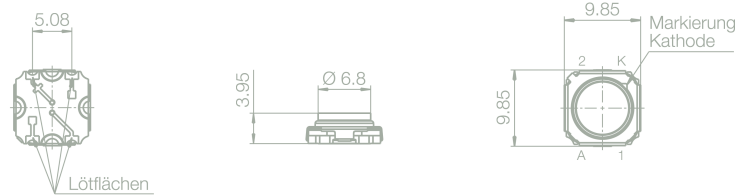
Technische Änderungen und Verbesserungen behalten wir uns vor. Maßangaben sind unverbindlich.



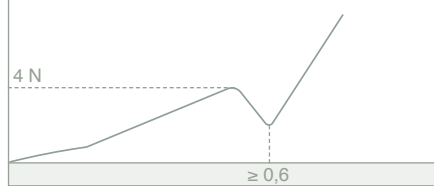
TECHNISCHE DATEN



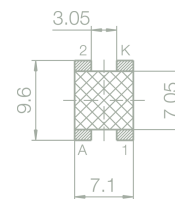
MASSZEICHNUNG DER BAUREIHE 3006



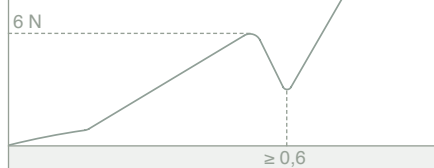
KRAFT-WEG-DIAGRAMM 4N



LEITERPLATTEN-LAYOUT



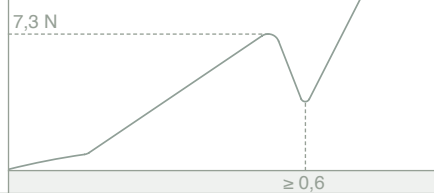
KRAFT-WEG-DIAGRAMM 6N



SCHALTBILD OHNE LED



KRAFT-WEG-DIAGRAMM 7,3 N



SCHALTBILD MIT LED



DIE MARQUARDT-GRUPPE

DEUTSCHLAND

Marquardt GmbH
Schloss-Str. 16
78604 Rietheim-Weilheim
Telefon ++49 (74 24) 99-0
Telefax ++49 (74 24) 99-23 99
www.marquardt.de
marquardt@marquardt.de

Marquardt GmbH
Werk Böttingen
Spaichinger Weg 1
78583 Böttingen
Telefon ++49 (74 29) 94 03-0
Telefax ++49 (74 24) 94 03-260
www.marquardt.de
marquardt@marquardt.de

Hans Koch GmbH & Co. KG, Trossingen

FRANKREICH

Russenberger S.a.r.l.
520, avenue Blaise Pascal - Lot n° 4
77557 Moissy Cramayel Cedex
Telefon ++33 (1) 64 13 60 70
Telefax ++33 (1) 64 13 60 71
Russenberger-Marquardt.Groupe
@wanadoo.fr

SCHWEIZ

Marquardt Verwaltungs-GmbH
Zweigniederlassung Schaffhausen
Ernst Müller-Str.7
Postfach 952
CH-8201 Schaffhausen
Telefon ++41 (52) - 644 30 00
Telefax ++41 (52) - 644 30 60
www.marquardt.ch
marquardt@marquardt.ch

USA

Marquardt Switches Inc.
2711 Route 20 East
Cazenovia, NY 13035-0465
Telefon ++1 (3 15) 6 55 80 50
Telefax ++1 (3 15) 6 55 80 42
www.switches.com
info@marqswitch.com

Marquardt Switches Inc.
Automotive Products Group
2265 Livernois, Suite 710
Troy, MI 48084
Telefon ++1 (2 48) 2 44 39 01
Telefax ++1 (2 48) 2 44 39 09
www.switches.com
info@marqswitch.com

TUNESIEN

S.A.E.E., La Soukra, Tunis

CHINA

Marquardt Switches (Shanghai) Co., Ltd.
No. 458 Qingda Road
Hegang Industrial Zone
Shanghai (Pudong) 20 12 01
Telefon ++86 (21) 58 97 33 02
Telefax ++86 (21) 58 97 23 99
mscsh@marquardt.com.cn

INDIEN

RGK Controls & Components Pte. Ltd.
21, Govt. Industrial Estate
Kandivli (West) - Mumbai 400 067
Telefon ++91 (22) 8 68 45 19
Telefax ++91 (22) 8 68 85 10
www.rgkswitches.com
rgkie@bom5.vsnl.net.in

SCHWERPUNKTE UNSERES PRODUKTPROGRAMMS

AUTOMOBILSCHALTER UND -SYSTEME

Wipp-, Dreh- und Druckschalter, busfähige Einzelschalter, Multifunktionsschalter, Bedienfelder, Steuergeräte, elektronische Schlüssel, elektronische Zündstartschalter, Keyless Go-Systeme, elektronische Lenkungsverriegelungen

ELEKTROWERKZEUG- SCHALTER

Mechanische und elektronische Schalter und Schaltsysteme für netz- und akkubetriebene Elektrowerkzeuge

GERÄTESCHALTER

Wippschalter, Kippschalter, Schiebeschalter, Druckschalter, Stufendreheschalter, Fußschalter und Leuchten

SCHNAPPSCHALTER

Offene, geschlossene und bistabile Schnappschalter, staub- und spritzwassergeschützte Schnappschalter und Federsätze

SENSORIK UND SYSTEMLÖSUNGEN

Durchflusssensoren, Trübungssensoren, Wegsensoren, Steuer- und Regelelektronik
