

BAUREIHE 9037

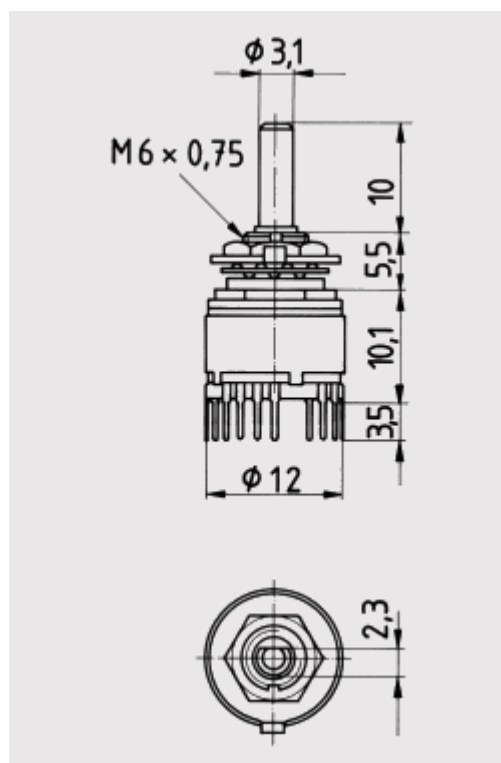
Leiterplattenanschluss

Schaltstellung 12

Schaltwinkel 11x30°

Kontakte und Anschlüsse

vergoldet

**1polig**
9037.0100

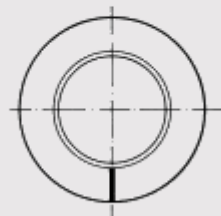
Zeichnung als .pdf



Technische Daten



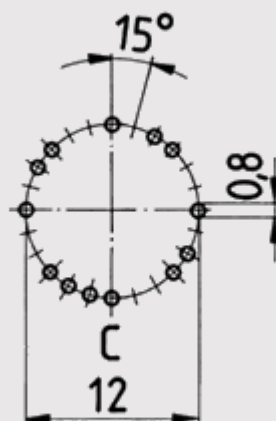
Drehknopfmarkierung in Grundstellung



Zeichnung als .pdf



Technische Daten



Zeichnung als .pdf



Technische Daten



Geräte ausschnitt



Technische Daten

