

Durchführungstüllen

Hauptmerkmale

HellermannTyton Durchführungstüllen aus cadmiumfreiem Weich-PVC oder Polyethylen bieten eine große Auswahl an Formen und Größen. Sie sind beständig gegen verschiedenste Mineralien und Umwelteinflüsse.

Anwendungen

Überall, wo Leitungen und Kabel durch Ausgänge und Durchbrüche geführt werden, bieten HellermannTyton Durchführungstüllen hervorragenden mechanischen Schutz.



Durchführungstüllen, auch für Langlöcher.

Durchführungstüllen, Polyethylen

Material	Polyethylen (PE), cadmiumfrei
Farbe	transparent (CL)
Brandausbreitung	selbstverlöschend nach UL94 V2
Betriebstemperatur	-10°C bis +100°C
Härte, Shore-A	68±5



(halogenfrei)

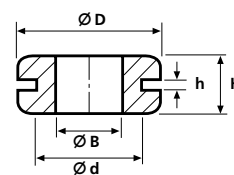
Durchführungstüllen, PVC

Material	Weich-PVC, cadmiumfrei
Farbe	schwarz (BK), grau (GY), weiß (WH) auf Anfrage
Brandausbreitung	selbstverlöschend nach UL94 V2
Betriebstemperatur	-30°C bis +60°C
Härte, Shore-A	60±5

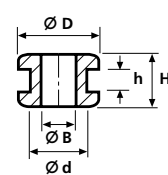
Typenbezeichnung und technische Daten

Bestell-Nr.	Typ	D	d	B	h	H	Material		Farbe			
							PVC	PE	WH	BK	GY	CL
633-01010	HV1101	25,5	19,0	12,0	1,6	10,0	■			■		
633-02010	HV1201	9,5	6,4	4,0	1,6	5,6	■			■		
633-02020	HV1201B	9,5	6,4	4,0	2,5	6,5	■			■		
633-02030	HV1203	17,5	12,0	10,0	2,0	6,8	■			■		
633-02040	HV1204	17,5	12,0	10,0	4,0	8,8	■			■		
633-02050	HV1205	17,5	13,5	10,0	4,0	8,7	■			■		
633-02060	HV1206	17,5	12,0	10,0	6,0	10,8	■			■		
633-02070	HV1207	14,0	10,0	6,0	1,5	6,4	■			■		
633-02080	HV1208	14,0	9,5	8,0	1,5	8,0	■			■		
633-02089	HV1208	14,0	9,5	8,0	1,5	8,0	■		■			
633-02090	HV1209	11,0	9,0	4,0	1,5	5,5	■			■		
633-02100	HV1210	15,0	9,0	6,0	2,0	10,5	■			■		
633-02120	HV1212	9,0	6,0	4,0	1,0	7,0	■			■		
633-02150	HV1215	10,0	8,0	6,0	1,0	5,0	■			■		
633-02160	HV1216	14,5	8,0	5,0	1,5	6,5	■			■		
633-02180	HV1218	14,0	10,0	6,0	4,0	9,0	■			■		
633-03010	HV1301	15,9	11,0	8,0	1,0	7,0	■			■		
633-03019	HV1301	15,9	11,0	8,0	1,0	7,0	■		■			
633-03020	HV1302	15,9	11,0	8,0	3,0	9,0	■			■		
633-03030	HV1303	15,9	11,0	8,0	1,6	6,4	■			■		
633-03040	HV1304	15,9	11,0	8,0	6,0	10,8	■			■		
633-03050	HV1305	24,0	18,0	14,0	3,0	7,0	■			■		
633-03059	HV1305	24,0	18,0	14,0	3,0	7,0	■		■			
633-04010	HV1401	15,9	9,5	5,0	0,8	4,8	■			■		
633-04020	HV1402	23,0	18,5	6,0	2,0	7,0	■			■		
633-06068	HV1606	31,0	25,0	17,0	3,0	11,0	■				■	
633-06078	HV1607	43,0	37,0	29,0	3,0	11,0	■				■	
633-06088	HV1608	58,0	52,0	44,0	3,0	11,0	■				■	
633-05020	HV1502	11,5	8,0	6,5	1,5	8,0	■			■		
633-55039	OP1503	9,6	6,7	5,4	1,0	5,0		■				■

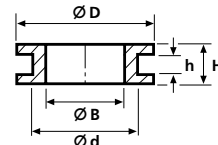
Alle Maße in mm. Technische Änderungen vorbehalten.



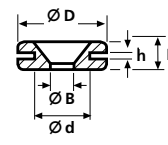
HV1101



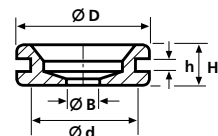
HV1201 bis HV1218



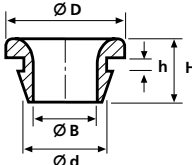
HV1301 bis HV1305



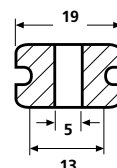
HV1401



HV1402



HV1502 und OP1503



HV1606 bis HV1608

