

Schutzkappen und Winkeltüllen

Hauptmerkmale

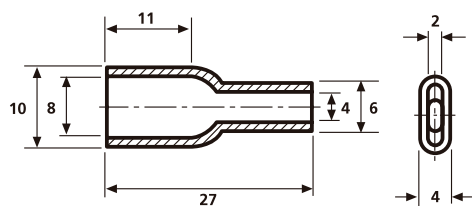
Die Schutzkappen und Winkeltüllen lassen sich leicht verarbeiten, passen sich aufgrund ihrer materialgegebenen Flexibilität gut an und bieten guten Schutz gegen Spritzwasser.

Anwendungen

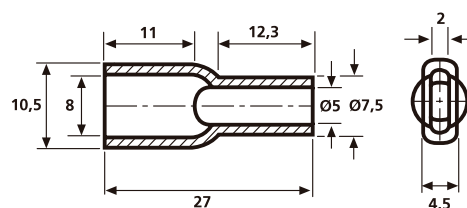
Die Schutzkappen und Winkeltüllen sind speziell für die Isolierung und zum mechanischen Schutz von Flachsteckhülsen konstruiert. Sie werden in allen Bereichen der Autoelektrik und der allgemeinen Anschluss Technik eingesetzt.



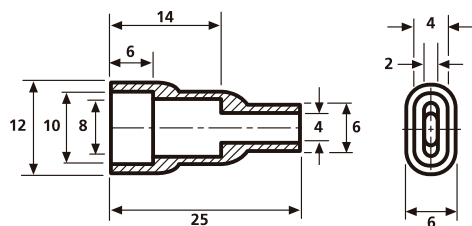
Schutzkappen und Winkeltüllen in verschiedensten Abmaßen.



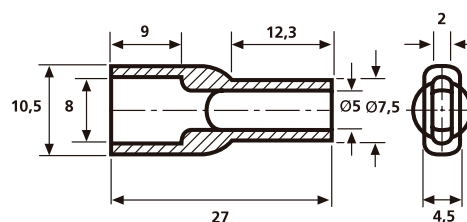
HV4819



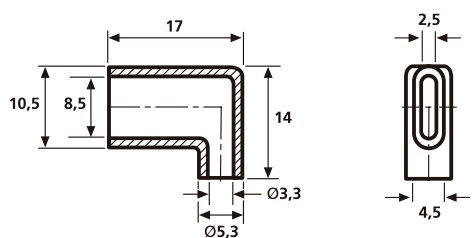
HV4822



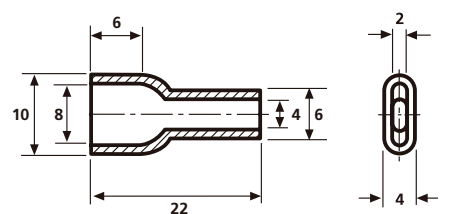
HV4820



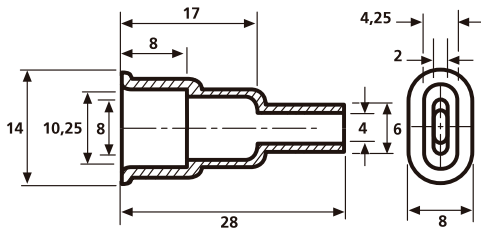
HV4823



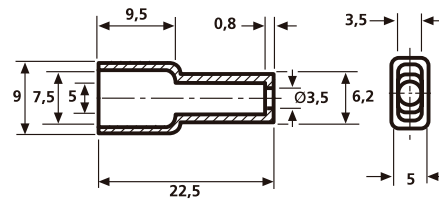
HV4821



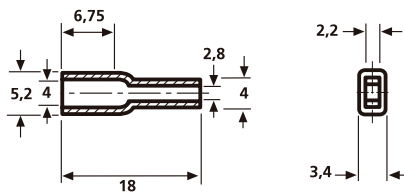
HV4824



HV4825



OP4827



OP4828

Schutzkappen und Winkeltüllen, Polyethylen

Material	Polyethylen (PE), cadmiumfrei
Farbe	Transparent (CL)
Brandausbreitung	entspricht UL94 HB
Betriebstemperatur	-10 °C bis +70 °C
Härte, Shore-A	nom. 45



(halogenfrei)

Schutzkappen und Winkeltüllen, PVC

Material	Weich-PVC, cadmiumfrei
Farbe	Schwarz (BK), Transparent (CL)
Brandausbreitung	selbstverlöschend nach UL94 V2
Betriebstemperatur	-30 °C bis +60 °C
Härte, Shore-A	60±5

Typenbezeichnung und technische Daten

Bestell-Nr.	Typ	Material		Farbe	
		PVC	PE	BK	CL
631-08190	HV4819	■		■	
631-08199	HV4819	■			■
631-08200	HV4820	■		■	
631-08209	HV4820	■			■
631-08210	HV4821	■		■	
631-08219	HV4821	■			■
631-08220	HV4822	■		■	
631-08229	HV4822	■			■
631-08230	HV4823	■		■	
631-08239	HV4823	■			■
631-08240	HV4824	■		■	
631-08249	HV4824	■			■
631-08259	HV4825	■			■
631-58279	OP4827		■		■
631-58289	OP4828		■		■

Alle Maße in mm. Technische Änderungen vorbehalten.

■ = auf Anfrage erhältlich

Nähere Informationen zu

Härte Shore-A

im Kapitel Elastomerschläuche auf Seite 175.