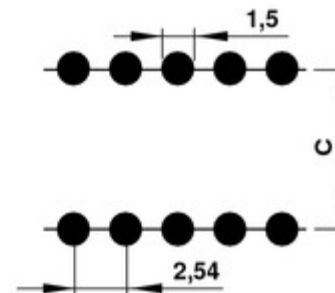
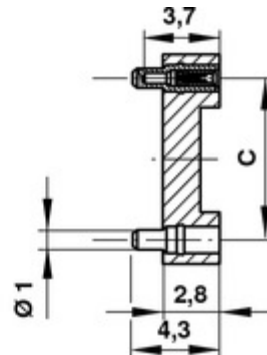
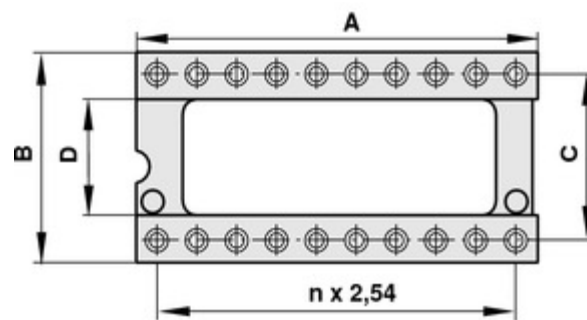


Präzisionsfassungen für DIL-IC / **DIL SMD 40 Z**

SMD-Fassung für DIL-IC Kontaktoberfläche: verzinnt Speziell in den Isolierkörpern integrierte Kontakte passen sich der evt. ungleich verteilten Lötpaste an. Version DIL SMD M mit Mittelsteg für Vakuum bestückung.

Kenndaten DIL SMD 40 Z

Typ	offene Bauform
Polzahl	40
Ausführung	Socket
Anschlussart	SMD
Kontaktoberfläche	verzinnt
Raster [mm]	2,54

Weiterführende Information

Technische Daten