



Langprofil Sockelleisten

Serie ESW, ESQ

Passend zu:
TSW, MTSW, EW, MTLW,
TSS, ZSS,
TSM, DW, ZW, HW

Technische Daten:

Für komplette
Spezifikationen: Siehe
www.samtec.com?ESW oder
www.samtec.com?ESQ

Kontaktträger:
Glasfaserverstärktes
Polyster, schwarz



Kontaktmaterial:
Phosphor Bronze



Nennstrom:

3 A konstant

Nennspannung:

550 VAC passend zu TSW
oder ESQ

Betriebstemperatur:

-65° bis +125° C mit Gold

-65° bis +105° C mit Zinn

Oberfläche:

Au oder Sn über 50µm

(1,27µm) Ni

Übergangswiderstand:

10 mΩ max.

Einstecktiefe:

(3,68 mm) .145" -

(6,35 mm) .250"

Steckkraft:

(Kontaktmaterial -S)

Standard = 6oz (1,67 N)

durchschn. (bei (0,64 mm)

.025" Stift quadr.)

ESW LIF = 3oz (0,83 N)

durchschn.

ESQ LIF = 3.3oz (0,92 N)

durchschn.

Haltekraft:

Standard = 125 grams (4,4 N)

durchschn.

Ausziehkraft:

(Kontaktmaterial -S)

Standard = 5oz (1,39 N)

durchschn. ((0,64 mm) .025"

Stift quadr.)

ESW LIF = 2.6oz (0,72 N)

durchschn.

ESQ LIF = 2.9oz (0,81 N)

durchschn.

Steckzyklen (max):

100 bei 10µm (0,25 µm) Au

Leisten-
typ

1

Kontakte
pro Reihe

Leiter-
form

Kontakt-
material

Anzahl
Reihen

Optionen

ESW

= Lötanschluss

ESQ

= quadr. Anschluss

- G

= Kontaktber. 20µm
(0,51 µm) Gold,
Anschluss
hauchvergoldet

- T

= Zinn (nicht für
Kontakte mit niedriger
Steckkraft)

- S

= Kontaktbereich 30µm
(0,76 µm) Gold,
Anschluss Zinn

- S

= einreihig

- D

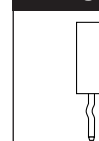
= zweireihig

- T

= dreireihig
(nur für
ESQ)

- LL

= Anschluss-
verriegelung



Zwei Anschlüsse einer
Leiste sind im mittlere
Bereich mit einem
Crimp versehen. Nicht
lieferbar für einreihige,
1 und 2 Pos.

"XXX"

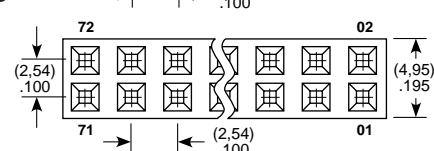
= Polarisierung
(XXX =
Position in der
Leiste)

01 bis 36

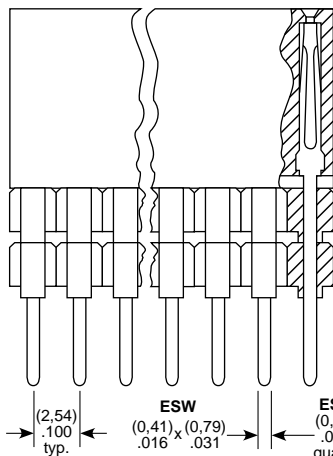
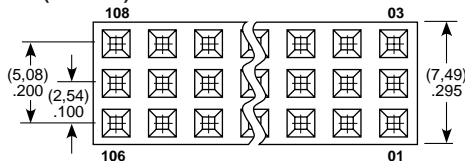
- S



- D

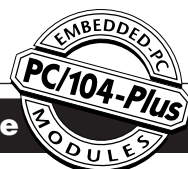
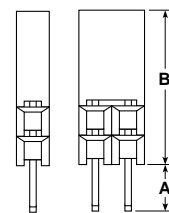


- T (nur ESQ)



Auswahl der Leiterform nach der Tabelle

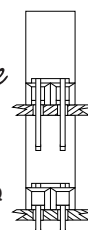
Standard Steckkraft	Niedrige Steckkraft	A	B
- 12	- 37	(2,29) .090	(11,05) .435
- 13	- 38	(7,36) .290	
- 23	- 48	(4,83) .190	(13,59) .535
- 33	- 58	(2,29) .090	(16,13) .635
- 14	- 39	(12,19) .480	(11,05) .435
- 24	- 49	(9,65) .380	(13,59) .535
- 34	- 59	(7,11) .280	(16,13) .635
- 44	- 69	(4,57) .180	(18,67) .735



Anwendungsbeispiele

Selbstsetzende
Sockel

Serie ESQ



PC/104 J1/P1 Durchführungsstecker	
Standard Steckkraft	ESQ-132-14-G-D
Niedrige Steckkraft	ESQ-132-39-G-D
PC/104 J1 Stecker ohne Durchführung	
Standard Steckkraft	ESQ-132-12-G-D
Niedrige Steckkraft	ESQ-132-37-G-D
PC/104 J2/P2 Durchführungsstecker	
Standard Steckkraft	ESQ-120-14-G-D
Niedrige Steckkraft	ESQ-120-39-G-D

PC/104 ist ein eingetragenes Warenzeichen des PC/104-Konsortiums