

Kleingehäuse



LDG-A

Online Updates von diesem Katalog finden Sie auf unserer
catalog Internetseite unter: <http://Connect.ERNI.com/>

Inhalt

Kleingehäuse LDG-A Ausführungen	.3
Kleingehäuse LDG-A Allgemeines	.3
Technische Daten	.4
Temperaturbelastbarkeit	.4
Rationelle und kompakte Verpackung für die Elektronik Grundgehäuse	.5
Aufbau des Klemmenblock und Baureihen-Übersicht	.6
EMV-gerechte Gehäuse-Lösungen	.7
Steckbare Anschlüsse und Blindeinsätze für LDG-A	.8
Flexibilität für kundenspezifische Lösungen	.9
Gehäuseversionen mit Lüftungsschlitzen	.10
Kleingehäuse LDG-A 12 für max. 12 Anschlüsse	.11
Abmessungen niedere Bauform LDG-A 12	.12
Abmessungen hohe Bauform LDG-A 12	.13
Kleingehäuse LDG-A 14 für max. 14 Anschlüsse	.14
Abmessungen LDG-A 14	.15
Kleingehäuse LDG-A 16 für max. 16 Anschlüsse	.16
Abmessungen LDG-A 16	.17
Kleingehäuse LDG-A 30 für max. 30 Anschlüsse	.18
Abmessungen LDG-A 30	.18
Steckbare Anschlüsse für Gehäuse Serie LDG-A 30	.19
Kleingehäuse LDG-A 46 für max. 46 Anschlüsse	.20
Abmessungen LDG-A 46	.21
Kleingehäuse LDG-A 70 für max. 70 Anschlüsse	.22
Abmessungen LDG-A 70	.23
Deckel- Versionen als Alu-Frontkappe	.24
Abmessungen Alu-Frontkappe	.25
Bestellnummernverzeichnis	.26

Kleingehäuse

LDG-A



Ausführungen

LDG-A-12 . . . max. 12 Anschlüsse
 LDG-A-14 . . . max. 14 Anschlüsse
 LDG-A-16 . . . max. 16 Anschlüsse
 LDG-A-30 . . . max. 30 Anschlüsse
 LDG-A-46 . . . max. 46 Anschlüsse
 LDG-A-70 . . . max. 70 Anschlüsse

Allgemeines

Bei den Kleingehäusen der Serie LDG-A handelt es sich um vollisolierte Gehäuse, entsprechend den Vorschriften der Maschinen- und Automobilindustrie, mit berührungssicheren Klemmen nach VDE 0100 Teil 750, VDE 0106 Teil 100 und VGB 4.

Der montagefreundliche Aufbau ermöglicht bei optimaler Raumausnutzung eine rationelle Gerätefertigung.

- Verbindung Leiterplatte zu Klemme über einlötbare Print-Klemmstifte, daher keine Drahtverbindungen erforderlich.
- Print-Klemmstifte für maschinelle Lötverfahren geeignet.
- Blindstopfen zur Abdeckung nicht benötigter Klemmenkanäle.
- Flacher Deckel, leicht zu bearbeiten, leicht herausnehmbar.
- Alu-Frontkappe für alle Ausführungen erhältlich
- Gehäuse-Unterteile mit Lüftungsschlitzen ausser LDG-A 14 für Elektronik-Baugruppen mit erhöhten Anforderungen bezüglich Wärmeableitung.
- EMV-gerechte Gehäuselösungen mit metallisierten Unterteilen und Alu-Frontkappe
- Unverlierbare selbstabhebende Klemmschrauben mit hoher Rüttelsicherheit, Führung für Schraubendreher, großer Kabeleinführungstrichter.
- Elektronik-Baugruppe vor Gehäusezusammenbau komplett vormontierbar.
- Oberfläche mit Erosionsstruktur, in formschöner Ausführung.
- Leichte Montage und problemlose Demontage im Servicefall.

Technische Daten

Ausführung	LDG-A-12	LDG-A-14	LDG-A-16	LDG-A30	LDG-A-46	LDG-A-70
Schutzart	IP20					
Gehäuse-Unterteil	PC (30% GV), RAL 7032, UL 94 V-1					
Klemmgehäuse, Deckel und Blindstopfen	PC UL 94 V-2					
Luftstrecke / Kriechstromfestigkeit	≥3mm / CTI 275	≥4mm / CTI 275				
Kriechstrecke / Kriechstromfestigkeit	≥3,2mm / CTI 275	≥5mm / CTI 275				
Bemessungsspannung	DIN VDE 0110		Muss kundenspezifisch unter Berücksichtigung der Umgebungseinflüsse (Luftverschmutzungsgrad) nach VDE 0110 ermittelt werden			
	Material	Stahlblech verzinkt				
Klemme	Leitungsquerschnitt	max. 2,5mm²	max. 4mm²			
	Nennstrom	max. 16A	max. 20			
	Material	Zinnbronze	Messing			
Klemmstifte	Oberfläche	2µm Ni 5µm Sn	2µm Ni 5µm Sn			
Temperaturbereich	-40° C ... +110° C					
Außenmaße L x B x H	75 x 22.5 x 98.5 mm 75 x 22.5 x 110 mm	75 x 45 x 110 mm	75 x 55 x 110 mm	75 x 99.7 x 110 mm	75 x 150 x 110 mm	75 x 225 x 110 mm
Zulassungen	UL	File E 84703				
	CSA	File LR 67018				

Temperaturbelastbarkeit

Gehäuse Typ LDG-A-	Maximale Innentemperatur 95°								
	Umgebungstemperatur								
	23°C			50°C			70°C		
	A	A	C	A	B	C	A	B	C
12	8	6	3	5	4	2	2,5	2	1
14	12	10	7	7	6	4	4	3	2
16	13	11	9	8	7	5	4	3,5	3
30	19	18	16	12	11	10	7	6	5
46	26	23	20	16	14	12	9	8	7
70	36	33	30	23	21	19	12	10	11
Verlustleistung in Watt									

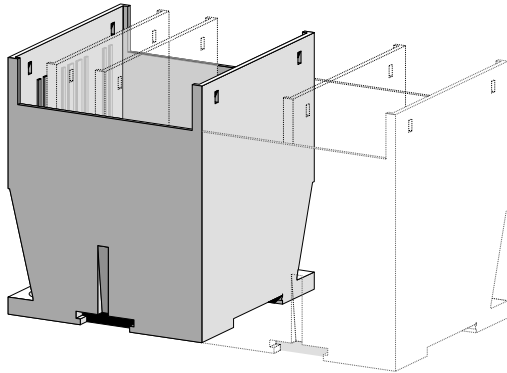
A = Gehäuse allseitig frei

B = Gehäuse, eine Seitenfläche mit 0 mm Abstand

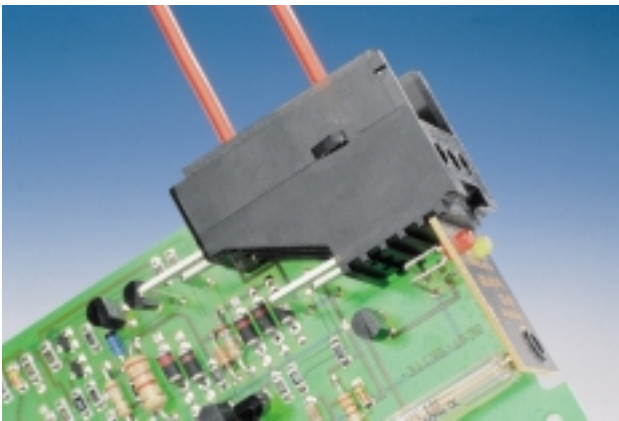
C = Gehäuse, beide Seitenflächen mit 0 mm Abstand

Kleingehäuse LDG-A

Rationelle und kompakte Verpackung für die Elektronik Grundgehäuse

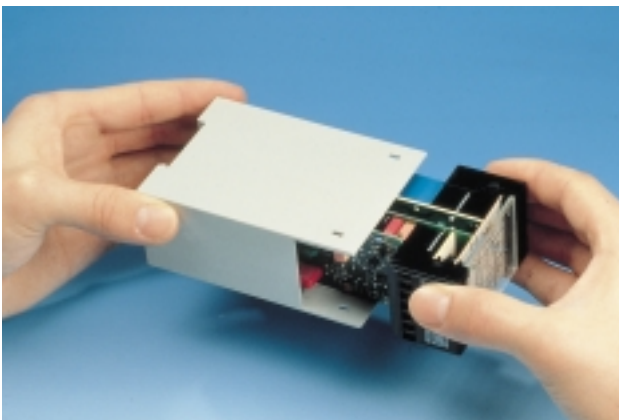


Vollisolierte Gehäuse entsprechend den Vorschriften der Maschinen- und Automobilindustrie, mit berührungssicheren Klemmen nach VDE 0100 und VBG 4. Einbaumöglichkeiten für max. zwei Längsplatinen, sowie für eine Platine als Querverbindung und zur Aufnahme von Bedienungs- und Anzeigeelementen. Gehäuse-Unterteil wahlweise mit oder ohne Belüftungsschlitze. Gehäuseoberfläche mit Erosionsstruktur in form-schöner Ausführung. Leichte Montage und problemlose Demontage im Servicefall.



Rationelle Verbindungstechnik

Vom Anschlußkabel über das Klemmgehäuse zur Leiterplatte, einfacher geht die Verbindung nicht.



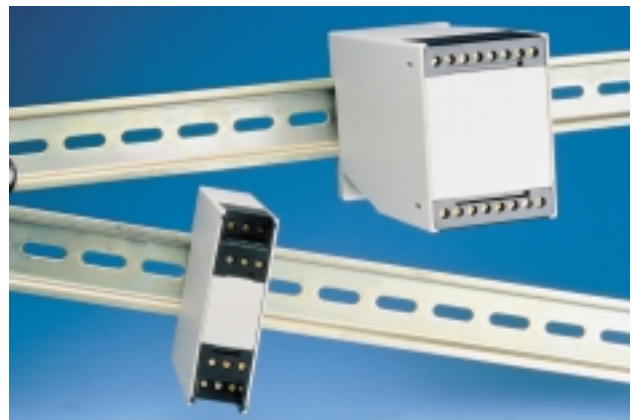
Schnelle Bestückungs- und Fertigungszeiten

Die Leiterplatte, bestückt mit den Bauteilen und dem Klemmgehäuse, wird komplett in einem Arbeitsgang maschinenverlötet.



Grosser Einbauraum

Es können Leiterplatten in Stapeltechnik übereinander angeordnet werden, sodass komplexe Baugruppen in kompakten Abmessungen realisiert werden.

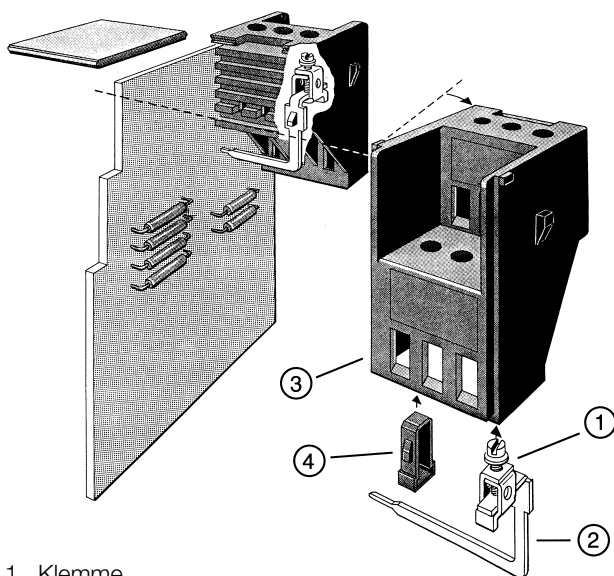


Einrasten - Fertig

LDG-Gehäuse besitzen eine Schnellbefestigung für Normschienen nach DIN 46277 und DIN EN 50022

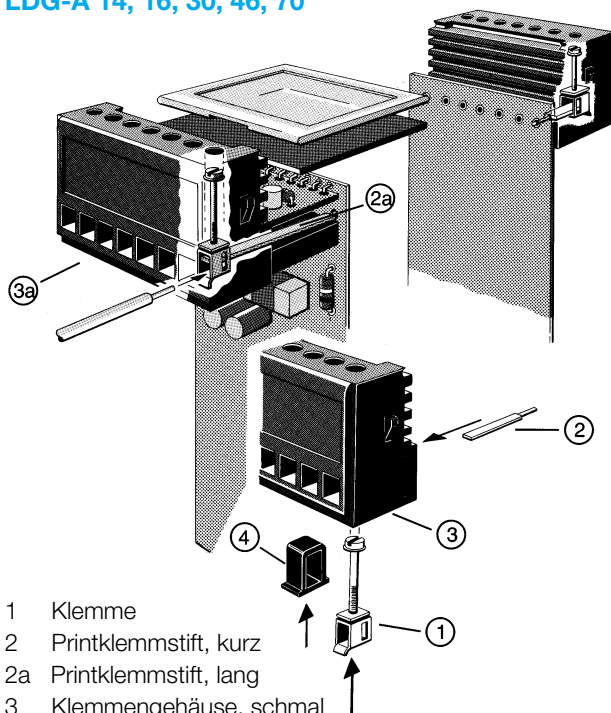
Kleingehäuse LDG-A

Aufbau des Klemmenblocks und Baureihen-Übersicht



- 1 Klemme
- 2 Printklemmstift
- 3 Klemmgehäuse
- 4 Blindstopfen

LDG-A 14, 16, 30, 46, 70



- 1 Klemme
- 2 Printklemmstift, kurz
- 2a Printklemmstift, lang
- 3 Klemmgehäuse, schmal
- 3a Klemmgehäuse, breit
- 4 Blindstopfen



LDG-A 12

Länge 75 mm
Breite 22.5 mm
Höhe 98,5 mm
und 110 mm



LDG-A 14

Länge 75 mm
Breite 45 mm
Höhe 110 mm



LDG-A 16

Länge 75 mm
Breite 55 mm
Höhe 110 mm



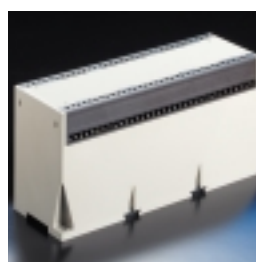
LDG-A 30

Länge 75 mm
Breite 99.7 mm
Höhe 110 mm



LDG-A 46

Länge 75 mm
Breite 150 mm
Höhe 110 mm



LDG-A 70

Länge 75 mm
Breite 225 mm
Höhe 110 mm

EMV-gerechte Gehäuse-Lösungen

Vollgeschirmtes Gehäuse durch metallisiertes Unterteil und Alu-Frontkappe



Die Metallisierung der Gehäuse-Innenseite sorgt für hohe EMV-Dichtigkeit bei gleichzeitig hohem ESD-Schutz.

Bestellangaben

Bezeichnung	Farbe	Best.-Nr.
Gehäuse-Unterteil metallisiert		
LDG-A-12	hellgrau	043852
LDG-A-14	hellgrau	043870
LDG-A-16	hellgrau	043806
LDG-A-30	hellgrau	043831
LDG-A-46	hellgrau	043800
LDG-A-70	hellgrau	043881



Die EMV-gerechte Ausführung des LDG-A wird in Kombination mit der Aluminium-Frontkappe erreicht.

Bestellangaben

Bezeichnung	Best.-Nr.
Alu-Frontkappe	
LDG-A-12	053126
LDG-A-14	053145
LDG-A-16	053146
LDG-A-30	044868
LDG-A-46	404142
LDG-A-70	053148

Mindestbestellmenge: 1000 Stück aufgrund des Rüstaufwandes

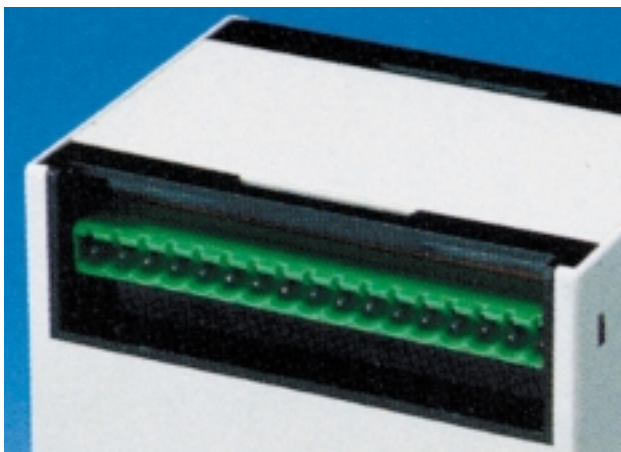
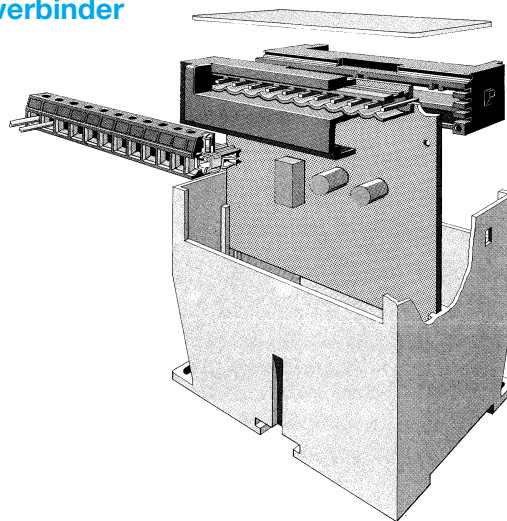
Steckbare Anschlüsse und Blindeinsätze für LDG-A

Einfacher Service und Gerätetausch durch Steckverbinder

Rahmeneinsatz mit Aussparung für marktgängige Leiterplatten-Steckverbinder

Merkmale:

- Anschluß für marktgängige Steckverbinder in Schraubklemmentechneik
- Dient als Montage- und Führungselement für die Leiterplatte mit Führungen für Querplatine und um 90 Grad vesetzte Längsplatine
- kompakter Aufbau für sicheres Einrasten und stabilen Sitz im Grundgehäuse
- Verschraubungsmöglichkeit für den Gehäusedeckel.



Rahmeneinsatz mit Aussparung „oben“ für separate Steckerleiste. Für maximale Bestückungsfläche auf der Längsplatine.



Anschluß für marktgängige Steckverbinder in Schraubklemmentechneik.

Bestellangaben

Bezeichnung	Farbe	Best.-Nr.
LDG-A-16		
Rahmeneinsatz mit Aussparung oben	schwarz	053869
Rahmeneinsatz mit Aussparung unten	schwarz	053870
Blindeinsatz	schwarz	053871
LDG-A-30		
Rahmeneinsatz mit Aussparung oben	schwarz	034769
Rahmeneinsatz mit Aussparung unten	schwarz	053164
Blindeinsatz	schwarz	053074
LDG-A-46		
Rahmeneinsatz mit Aussparung unten	schwarz	054248
Blindeinsatz	schwarz	054249
LDG-A-70		
Blindeinsatz	schwarz	054730

Rahmeneinsatz mit Aussparung oben für separate Steckerleiste. In diesem Fall haben Sie die maximale Bestückungsfläche auf der Längsplatine.

Rahmeneinsatz mit Aussparung unten ermöglicht den Einbau einer Querplatine.

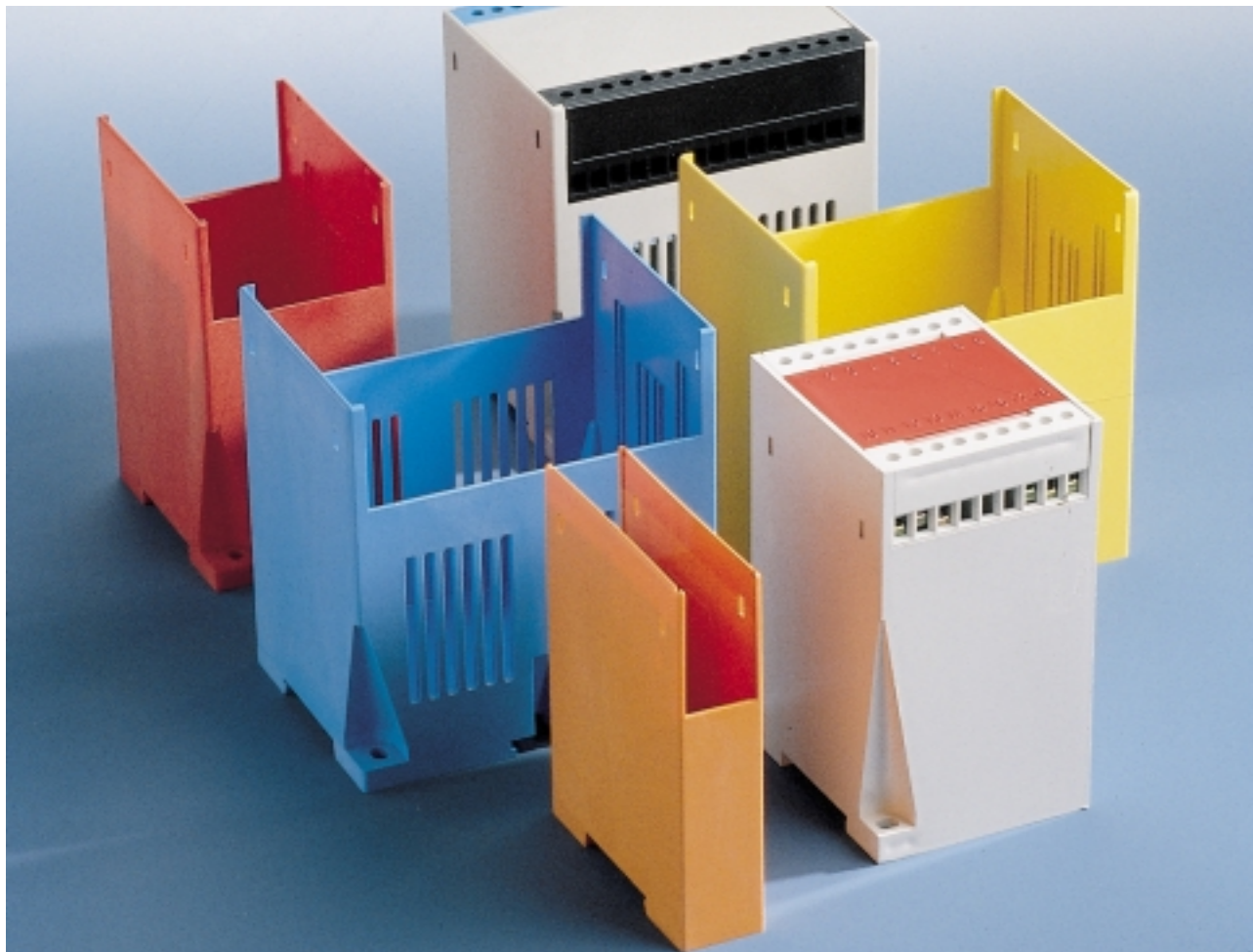
Der **Blindeinsatz** dient zur vollständigen Abdeckung des Grundgehäuses. Individuelle Aussparungen durch mechanisches Bearbeiten oder spezielle Werkzeugeinsätze sind leicht realisierbar.

Technische Daten

Material/Kunststoffteile:	PC UL 94 V-0
Farbe:	siehe Bestellbezeichnungen Sonderfarben auf Anfrage
Temperaturbereich:	-40°C bis +110°C
Steckereinsatz- Stiftleiste:	Messing unternickelt, verzinkt

Flexibilität für kundenspezifische Lösungen

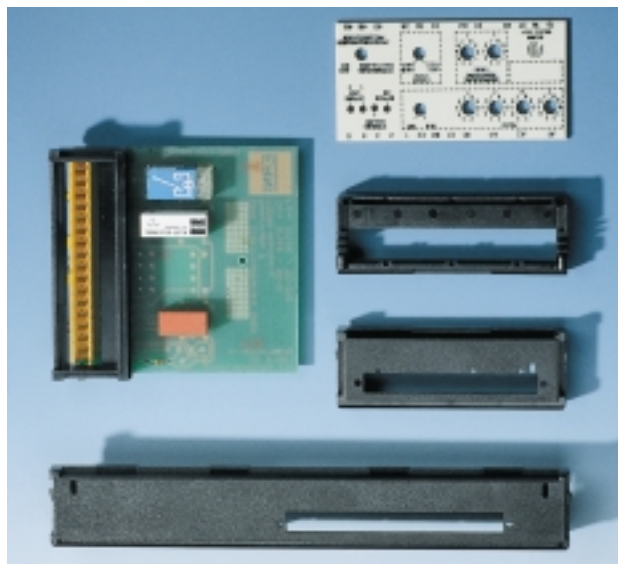
Verschiedene Farben, z. B. ihre Firmenfarbe, für Unterteil, Deckel und Klemmenblock möglich



Deckel in grau, schwarz oder transparent für Anzeige-funktionen



Kundenspezifische Ausbrüche und Bohrungen in Deckeln und Klemmenblöcken



Gehäuseversionen mit Lüftungsschlitzen

Effektive Wärmeableitung bei Elektronik-Baugruppen mit erhöhter Erwärmung



Gehäuse-Unterteil mit Lüftungsschlitzen

- Lieferbar für die Gehäuseversionen LDG-A-12, LDG-A-16, LDG-A-30, LDG-A-46, LDG-A-70
- Schlitzmaße 42 x 3 mm
- weitere Daten auf Anfrage

Bestellangaben

Bezeichnung	Farbe	Best.-Nr.
Gehäuse-Unterteil mit Lüftungsschlitzen		
LDG-A-12	hellgrau	114932
LDG-A-16	hellgrau	024870
LDG-A-30	hellgrau	434098
LDG-A-46	hellgrau	024080
LDG-A-70	hellgrau	424328

Kleingehäuse LDG-A 12

für max. 12 Anschlüsse



Das Kleingehäuse LDG-A-12 bietet die Einbaumöglichkeit für eine Längsplatine sowie einer Querplatine.

Für den Anschluss der Einzelleiter sind 2 jeweils 6polige Klemmenblöcke mit an das Gehäuse angepasster Kontur vorgesehen.

Die zwei asymmetrischen, auf der Platine anschraubbaren Klemmengehäuse nehmen jeweils maximal 6 abgewinkelte Print-Klemmstiften und Klemmen auf.

Die Klemmstifte und Klemmen sind auch optional nach Bedarf bestückbar. Klemmenkammern die nicht benötigt werden bleiben unbestückt und können mit Blindstopfen berührungssicher geschlossen werden.

Das LDG-A-12 besitzt eine Schnellbefestigung für Normschiene nach DIN 46277 und DIN EN 50022.

Gehäuse-Unterteil mit Lüftungsschlitzen für effektive Wärmeabfuhr lieferbar.

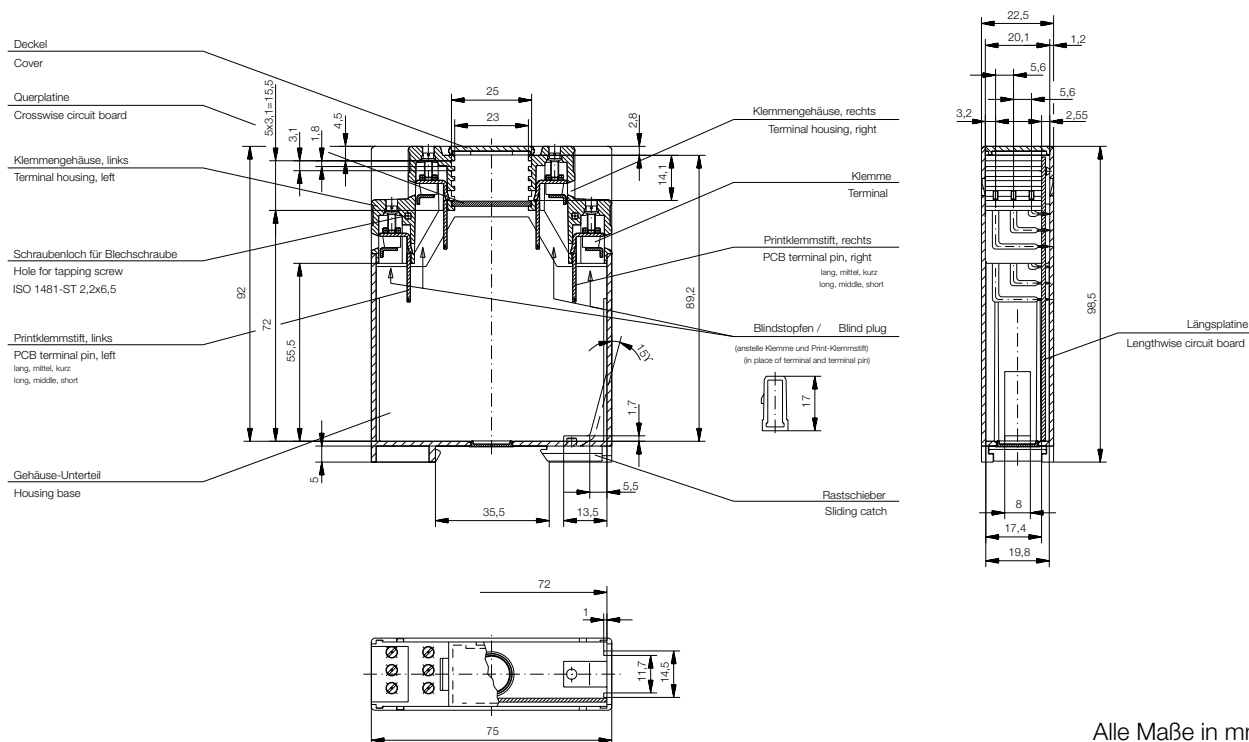
Gehäuse-Unterteil mit Innen-Metallisierung für EMV-Gerechte Lösungen lieferbar.

Bestellangaben

Bezeichnung	Ausführung	Farbe	Bestell-Nr.
Gehäuse Unterteil 110 mm		hellgrau	024082
Gehäuse-Unterteil mit Lüftungsschlitzen 110 mm		hellgrau	114932
Gehäuse Unterteil 98,5 mm		hellgrau	414470
Gehäuse-Deckel		transparent	414462
Gehäuse-Deckel		hellgrau	414463
Klemmengehäuse	rechts	schwarz	414453
Klemmengehäuse	links	schwarz	414455
Print-Klemmstift	rechts, lang		414459
Print-Klemmstift	rechts, mittel		414460
Print-Klemmstift	rechts, kurz		414461
Print-Klemmstift	links, lang		414456
Print-Klemmstift	links, mittel		414457
Print-Klemmstift	links, kurz		414458
Klemme, unmontiert			414469
Klemmenblock, voll bestückt	rechts	schwarz	043853
Klemmenblock, voll bestückt	links	schwarz	043860
Blindstopfen		schwarz	414466
Alu Frontkappe			053126

Kleingehäuse LDG-A 12

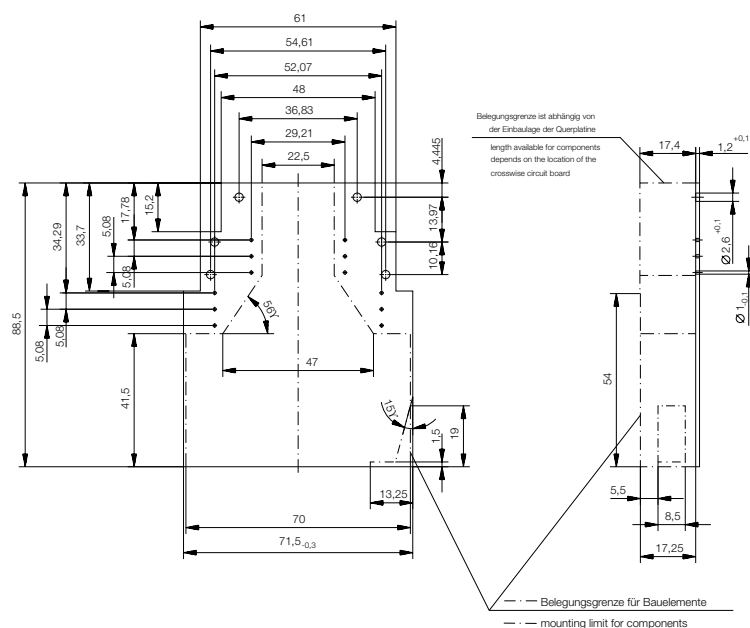
Abmessungen: Niedere Bauform



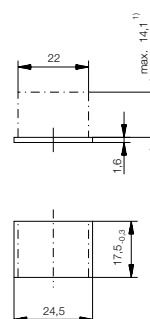
Alle Maße in mm

Empfohlene Leiterplatten-Abmessungen

Längsplatine / Lengthwise circuit board



Querplatine / Crosswise circuit board



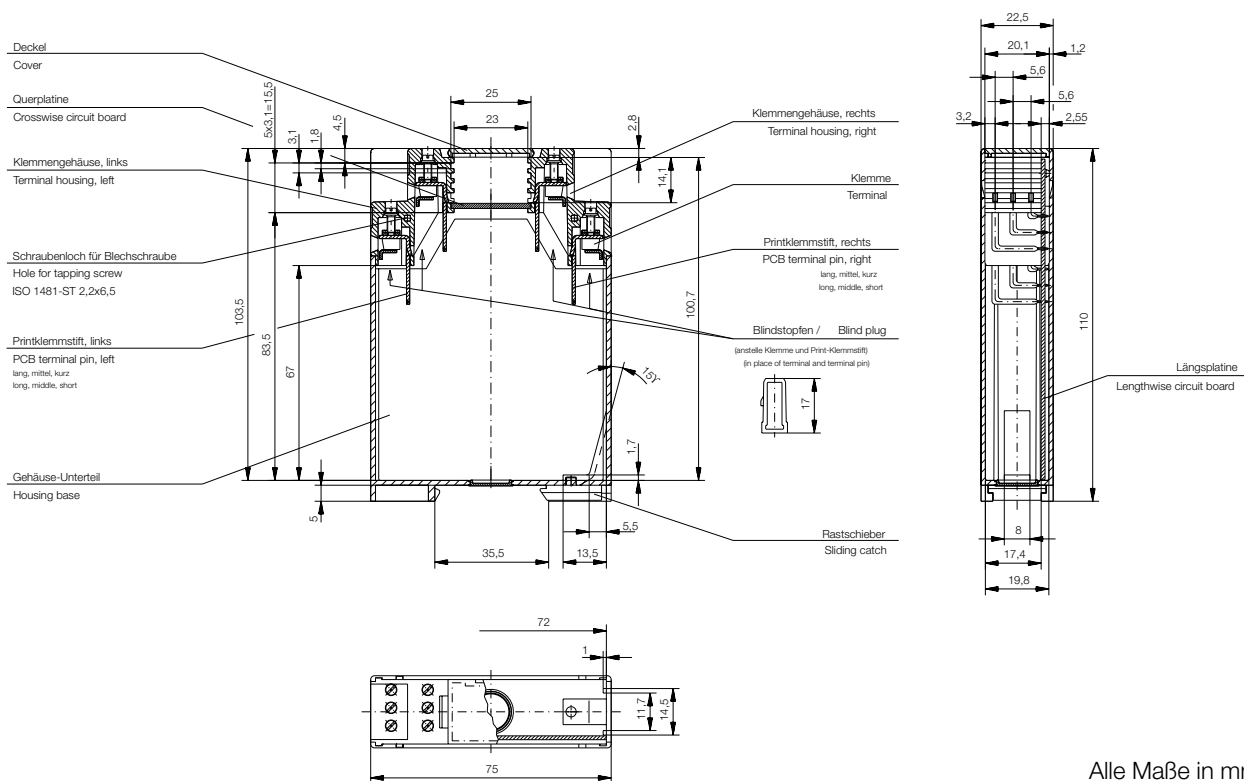
¹⁾ Höhe ist abhängig von der Einbaulage der Querplatine

¹⁾ height depends on location of the crosswise circuit board

Alle Maße in mm

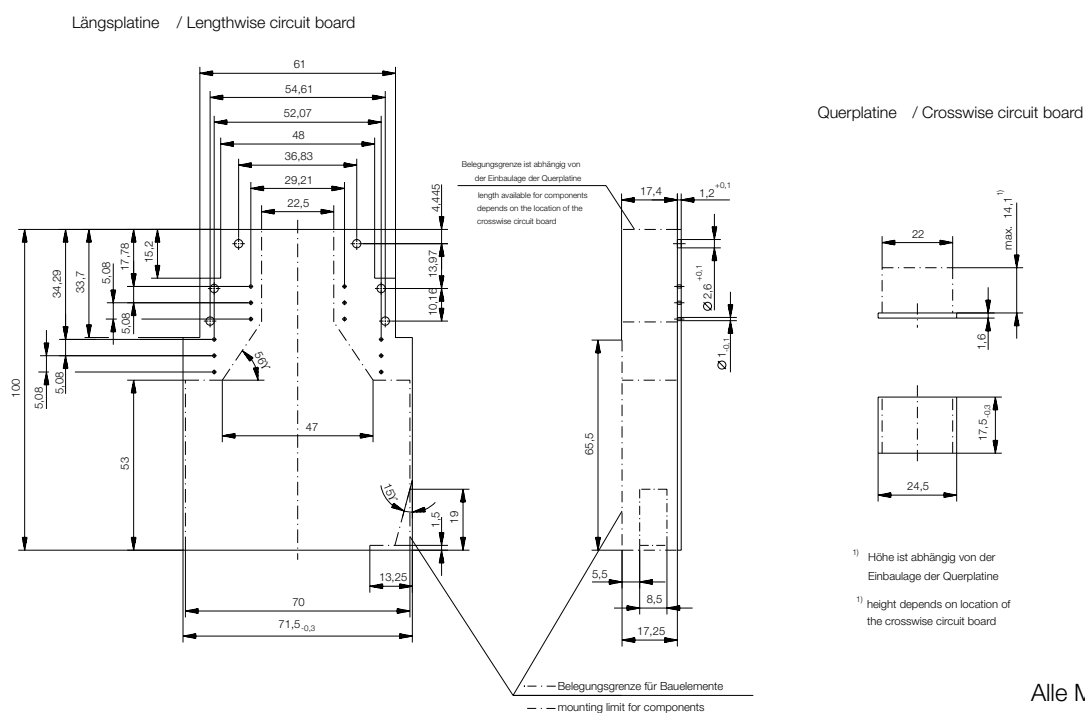
Kleingehäuse LDG-A 12

Abmessungen: Hohe Bauform



Alle Maße in mm

Empfohlene Leiterplatten-Abmessungen



Alle Maße in mm

Kleingehäuse LDG-A 14

für max. 14 Anschlüsse



Es besteht die Einbaumöglichkeit für maximal zwei Platinen in Längsrichtung sowie für eine Deckplatte als Querverbindung und zur Aufnahme von Betätigungs- und Anzeigeelementen.

Für den Anschluss der Einzelleiter sind 2 jeweils 7polige Klemmenblöcke mit an das Gehäuse angepasster Kontur vorgesehen.

Klemmstifte und Klemmen sind in die zwei verschieden großen Klemmengehäusen nach Bedarf bestückbar. Das schmale Klemmengehäuse ist mit den kurzen Klemmstiften und das breite Klemmengehäuse mit den langen Klemmstiften bestückbar.

Klemmenkammern die nicht benötigt werden bleiben unbestückt und können mit Blindstopfen berührungssicher geschlossen werden.

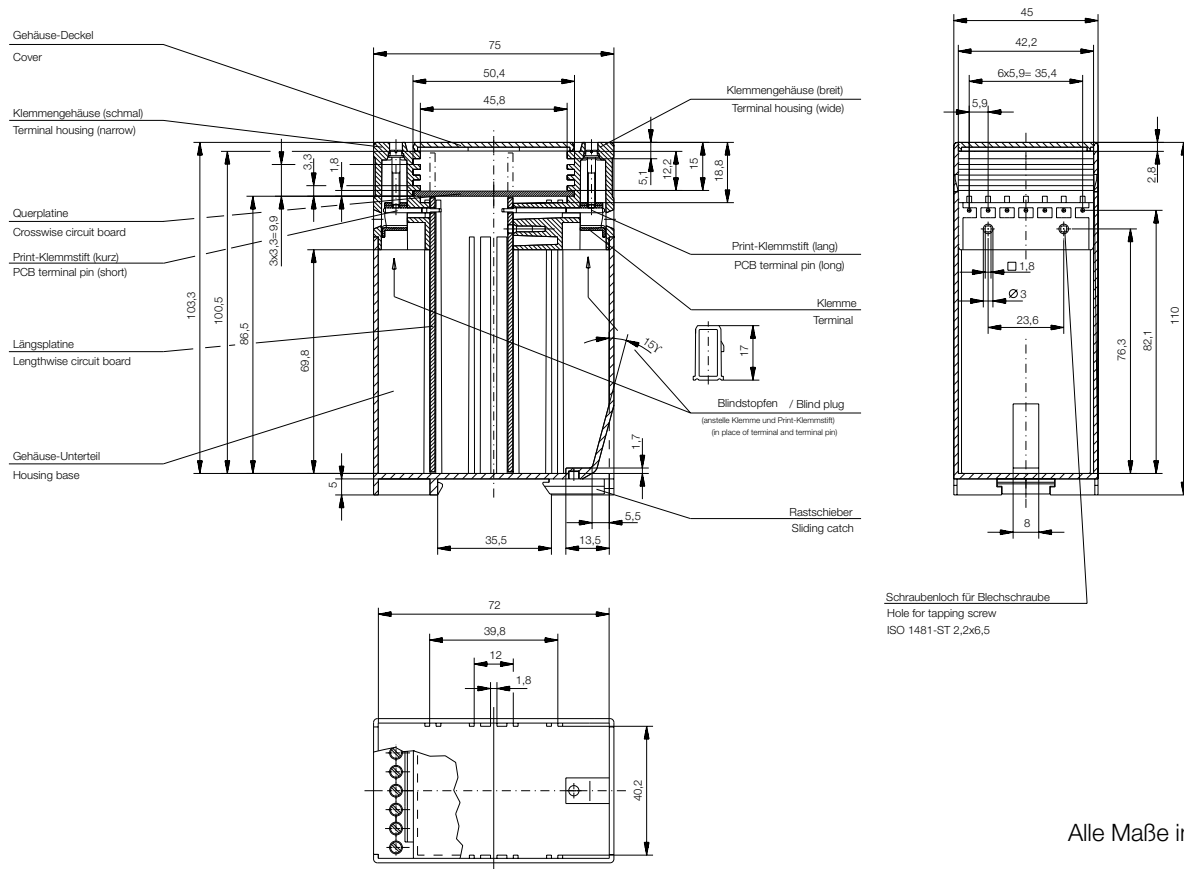
Es ist eine Befestigung über zwei Bohrungen nach DIN 46121 und DIN 43660 oder eine Schnellbefestigung für Normschiene nach DIN 46277 und DIN EN 50022 möglich. Gehäuse-Unterteil mit Innen-Metallisierung für EMV-Gerechte Lösungen lieferbar.

Bestellangaben

Bezeichnung	Ausführung	Farbe	Bestell-Nr.
Gehäuse-Unterteil	ohne Lüftungsschlitze	hellgrau	423280
Gehäuse-Deckel		hellgrau	423273
Gehäuse-Deckel		transparent	423272
Gehäuse-Deckel		schwarz	423274
Klemmengehäuse	schmal	schwarz	423275
Klemmengehäuse	breit	schwarz	423277
Print-Klemmstift	kurz		034653
Print-Klemmstift	lang		034655
Klemme, unmontiert			103008
Klemmenblock, voll bestückt	schmal	schwarz	043873
Klemmenblock, voll bestückt	breit	schwarz	043875
Blindstopfen		schwarz	103006
Adapterplatte für Schraubbefestigung			424140
Alu Frontkappe			053145

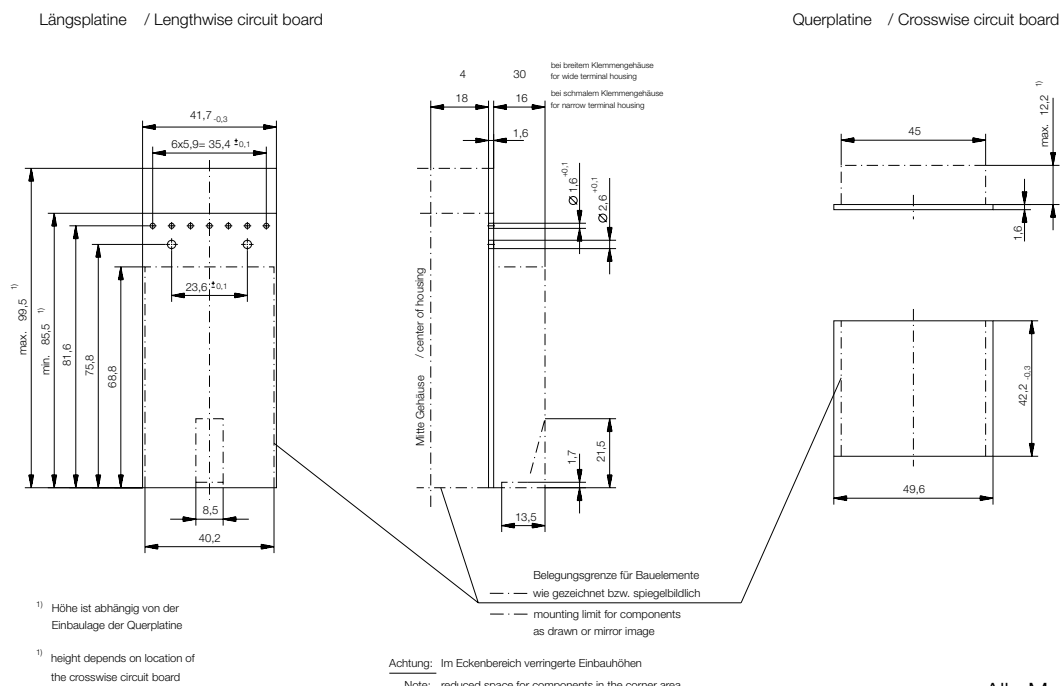
Kleingehäuse LDG-A 14

Abmessungen



Alle Maße in mm

Empfohlene Leiterplatten-Abmessungen



Alle Maße in mm

Kleingehäuse LDG-A 16

für max. 16 Anschlüsse



Es besteht die Einbaumöglichkeit für maximal zwei Platinen in Längsrichtung sowie für eine Deckplatte als Querverbindung und zur Aufnahme von Betätigungs- und Anzeigeelementen.

Für den Anschluss der Einzelleiter sind 2 jeweils 8polige Klemmenblöcke mit an das Gehäuse angepasster Kontur vorgesehen.

Klemmstifte und Klemmen sind in die zwei verschieden großen Klemmengehäusen auch nach Bedarf bestückbar. Das schmale Klemmengehäuse ist mit den kurzen Klemmstiften und das breite Klemmengehäuse mit den langen Klemmstiften bestückbar.

Klemmenkammern die nicht benötigt werden bleiben unbestückt und können mit Blindstopfen berührungssicher geschlossen werden.

Es ist eine Befestigung über zwei Bohrungen nach DIN 46121 und DIN 43660 oder eine Schnellbefestigung für Normschiene nach DIN 46277 und DIN EN 50022 möglich. Rahmeneinsätze für marktgängige Leiterplatten-Steckverbinder lieferbar.

Gehäuse-Unterteil mit Lüftungsschlitzen für effektive Wärmeabfuhr lieferbar.

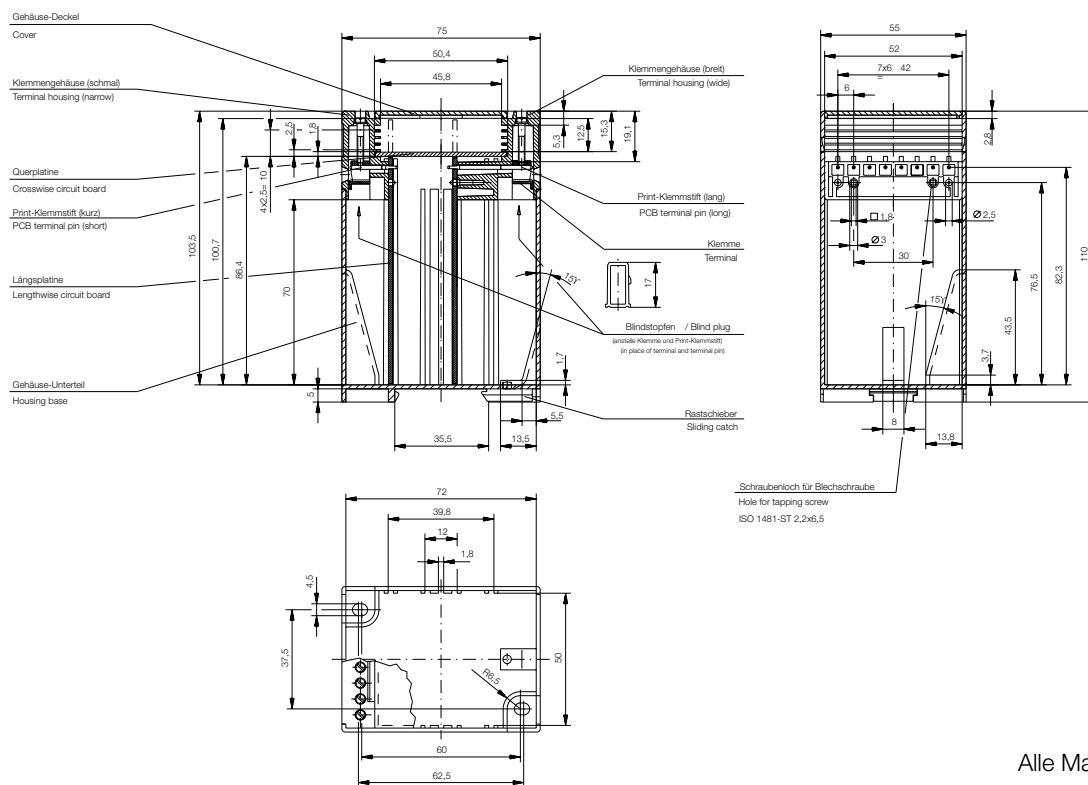
Gehäuse-Unterteil mit Innen-Metallisierung für EMV-Gerechte Lösungen lieferbar.

Bestellangaben

Bezeichnung	Ausführung	Farbe	Bestell-Nr.
Gehäuse-Unterteil	ohne Lüftungsschlitze	hellgrau	414124
Gehäuse-Unterteil	mit Lüftungsschlitzen	hellgrau	024870
Gehäuse-Deckel		hellgrau	014415
Gehäuse-Deckel		transparent	014416
Gehäuse-Deckel		schwarz	014417
Klemmengehäuse	schmal	schwarz	103031
Klemmengehäuse	schmal	blau	103033
Klemmengehäuse	breit	schwarz	103032
Klemmengehäuse	breit	blau	103034
Print-Klemmstift	kurz		034653
Print-Klemmstift	lang		034655
Klemme, unmontiert			103008
Klemmenblock, voll bestückt	schmal	schwarz	043811
Klemmenblock, voll bestückt	breit	schwarz	043824
Blindstopfen		schwarz	103006
Rahmeneinsatz für steckbare Anschlüsse	Aussparung oben	schwarz	053869
Rahmeneinsatz für steckbare Anschlüsse	Aussparung unten	schwarz	053870
Blindeinsatz		schwarz	053871
Alu Frontkappe			053146

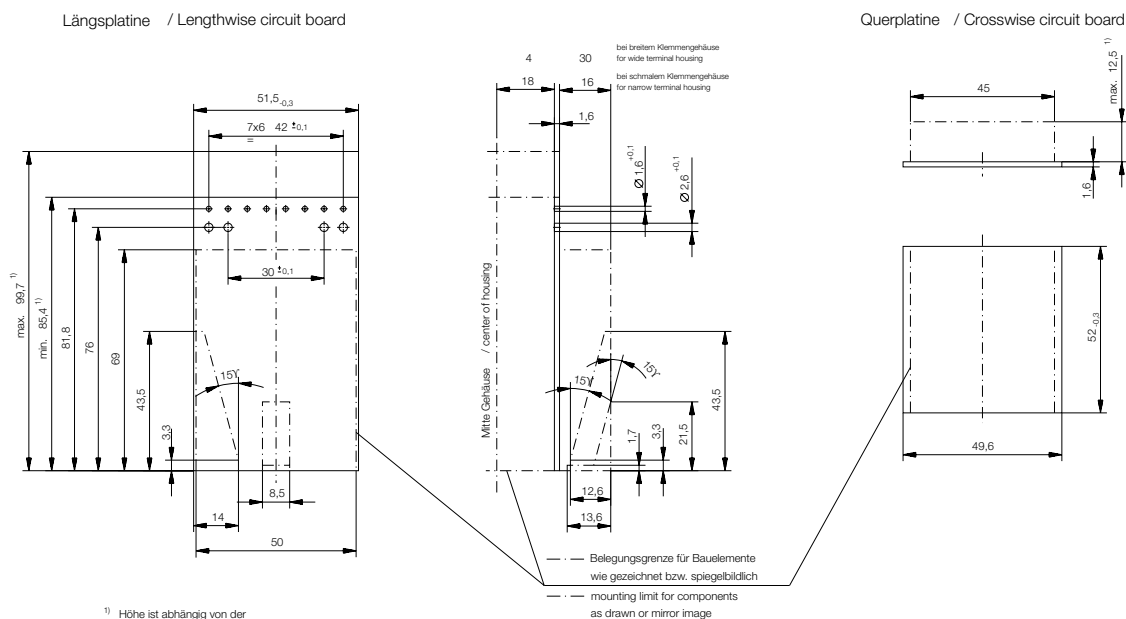
Kleingehäuse LDG-A 16

Abmessungen



Alle Maße in mm

Empfohlene Leiterplatten-Abmessungen



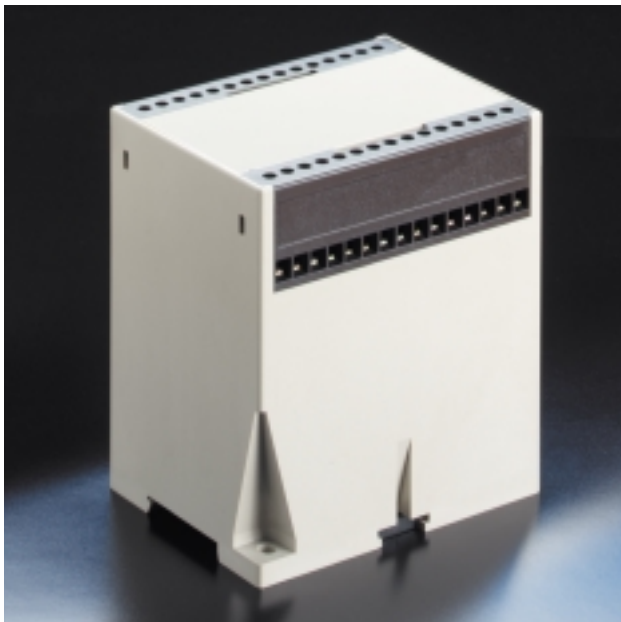
¹⁾ Höhe ist abhängig von der Einbaulage der Querplatine
¹⁾ height depends on location of the crosswise circuit board

Achtung: Im Eckenbereich verringerte Einbauhöhen
 Note: reduced space for components in the corner area

Alle Maße in mm

Kleingehäuse LDG-A 30

für max. 30 Anschlüsse



Es besteht die Einbaumöglichkeit für maximal zwei Platinen in Längsrichtung sowie für eine Deckplatte als Querverbindung und zur Aufnahme von Betätigungs- und Anzeigeelementen.

Für den Anschluss der Einzelleiter sind 2 jeweils 15polige Klemmenblöcke mit an das Gehäuse angepasster Kontur vorgesehen.

Klemmstifte und Klemmen sind in die zwei verschiedenen großen Klemmengehäusen nach Bedarf bestückbar. Das schmale Klemmengehäuse ist mit den kurzen Klemmstiften und das breite Klemmengehäuse mit den langen Klemmstiften bestückbar.

Klemmenkammern die nicht benötigt werden bleiben unbestückt und können mit Blindstopfen berührungssicher geschlossen werden.

Es ist eine Befestigung über zwei Bohrungen nach DIN 46121 und DIN 43660 oder eine Schnellbefestigung für Normschiene nach DIN 46277 und DIN EN 50022 möglich. Rahmeneinsätze für marktgängige Leiterplatten-Steckverbinder lieferbar.

Gehäuse-Unterteil mit Lüftungsschlitzen für effektive Wärmeabfuhr lieferbar.

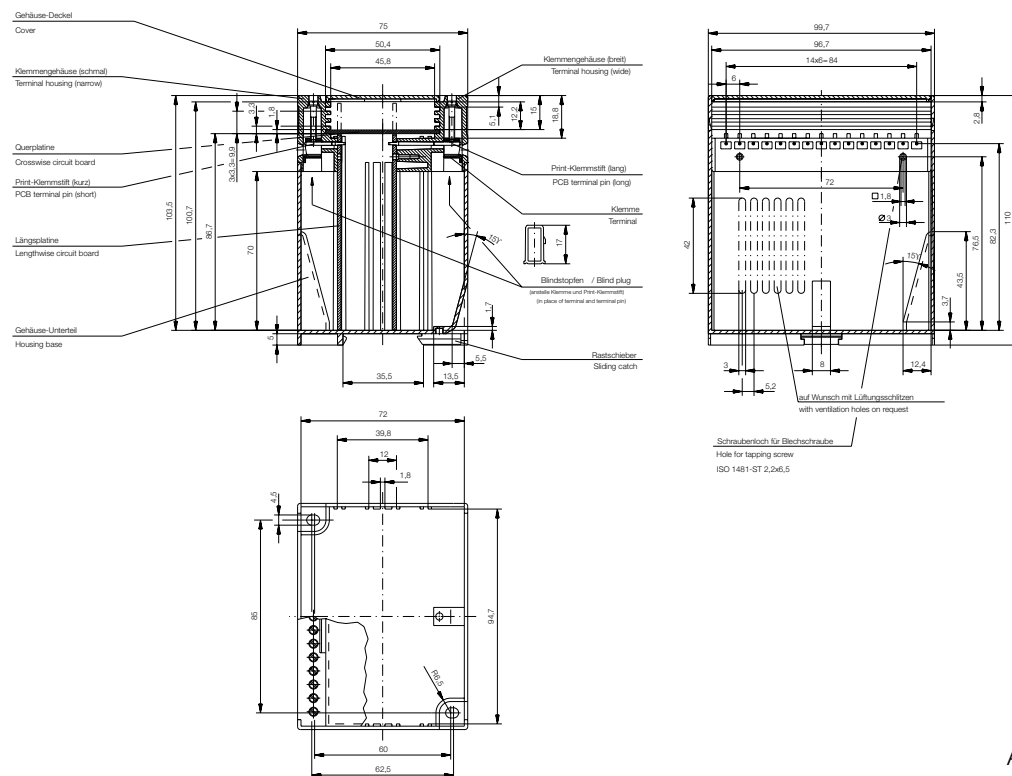
Gehäuse-Unterteil mit Innen-Metallisierung für EMV-Gerechte Lösungen lieferbar.

Bestellangaben

Bezeichnung	Ausführung	Farbe	Bestell-Nr.
Gehäuse-Unterteil	ohne Lüftungsschlitze	hellgrau	414165
Gehäuse-Unterteil	mit Lüftungsschlitzen	hellgrau	434098
Gehäuse-Deckel		hellgrau	413962
Gehäuse-Deckel		transparent	413963
Gehäuse-Deckel		schwarz	413964
Klemmengehäuse	schmal	schwarz	413966
Klemmengehäuse	schmal	blau	413965
Klemmengehäuse	breit	schwarz	413968
Klemmengehäuse	breit	blau	413967
Print-Klemmstift	kurz		034653
Print-Klemmstift	lang		034655
Klemme, unmontiert			103008
Klemmenblock, voll bestückt	schmal	schwarz	043834
Klemmenblock, voll bestückt	breit	schwarz	043843
Blindstopfen		schwarz	103006
Rahmeneinsatz für steckbare Anschlüsse	Aussparung oben	schwarz	034769
Rahmeneinsatz für steckbare Anschlüsse	Aussparung unten	schwarz	053164
Blindeinsatz		schwarz	053074
Alu Frontkappe			044868

Kleingehäuse LDG-A 30

Abmessungen

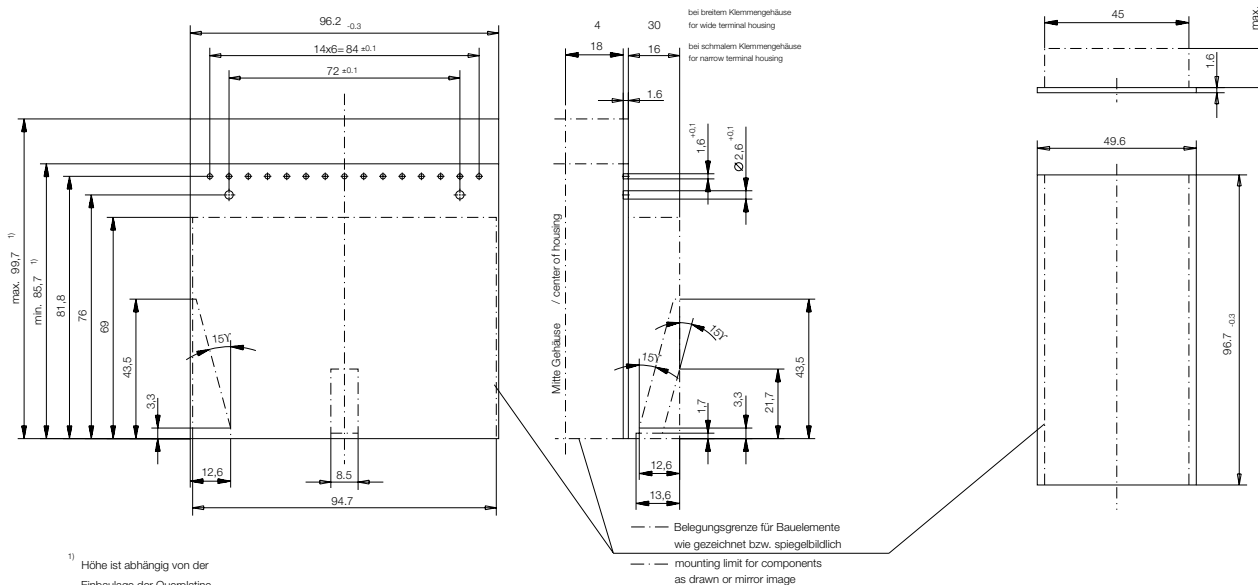


Alle Maße in mm

Empfohlene Leiterplatten-Abmessungen

Längsplatine / Lengthwise circuit board

Querplatine / Crosswise circuit board



1) Höhe ist abhängig von der Einbaulage der Querplatine

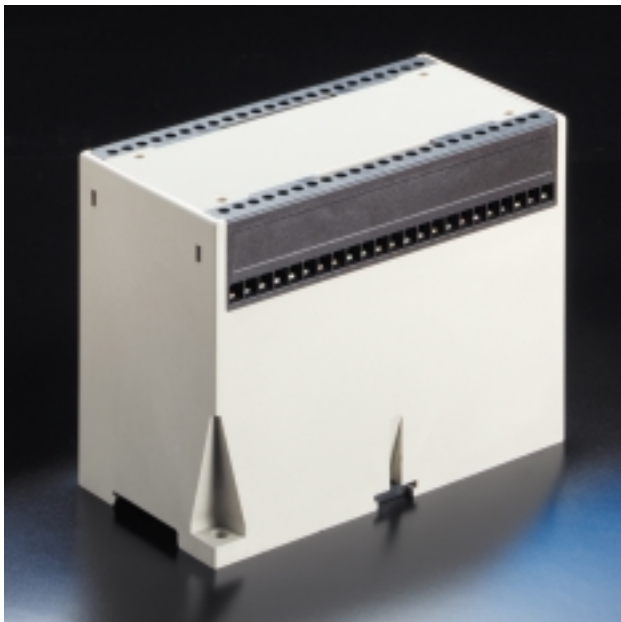
¹⁾ height depends on location of the crosswise circuit board

Achtung: Im Eckenbereich verringerte Einbauhöhen
Note: reduced space for components in the corner area

Alle Maße in mm

Kleingehäuse LDG-A 46

für max. 46Anschlüsse



Es besteht die Einbaumöglichkeit für maximal zwei Platinen in Längsrichtung sowie für eine Deckplatte als Querverbindung und zur Aufnahme von Betätigungs- und Anzeigeelementen.

Für den Anschluss der Einzelleiter sind 2 jeweils 23polige Klemmenblöcke mit an das Gehäuse angepasster Kontur vorgesehen.

Klemmstifte und Klemmen sind in die zwei verschiedenen großen Klemmengehäusen nach Bedarf bestückbar. Das schmale Klemmengehäuse ist mit den kurzen Klemmstiften und das breite Klemmengehäuse mit den langen Klemmstiften bestückbar.

Klemmenkammern die nicht benötigt werden bleiben unbestückt und können mit Blindstopfen berührungssicher geschlossen werden.

Es ist eine Befestigung über zwei Bohrungen nach DIN 46121 und DIN 43660 oder eine Schnellbefestigung für Normschiene nach DIN 46277 und DIN EN 50022 möglich. Rahmeneinsätze für marktgängige Leiterplatten-Steckverbinder lieferbar.

Gehäuse-Unterteil mit Lüftungsschlitzen für effektive Wärmeabfuhr lieferbar.

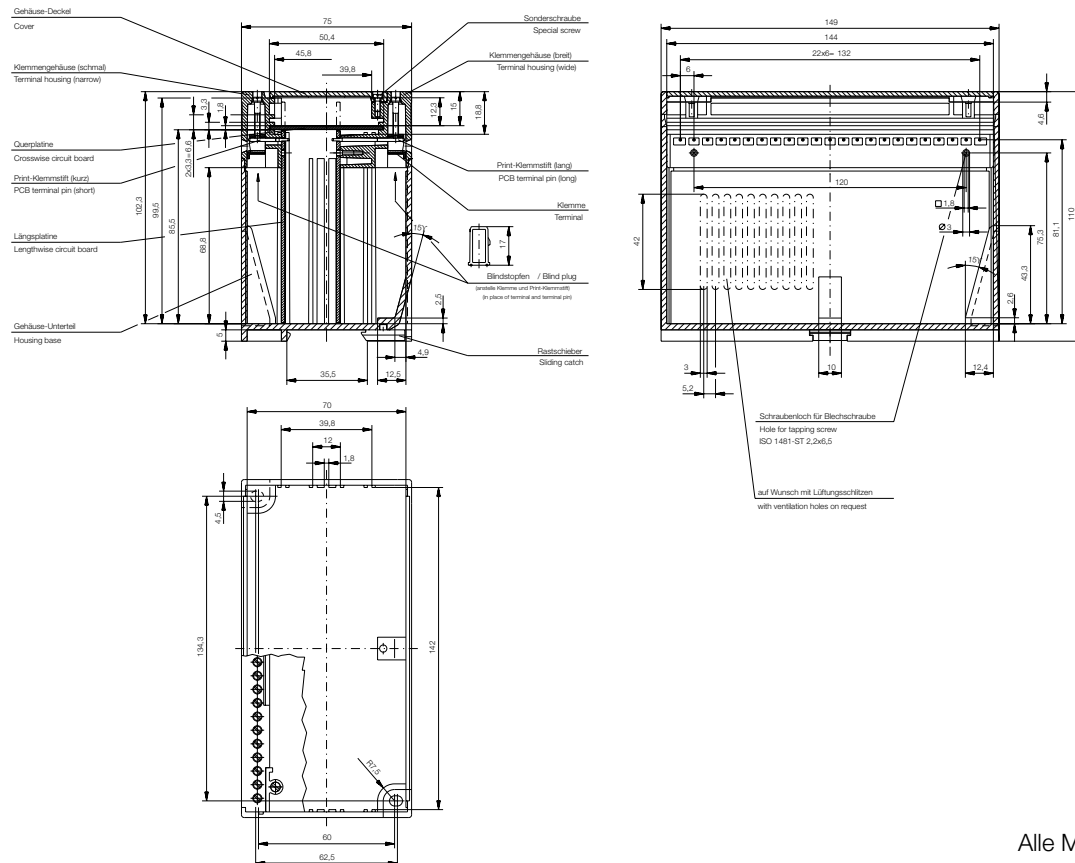
Gehäuse-Unterteil mit Innen-Metallisierung für EMV-Gerechte Lösungen lieferbar.

Bestellangaben

Bezeichnung	Ausführung	Farbe	Bestell-Nr.
Gehäuse Unterteil	ohne Lüftungsschlitze	hellgrau	024078
Gehäuse-Unterteil	mit Lüftungsschlitzen	hellgrau	024080
Gehäuse-Deckel		hellgrau	014818
Gehäuse-Deckel		transparent	014819
Gehäuse-Deckel		anthrazit	014820
Klemmengehäuse	schmal	anthrazit	014649
Klemmengehäuse	breit	anthrazit	014790
Print-Klemmstift	kurz	anthrazit	034653
Print-Klemmstift	lang	anthrazit	034655
Klemme, unmontiert			103008
Klemmblock, voll bestückt	schmal	anthrazit	043801
Klemmblock, voll bestückt	breit	anthrazit	043802
Blindstopfen		anthrazit	103006
Rahmeneinsatz für steckbare Anschlüsse	Aussparung unten	schwarz	054248
Blindeinsatz		schwarz	054249
Alu Frontkappe			404 142

Kleingehäuse LDG-A 46

Abmessungen

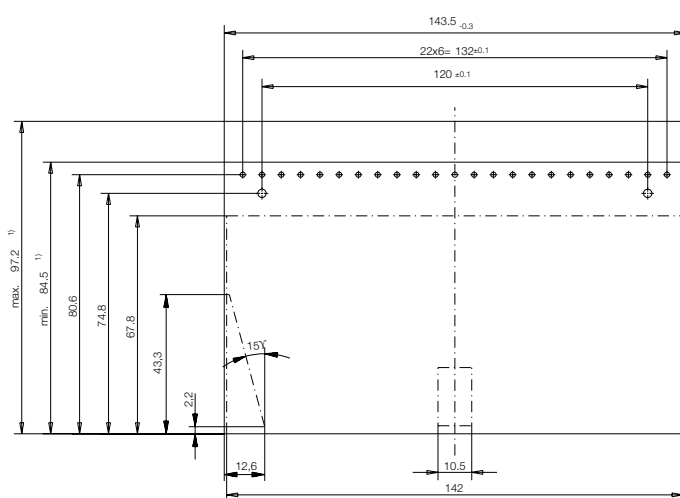


Alle Maße in mm

Empfohlene Leiterplatten-Abmessungen

Längsplatine / Lengthwise circuit board

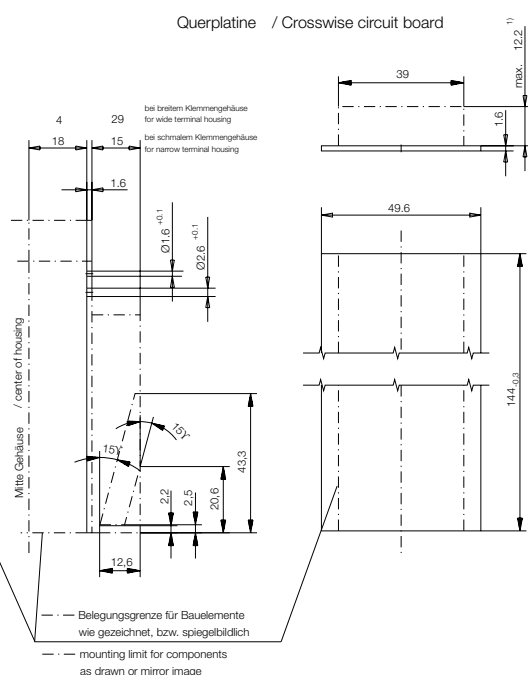
Querplatine / Crosswise circuit board



1) Höhe ist abhängig von der Einbaulage der Querplatine

¹⁾ height depends on location of the crosswise circuit board

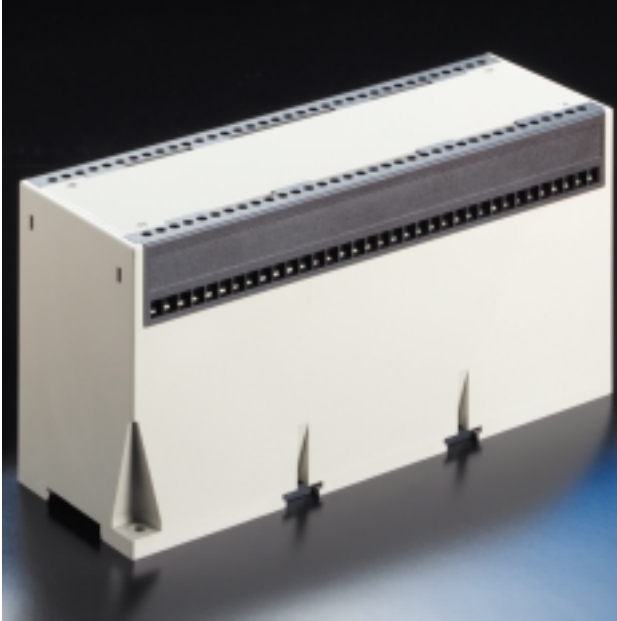
Achtung: Im Eckenbereich verringerte Einbauhöhen
Note: reduced space for components in the corner area



Alle Maße in mm

Kleingehäuse LDG-A 70

für max. 70 Anschlüsse



Es besteht die Einbaumöglichkeit für maximal zwei Platinen in Längsrichtung sowie für eine Deckplatte als Querverbindung und zur Aufnahme von Betätigungs- und Anzeigeelementen.

Für den Anschluss der Einzelleiter sind 2 jeweils 35polige Klemmenblöcke mit an das Gehäuse angepasster Kontur vorgesehen.

Klemmstifte und Klemmen sind in die zwei verschiedenen großen Klemmengehäusen nach Bedarf bestückbar.

Das schmale Klemmengehäuse ist mit den kurzen Klemmstiften und das breite Klemmengehäuse mit den langen Klemmstiften bestückbar.

Klemmenkammern die nicht benötigt werden bleiben unbestückt und können mit Blindstopfen berührungssicher geschlossen werden.

Es ist eine Befestigung über zwei Bohrungen nach DIN 46121 und DIN 43660 oder eine Schnellbefestigung für Normschiene nach DIN 46277 und DIN EN 50022 möglich. Rahmeneinsätze für marktgängige Leiterplatten-Steckverbinder lieferbar.

Gehäuse-Unterteil mit Lüftungsschlitzen für effektive Wärmeabfuhr lieferbar.

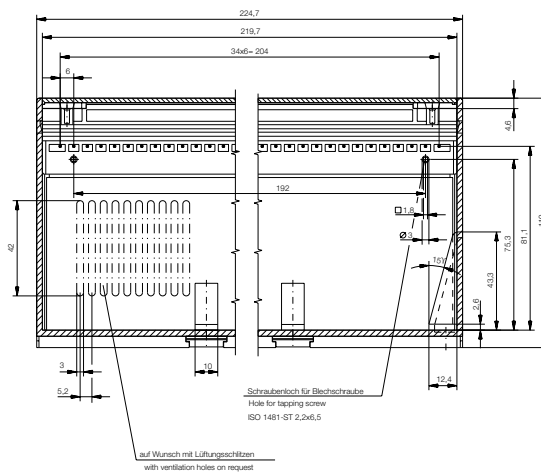
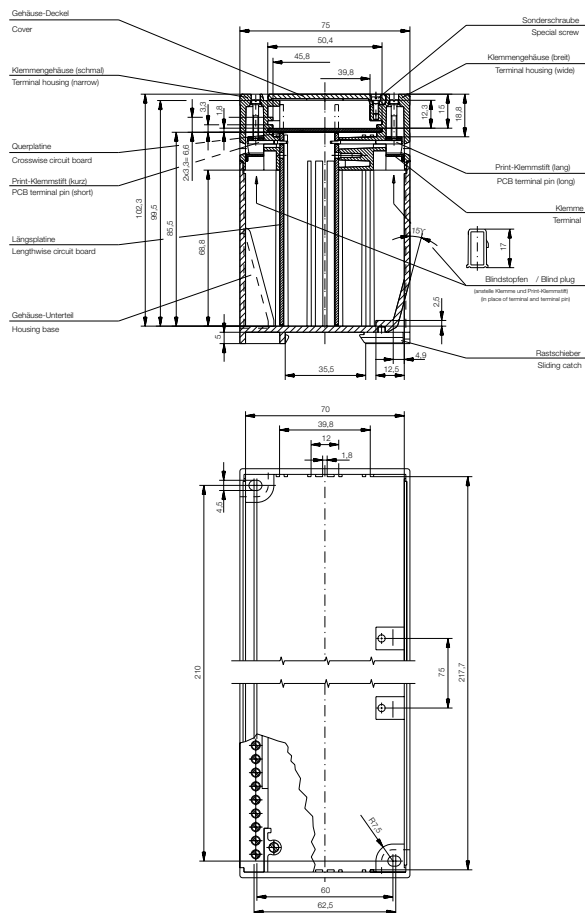
Gehäuse-Unterteil mit Innen-Metallisierung für EMV-Gerechte Lösungen lieferbar.

Bestellangaben

Bezeichnung	Ausführung	Farbe	Bestell-Nr.
Gehäuse-Unterteil	ohne Lüftungsschlitze	hellgrau	424327
Gehäuse-Unterteil	mit Lüftungsschlitzen	hellgrau	424328
Gehäuse-Deckel		hellgrau	424243
Gehäuse-Deckel		transparent	424244
Gehäuse-Deckel		schwarz	424245
Klemmengehäuse	schmal	schwarz	424240
Klemmengehäuse	schmal	blau	424239
Klemmengehäuse	breit	schwarz	424242
Klemmengehäuse	breit	blau	424241
Print-Klemmstift	kurz		034653
Print-Klemmstift	lang		034655
Klemme, unmontiert			103008
Klemmenblock, voll bestückt	schmal	schwarz	043882
Klemmenblock, voll bestückt	breit	schwarz	043894
Blindstopfen		schwarz	103006
Blindeinsatz		schwarz	054730
Alu-Frontkappe		schwarz	053148

Kleingehäuse LDG-A 70

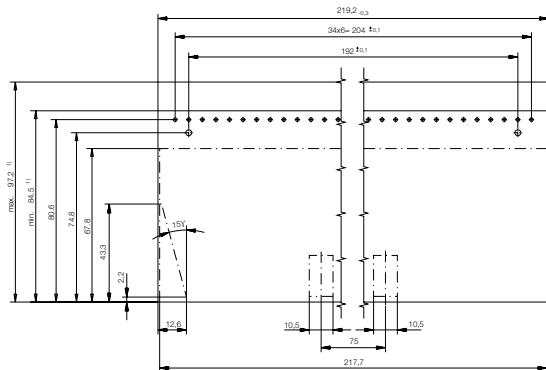
Abmessungen



Alle Maße in mm

Empfohlene Leiterplatten-Abmessungen

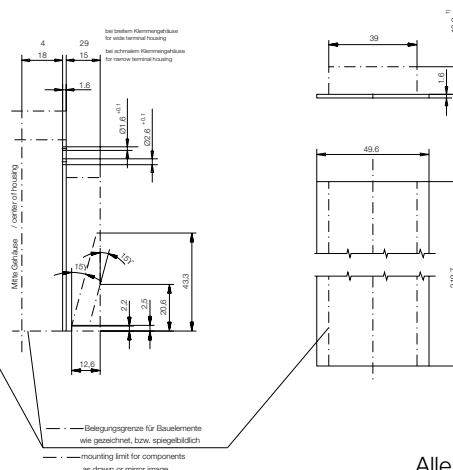
Längsplatine / Lengthwise circuit board



¹⁾ Höhe ist abhängig von der Einbaulage der Querplatine

Achtung: Im Eckenbereich verringerte Einbauhöhen
Note: reduced space for components in the corner area

Querplatine / Crosswise circuit board



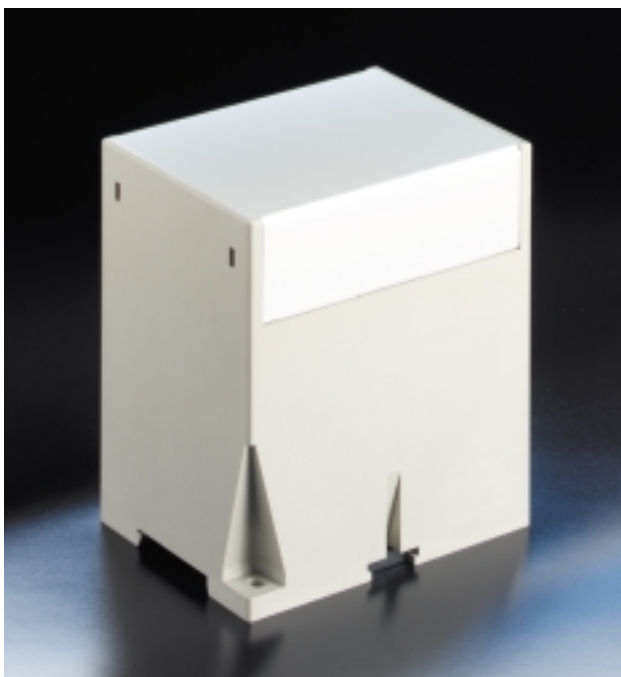
Alle Maße in mm

Deckel-Versionen als Alu-Frontkappe

Kundenspezifische Frontsteckverbinder-Lösungen und EMV-Gerechte Applikationen

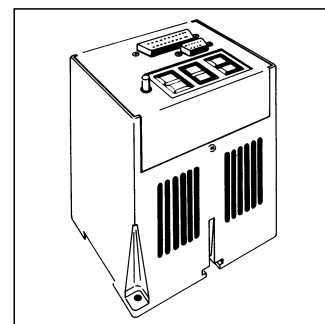
Alu-Frontkappe:

- Abdeckung für Gehäuse-Unterteil, lieferbar für alle Bauformen der Serie LDG-A
- Auf Anfrage mit 2 Gewindebohrungen M 2,5 zur Befestigung am Unterteil und 4 Bohrungen zur Platinenbefestigung
- Dient als Montage- und Führungselement für die Leiterplatten und Ausgangsstecker
- Vielfältige Außenverdrahtungs-Möglichkeiten
- Individuelle Aussparungen durch mechanisches Bearbeiten oder Werkzeugeinsätze sind leicht realisierbar
- Material: Aluminium AlMg 1 F18, Wandstärke 1,5 mm
- Farbe: natur eloxiert E6/EV1 (Sonderfarben auf Wunsch)

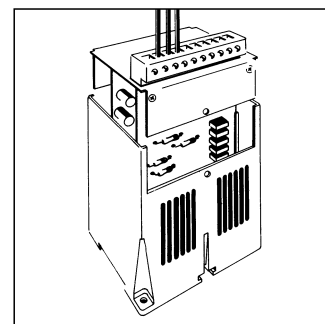


Anwendungsbeispiele mit Alu-Frontkappe

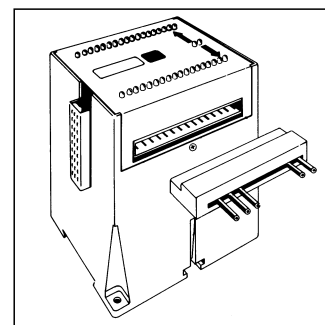
Aluminium-Abdeckung für Gehäuse-Unterteil. Dient als Montage und Führungselement für Leiterplatten und beliebige Ausgangsstecker.



Die Platinen werden an der Abdeckung befestigt.



Individuelle Aussparungen durch mechanische Bearbeitung oder Werkzeugeinsätze sind leicht möglich



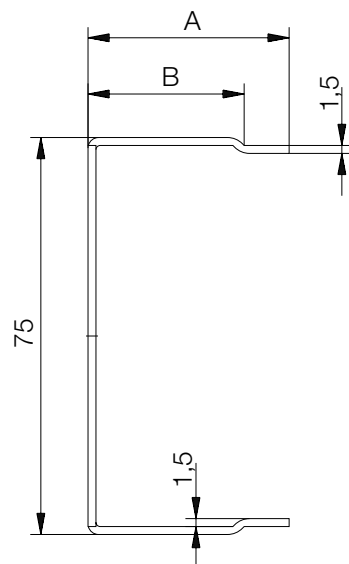
Bestellangaben

Bezeichnung	Best.-Nr.
Alu-Frontkappe	
LDG-A-12	053126
LDG-A-14	053145
LDG-A-16	053146
LDG-A-30	044868
LDG-A-46	404142
LDG-A-70	053148

Die Alu-Frontkappen werden standardmäßig ohne Gewindebohrungen und ohne Bohrungen für die Platinenbefestigung geliefert.

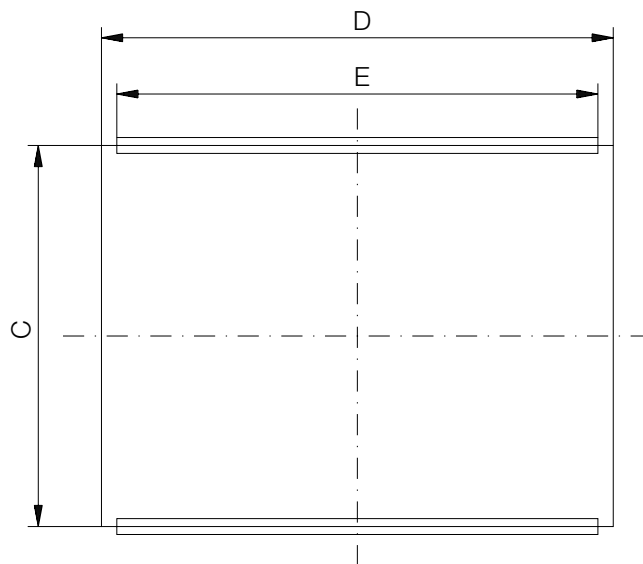
Alu-Frontkappe

Abmessungen

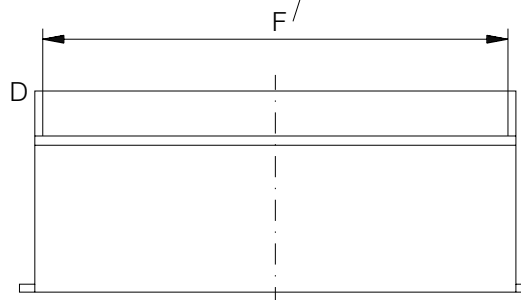


Material: Al Mg1 F18
Eloxal: E6/EV1

Alle Maße in mm



nur für LDG-A-46 und -70
only for LDG-A-46 und -70



Maßangaben (mm)

	A	B	C	D	E	F
LDG-A-12	38	33,4 ^{-0,5}	72	19,8	18,8	-
LDG-A-14	38	29,5 ^{-0,5}	72	42,2	39,8	-
LDG-A-16	38	29,5 ^{-0,5}	72	51,95	48,8	-
LDG-A-30	38	29,5 ^{-0,5}	72	96,7	90,9	-
LDG-A-46	35	29,5 ^{-0,2}	71,25	144,0	140,4	137,4
LDG-A-70	34,5	29,5 ^{-0,5}	71,25	219,5	215,9	212,9

Die Alu-Frontkappen werden standardmäßig ohne Gewindebohrungen und ohne Bohrungen für die Platinenbefestigung geliefert

Bestellnummernverzeichnis

Bestell-Nr.	Seite	Bestell-Nr.	Seite
014415	16	053126	24
014416	16	053126	7
014417	16	053145	24
014649	20	053145	7
014649	14	053146	16
014790	20	053146	24
014790	14	053146	16
014818	20	053146	7
014819	20	053148	24
014820	20	053148	7
024078	20	053148	22
024080	20	053164	18
024080	10	053164	8
024082	11	053869	16
024870	16	053869	8
024870	10	053870	16
034653	22	053870	8
034653	20	053871	16
034653	18	053871	8
034653	16	054248	20
034653	14	054248	8
034655	22	054249	20
034655	20	054249	8
034655	18	054730	8
034655	16	054730	22
034655	14	103006	22
034769	18	103006	20
034769	8	103006	18
043800	7	103006	16
043801	20	103006	14
043802	20	103008	22
043806	7	103008	20
043811	16	103008	18
043824	16	103008	16
043831	7	103008	14
043834	18	103031	16
043843	18	103032	16
043852	7	103033	16
043853	11	103034	16
043860	11	114932	11
043870	7	114932	10
043873	14	404142	24
043875	14	404142	20
043881	7	404142	7
043882	22	413962	18
043894	22	413963	18
044868	24	413964	18
044868	18	413965	18
044868	7	413966	18
05145	14	413967	18
053074	18	413968	18
053074	8	414124	16
053126	11	414165	18

Bestellnummernverzeichnis

Bestell-Nr.	Seite
414453	11
414455	11
414456	11
414457	11
414458	11
414459	11
414460	11
414461	11
414462	11
414463	11
414466	11
414469	11
414470	11
423272	14
423273	14
423274	14
423280	14
424140	14
424239	22
424240	22
424241	22
424242	22
424243	22
424244	22
424245	22
424327	22
424328	10
424328	22
434098	18
434098	10

Wir setzen Ihre Ideen um. Ohne wenn und aber.

Das ERNI Produktionsprogramm umfasst eine
Vielzahl qualitativ hochwertiger Steckverbindersysteme.

DIN 41612/IEC 60603-2 Steckverbinder

Alle Bauformen, Standard und Invertiert
mit Lötanschlüssen und für lötfreie Einpresstechnik
Hochpolige Bauformen, 4- und 5-reihig
Abgewinkelte Einpressteckverbinder
Bauform M für Mischbestückung, Signal-, Hochstrom-
oder Koaxkontakte
Federleisten mit Crimp-snap-in Anschlüssen
Schneidklemmfederleisten für Flachbandleitungen
Kabelsteckergehäuse
Zwischensteckverbinder



2.54 mm IDC Steckverbinder System



ERmet® 2mm Hard Metric Steckverbinder

2 mm Hard Metric Steckverbinder

ERmet® 7 und 10-reihige Module
Module für Compact PCI und VME-64x
Gerade Federleisten
Steckverbinder mit Schirmblechen
Übergaberahmen
Kombinationsmodule
Monoblockmodule



D SUB Einpressteckverbinder



Serie SMC 1.27 mm für SMD

D-Sub Steckverbinder

Einpressversionen
Gefilterte Steckverbinder
Abgewinkelte Einpresstechnik
Hochstrom Steckverbinder
Schneidklemm Steckverbinder



Kleingehäuse Serie LDG



Komplettprogramm DIN 41612 / IEC 60603-2

Kabelgehäuse

Andere Steckverbinder

Serie SMC für SMD im Raster 1,27 mm
für Board to Board und Kabelverbindungen
ERbic® Bus Interface Connector
Stromversorgungsanschlüsse in Einpresstechnik
Stiftleisten
Coaxterminal
2.54 mm IDC Steckverbinder System



Kabelgehäuse



ERbic® Bus Interface Connector System

Miniatur Einbaugehäuse

Serie LDG für Elektronik
Serie IDG, Installations DIN Gehäuse

Für die Weiterverarbeitung unserer Produkte bieten
wir von Handvorrichtungen bis zu automatischen
Einpressmaschinen für jede Applikation eine Lösung.

Immer der richtige Partner

<http://www.erni.com>

Europa, Süd Amerika, Afrika

ERNI Elektroapparate GmbH • Seestr. 9 • D-73099 Adelberg • Germany
Tel: (+49) 7166 50-0 • Fax (+49) 7166 50 119 • E-Mail: info@erni.de

Nord Amerika, Canada, Mexico

ERNI Components, Inc. • 12701 N. Kingston Ave. • Chester, VA 23836 • USA
Tel. (+1) 804 530-5012 • Fax (+1) 804 530-5232 • E-Mail: info@ernicomponents.com

Asien

ERNI Asia Pte. Ltd. • Blk 13 Toa Payoh Lorong 8 • #05-05 Braddell Tech • Singapore 319261
Tel. (+65) 256 8761 • Fax (+65) 256 8753 • E-Mail: info@erni-asia.com

Vertrieb und Produktion weltweit

<http://connect.erni.com/contact/>

ERNIPRESS

ER_{met}

ER_{com}

ER_{bic}



Limitor