

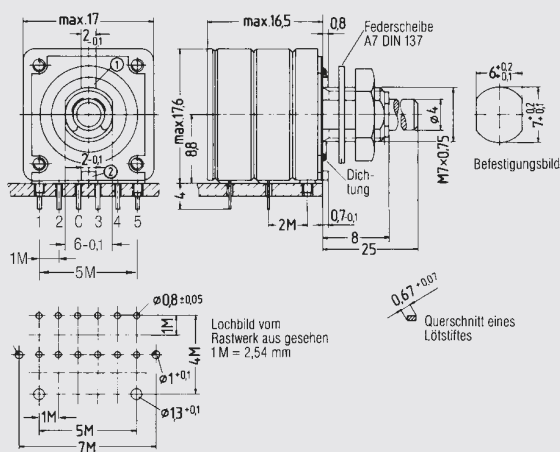
# Miniatur-Codierschalter SC 17, waschdicht

Die fettgedruckten Daten in den gelben Bestell-Leisten sind nicht zu verändern.

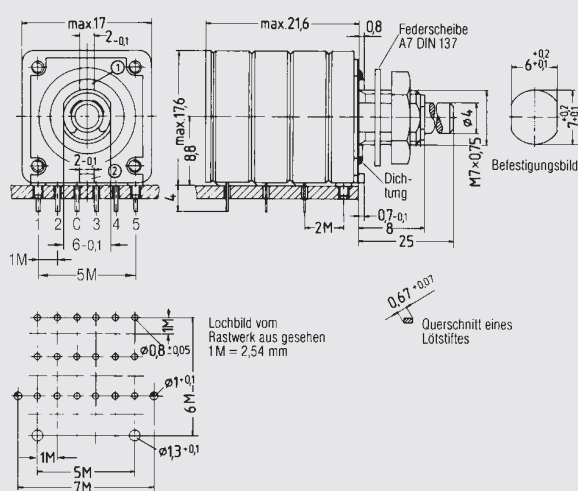
Normal gedruckte Angaben entsprechen der Zeichnung und können nach Ihren Wünschen geändert werden.

Leerfelder sind entsprechend der Bestellbezeichnungen auf der vorhergehenden Seite, zu ergänzen.

**Maßzeichnungen** · Abmessungen in mm



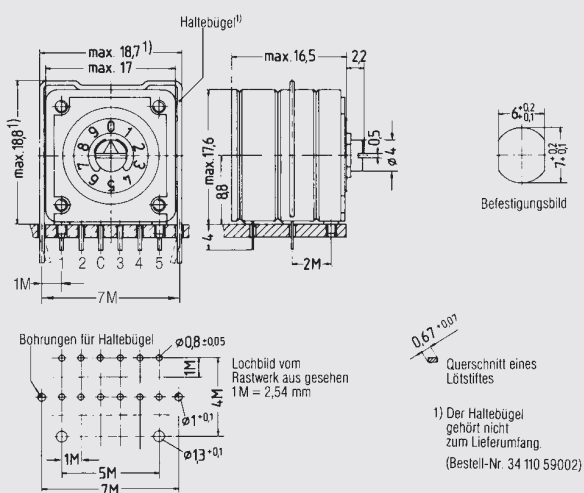
SC17 - 21 - 2 - 3 - 254 - A5 - 6 - 17 - R8



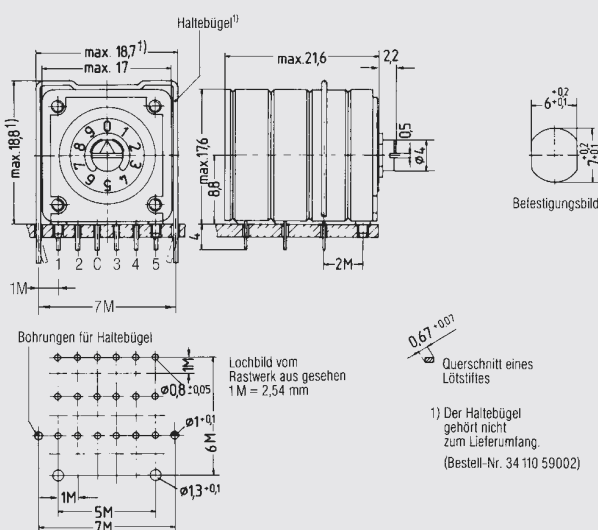
SC17 - 31 - 2 - 3 - 254 - A5 - 6 - 17 - R8

SC17 · 2 Ebenen, Wellenausführung. Radialer Einbau

SC17 · 3 Ebenen, Wellenausführung. Radialer Einbau



SC17-2-3-224-D5-6-47-R8

SC17 - 3<sup>1</sup> - 2 - 3 - 2.2<sup>4</sup> - D<sup>5</sup> - 6 - 4<sup>7</sup> - R<sup>8</sup>

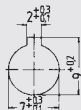
SC17 · 2 Ebenen, Schraubendreher-Ausführung. Radialer Einbau

SC17 · 3 Ebene, Schraubendreher-Ausführung. Radialer Einbau

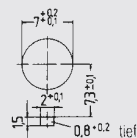
## Maßzeichnungen und Codierungen · Abmessungen in mm



Standardausführung



Sonderausführung mit  
Verdrehungsschutznase



Sonderausführung mit  
Verdrehungsschutznase  
Abstand 7,3 mm

## SC17 · Befestigungsbilder für Ausführungen mit Verdrehschutz

31 C verbunden mit									
1. Ebene					2. Ebene				
0	1	2	3	4	5	6	7	8	9
•									
	•								
		•							
			•						
				•					
					•				
						•			
							•		
								•	

Code 31  
Dezimal 0 bis 9

52 C verbunden mit				
1	2	4	8	
•	•	•	•	
	•	•	•	
		•	•	
			•	
				•

Code 52  
BCD-Komplement

54 C verbunden mit				
1	2	4	8	P
•				•
	•			
		•		
			•	
				•

Code 54  
BCD + gerade  
Parität

56 C verbunden mit									
1. Ebene					2. Ebene			3. Ebene	
1	2	4	8	P	a	b	c	d	e
•					•	•	•	•	•
	•					•	•	•	•
		•				•	•	•	•
			•			•	•	•	•
				•		•	•	•	•
					•	•	•	•	•
						•	•	•	•
							•	•	•
								•	•

Code 56  
BCD + gerade Parität + 7  
Segment

61 C verbunden mit				
1	2	4	8	
•				
	•			
		•		
			•	
				•

Code 61  
Hexadezimal

71 C verbunden mit				
a	b	c	d	
•	•	•	•	
	•	•	•	
		•	•	
			•	
				•

Code 71  
Excess 3, Gray

72 C verbunden mit				
1	2	4	2	
•				
	•			
		•		
			•	
				•

Code 72  
Aiken

75 C verbunden mit					
a	b	c	d	e	
•	•	•	•	•	
	•	•	•	•	
		•	•	•	
			•	•	
				•	
					•

Code 75  
2 aus 5

Bei Schaltern mit zwei oder drei verschieden codierten Ebenen geben Sie bitte die Code-Nummern nacheinander an, beginnend mit der ersten Ebene nach dem Rastwerk.

## SC17 · Codierungen