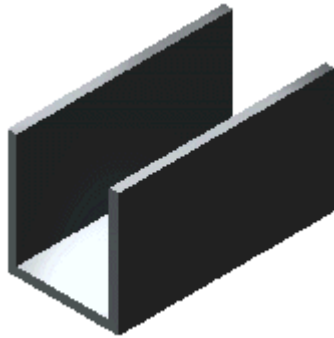


**V.I.P Downloads:** [CAD-Format\(.DWG\)](#)
[CAD-Format  
\(.IGS\)](#)
[CAD-Format  
\(.SAT\)](#)
[CAD-Format  
\(.STEP\)](#)
[3D-Animation  
\(.EPRT\)](#)

## Type: PR18/15/SE

## Spezialkühlkörper

<b>Für Halbleitergehäuse:</b>	TO220	<div style="text-align: center;"> <b>3D Animation</b> </div>  <div style="text-align: right;"> <b>Ergebnisliste</b> </div> <div style="text-align: right; margin-top: 20px;">       &gt;&gt;&gt;&gt;&gt;&gt;     </div>
<b>Anzahl Halbleiter:</b>	1	
<b>Halbleitermontage:</b>	schrauben	
<b>Kühlkörpermontage:</b>	schrauben	
<b>Oberfläche:</b>	schwarz eloxiert	
<b>Wärmewiderstand:</b>	20 K/W	
<b>Material:</b>	Aluminium	

## Beschreibung

U-Profilkühlkörper aus Aluminium-Profil, insbesondere für Halbleiter-Gehäuse **TO220**.

Einbaufertige Standardausführungen:

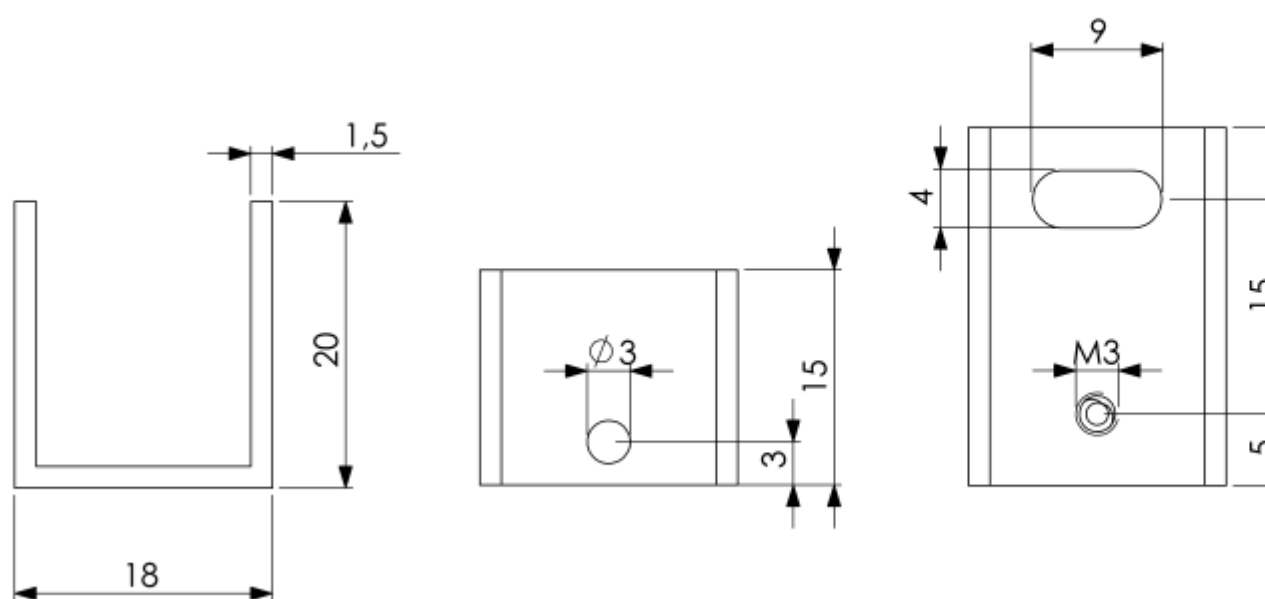
**PR 18/15/SE** = mit 3 mm Durchgangsloch für stehende und liegende Montage

**PR 18/25/SE** = mit M3-Gewinde für liegende Montage

**PR 18/35/SE** = mit M3-Gewinde für liegende Montage

## Seitenanfang

## Zeichnung



[Seitenanfang](#)