

Technische Daten:

Belastbarkeit:	250 V~, 3 A / 125 V~, 6 A 30 V~, 4 A / 12 V~, 5 A 6 V~, 6 A
Übergangswiderstand:	< 10 mΩ
Isolationswiderstand:	> 1000 MΩ bei 500 V–
Prüfspannung:	1 min. mit 1500 V, 50 Hz
zul. Betriebstemperatur:	– 45° bis +140° C
Lebensdauer:	mehr als 300 000 Schaltungen
Kontakte:	Silber (Mittelkontakt Kupferlegierung versilbert) auf Wunsch auch mit Hartvergoldung, Ausführung B oder G (siehe Seite 4)
Anschlüsse:	Lötösen, Kupferlegierung versilbert; weitere Anschlussformen siehe Seite 8
Material:	Gehäuse: Diallyl-Phtalat nach UL 94 V–0, schwarz Knebel: verchromt, Befestigungsteile: vernickelt
Befestigung:	Einlochmontage Befestigungsgewinde 15/32-32 THD (M 12 x 0,75), Schlüsselweite 14 mm Verdrehungsschutz durch Scheibe
Lötbedingungen:	Hand-Löten – max.: 60 W, 3 sec, 420° C Schwall-Löten – max.: 5 sec, 270° C

Zubehör:

Plastikkappen (Länge 12,7 mm)

orange	C 2103
blau	C 2104
schwarz	C 2105
grün	C 2106
grau	C 2107
gelb	C 2108
rot	C 2109
weiß	C 2110



Dichtungskappe (Länge 21,4 mm) \*

grau	ET 307
------	--------



Dichtungskappe (Länge 11 mm) \*

grau	ET 507
------	--------



\* für vorderseitige Abdichtung, mit eingegossener Befestigungsmutter (auch als Berührungsschutz)



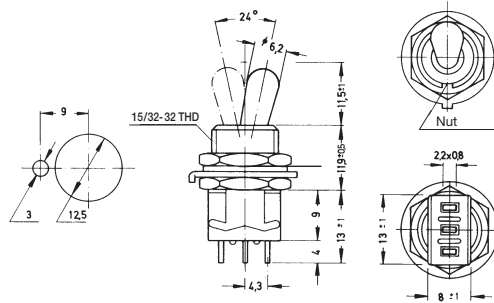
# Miniatur-Kippschalter mit verstärktem Knebel

## Ausführungen:

Type Schaltfolgen

### einpolig

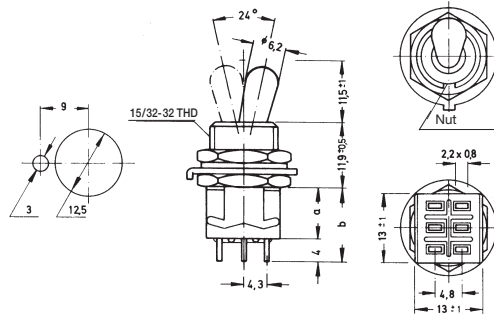
MTG 106 D	F	-	F
MTG 106 E	F	F <sub>0</sub>	F
MTG 106 F	T	-	F
MTG 106 G	T	F <sub>0</sub>	T
MTG 106 H	T	F <sub>0</sub>	F



### zweipolig

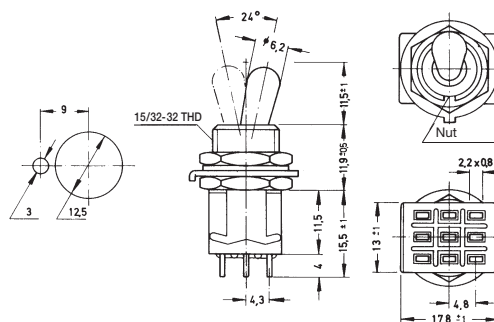
MTG 206 N	F	-	F
MTG 206 P	F	F <sub>0</sub>	F
MTG 206 R	T	-	F
MTG 206 S	T	F <sub>0</sub>	T
MTG 206 T	T	F <sub>0</sub>	F
Maße: a = 9, b = 13 ± 1			
MTG 206 PA*	F	F	F
MTG 206 SA*	T	F	T
MTG 206 TA*	T	F	F

Maße: a = 11,5, b = 15,5 ± 1



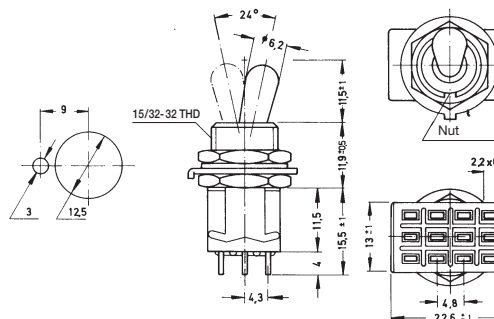
### dreipolig

MTG 306 D	F	-	F
MTG 306 E*	F	F <sub>0</sub>	F
MTG 306 F*	T	-	F
MTG 306 G*	T	F <sub>0</sub>	T
MTG 306 H*	T	F <sub>0</sub>	F



### vierpolig

MTG 406 N	F	-	F
MTG 406 P*	F	F <sub>0</sub>	F
MTG 406 R*	T	-	F
MTG 406 S*	T	F <sub>0</sub>	T
MTG 406 T*	T	F <sub>0</sub>	F
MTG 406 PA*	F	F	F
MTG 406 SA*	T	F	T
MTG 406 TA*	T	F	F



\* Keine Lagertype; Mindestbestellmenge und Lieferzeit auf Anfrage.